

WIDE & style

CERAMIC WALLPAPER

2020

Collections

Thinking
pattern and
surfaces
decoration
with the most
reliable and
performing
technology.

ABK

EMOZIONI IN SUPERFICIE

WIDE & style

CERAMIC WALLPAPER



4 WALL & FLOOR DECOR
Decorative slabs
for walls and floors
Lastre decorate
per pavimenti e rivestimenti

8 TECHNOLOGIES
Tecnologie

10 CUSTOMIZE
Personalizzazione

18 COLLECTIONS
Collezioni

6 EVERYWHERE
Destinazioni d'uso



80 TECHNICAL INFORMATION
Informazioni tecniche





L'effetto continuo delle grandi superfici raggiunge la massima espressività tecnica ed estetica, grazie alle performance del grès porcellanato unite alla potenza estetica di grafiche e design originali e contemporanee.

The large slabs continuous effect reaches its maximum aesthetic and technical expression, thanks to the performance of porcelain stoneware combined with great aesthetic power from modern original graphic design.

L'idea

The Concept

Wide&Style è l'innovativo progetto ABK nato dall'unione tra le grandi lastre in grès porcellanato e lo studio profondo della decorazione ceramica.

Wide&Style is the innovative ABK project, created from combining large porcelain slabs together with an intensive study of ceramic decoration.

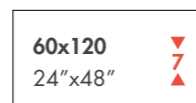
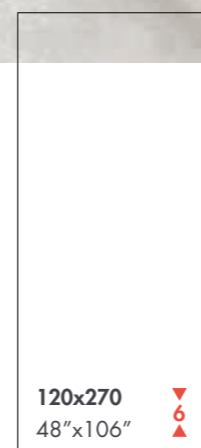
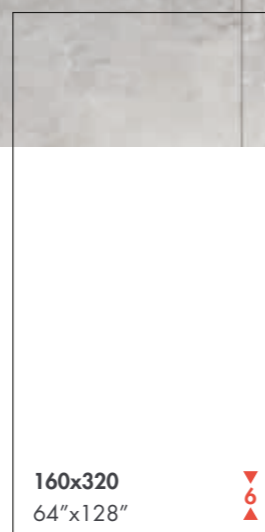




Wall Decor

La passione per la decorazione d'interni è uno degli elementi che da sempre hanno fatto parte del percorso di ricerca di ABK, azienda attiva da oltre 25 anni all'interno del comprensorio ceramico italiano, nel quale gioca oggi un ruolo da top player. Una produzione diversificata di pavimenti e rivestimenti ceramici, per interni ed esterni, che dal 2016 include anche WIDE, il prestigioso programma di grandi lastre in grado di raggiungere la dimensione record di 160x320 cm. Alla costante attenzione verso le nuove tendenze dettate dall'interior design, ABK ha aggiunto tecnologia e innovazione, con l'obiettivo di sviluppare prodotti esteticamente all'avanguardia sfruttando le qualità tecniche del gres porcellanato. Il progetto WIDE&STYLE parte proprio dalla volontà di unire l'eccellenza delle metodologie produttive di ultima generazione (grandi formati e decorazione digitale) con una rinnovata attenzione per il decor, in forme di espressione sempre nuove e diversificate, in grado di imprimere un tratto personale e distintivo ad ogni progetto.

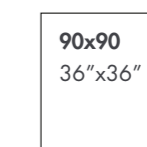
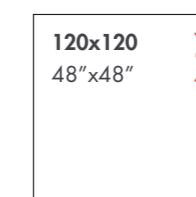
A passion for interior decoration has always been one of the mainstays of ABK's research efforts. Building on more than 25 years of experience in the Italian ceramic tile industry, ABK is now a leading player with an increasingly diversified output in the field of ceramic floor and wall tiles for interiors and exteriors. In 2016 ABK introduced WIDE, the prestigious range of large size ceramic slabs produced in sizes up to a record 160x320 cm. While maintaining a constant focus on new trends in interior design, ABK has introduced new technology and innovation with the aim of developing aesthetically advanced products using porcelain tile technology. The WIDE&STYLE collection combines excellence in latest-generation production methods (large sizes and digital decoration) with renewed attention to decor in ever new and more diversified forms of expression to bring a distinctive, personal touch to every project.



Floor Decor

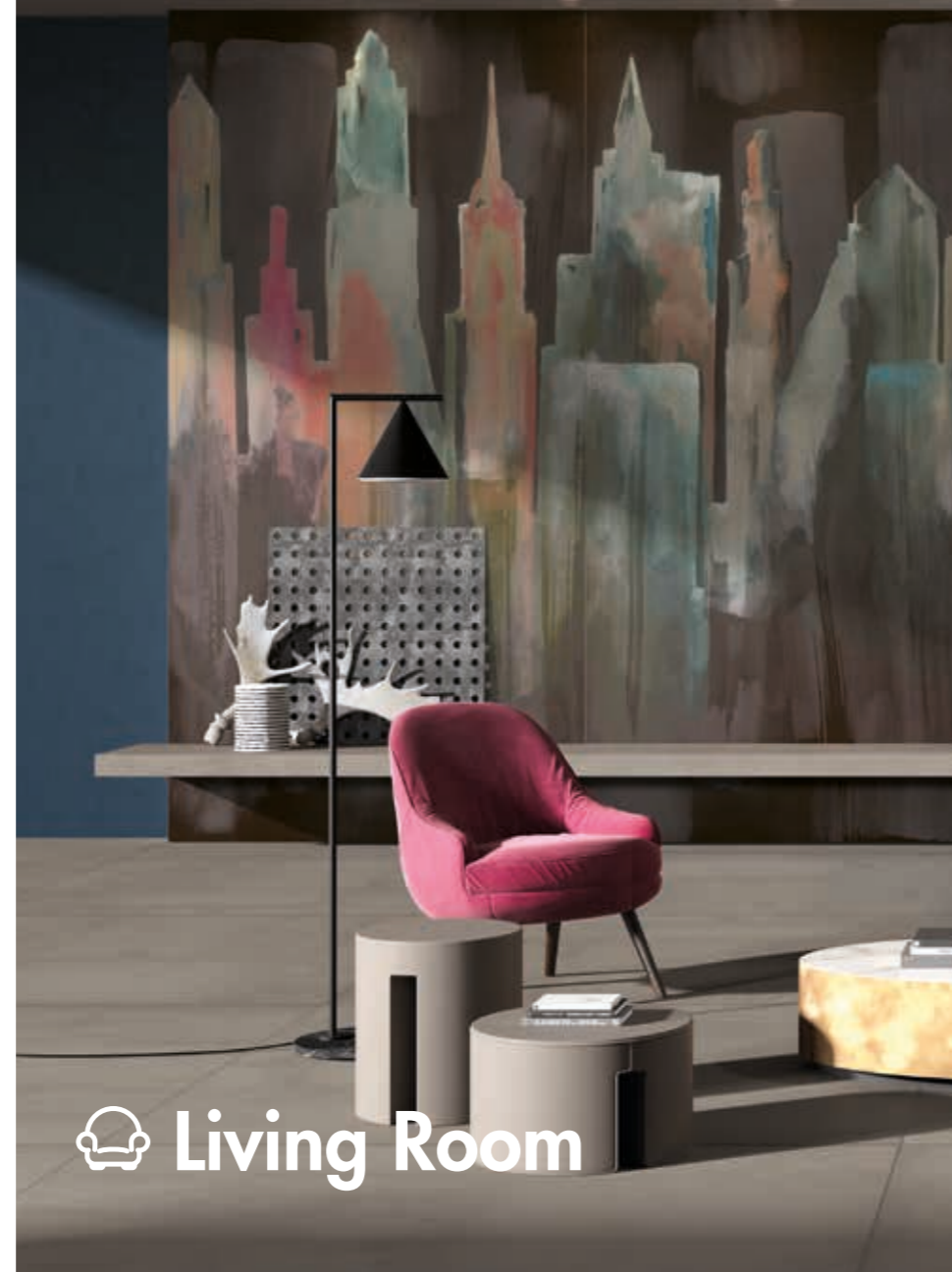
Dai Ceramic Wallpapers ai Ceramic Rugs. Wide&Style estende il concetto di decorazione digitale su gres porcellanato dalle pareti ai pavimenti, offrendo nuove possibilità creative per la progettazione di interni. Il "tappeto" ceramico è un'idea originale che risponde al trend dei pavimenti decorati, non solo per ambienti residenziali, ma anche all'interno degli spazi della collettività, grazie alle elevate performance tecniche del prodotto. Le tecnologie di applicazione digitale di ultima generazione consentono oggi di realizzare colori brillanti e vivaci anche alle alte temperature, mantenendo un'elevata resistenza all'usura e al calpestio. L'estetica e i pattern studiati per queste decorazioni competono con l'universo del tessile, ma la natura stessa del gres porcellanato costituisce una garanzia in materia di igiene e praticità d'uso. Per questa destinazione d'uso Wide&Style punta sul formato quadrato, nelle 2 dimensioni di 90x90 e 120x120, che consentono una perfetta modularità con le più recenti proposte di pavimento Made in ABK.

From Ceramic Wallpaper to Ceramic Rugs. Wide&Style is extending the concept of digital decoration of porcelain surfaces from walls to floors and offering new creative potential for interior design. An original concept based on the decorated floor trend, ceramic rugs are ideal not just for residential interiors but also for collective spaces where high technical performance is essential. Latest-generation digital technologies create bright, intense colours even on tiles fired at very high temperatures that consequently have excellent wear and foot traffic resistance. The aesthetics and patterns specially designed for these decorations compare favourably with those of the world of fabrics, while the unique qualities of porcelain guarantee exceptional levels of hygiene and practicality of use. For this application, Wide&Style opts for a square format in the two sizes 90x90 cm and 120x120 cm, which allow for perfect modularity with the latest floor solutions from ABK.





 **Kitchen**



 **Living Room**



Restaurant 

Everywhere

Il grande formato permette di ridurre la percezione delle fughe e liberare la creatività di progettisti ed interior designers, che possono applicare le lastre in gres porcellanato ai contesti più svariati. WIDE&STYLE può vestire pavimenti e pareti degli spazi residenziali (bagni, cucine, living o camere da letto) o diventare elemento caratterizzante di progetti commerciali (lounge bar, ristoranti, negozi) oltre ad essere una nuova opportunità per il rivestimento di facciate esterne. Proprio per ampliare le possibili destinazioni d'uso del gres porcellanato, le lastre WIDE&STYLE sono disponibili in 2 versioni: DIGIT+, realizzate con stampanti digitali ad alta definizione, dove è previsto un processo di cottura a circa 800° che permette di rendere inalterabili le superfici, anche se sottoposte alle condizioni più estreme (sbalzi termici, agenti chimici, umidità) e FLOOR DIGIT+, caratterizzate da uno strato vetroso in grado di proteggere le superfici dall'azione prolungata del calpestio.

The large sizes reduce the perception of the grout joints and give free rein to the creativity of architects and interior designers, who can use porcelain slabs in the most diverse applications. WIDE&STYLE can be used on floors and walls in residential spaces (bathrooms, kitchens, living rooms and bedrooms) or can be adopted as a distinctive element in commercial projects (lounge bars, restaurants, shops). It also opens up new opportunities for cladding exterior façades. To expand the potential applications of porcelain, the WIDE&STYLE slabs are available in 3 versions: DIGIT+, produced by high-definition digital printing, combined with a firing process at around 800°C to make the surfaces supremely durable even when subject to the most extreme conditions (thermal shock, chemicals, moisture) and FLOOR DIGIT+, characterized by a vitreous layer capable of protecting the surfaces from prolonged walking exposure.



Outdoor 



 **Retail**



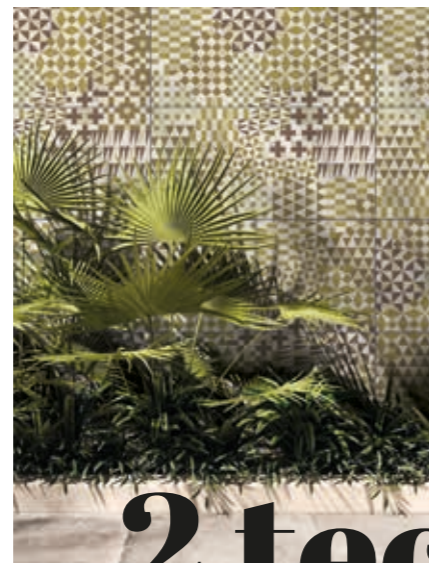
Lounge Bar 



Bathroom 

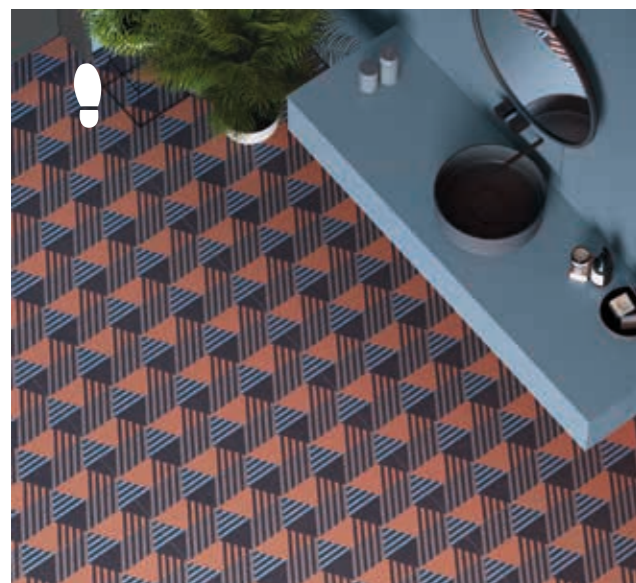


DIGIT +



2 tecnologie al servizio del tuo stile

2 technologies for creating your own style



FLOOR DIGIT +

DIGIT +

Le lastre DIGIT+, realizzate mediante applicazione digitale a caldo in quadricromia di colori ceramici di ultima generazione, consentono un più ampio ventaglio di applicazioni del prodotto.

The DIGIT+ slabs, produced by applying latest generation ceramic colours in a hot four-colour digital process, open up a wider range of product applications.



Il processo di cottura che segue la fase di decorazione rende pressochè inalterabili le superfici ceramiche DIGIT+, aumentandone la resistenza alle macchie comuni e ai detergenti acidi maggiormente utilizzati per la pulizia.

The firing process performed subsequent to decoration makes the DIGIT+ ceramic surfaces extremely durable and increases their resistance to common staining agents and to the most widely used acid cleaning products.



Perfettamente idonee alla permanenza in ambienti umidi, le lastre DIGIT+ possono essere installate all'interno di bagni o zone wellness in quanto sono pulibili anche con i prodotti detergenti anti-calcare.

DIGIT+ slabs are ideally suited for use in wet zones and can be installed in bathrooms and wellness areas as they can be cleaned with anti-lime-scale cleaning agents.



Le superfici DIGIT+ possono essere posate anche come rivestimento di facciate esterne, in quanto non prevedono alterazioni dovute all'azione prolungata dei raggi UV o agli sbalzi termici.

DIGIT+ surfaces can also be used as an exterior façade covering as they are not affected by prolonged exposure to UV radiation and thermal shock.



Grazie alle temperature di cottura di circa 800°, è possibile applicare alle lastre anche inserti in metallo prezioso (oro e platino). Tutti i soggetti DIGIT+ che prevedono queste materie sono identificati dal simbolo*. Per queste tipologie di prodotto sono previste le specifiche indicazioni di pulizia e manutenzione.

Thanks to the firing temperature of around 800°C, precious metal (gold and platinum) inserts can be applied to the slabs. All DIGIT+ items using these materials are identified by the symbol *. For special cleaning and maintenance instructions for these kinds of products.

FLOOR DIGIT +



Tutti gli articoli FLOOR DIGIT+ prevedono sempre la decorazione del supporto ceramico mediante una seconda cottura, (come i prodotti Digit+), ma si distinguono per l'applicazione di un film protettivo che consente di proteggere colori e superfici dall'azione prolungata del calpestio, pertanto sono ideati alla posa dei pavimenti.

All FLOOR DIGIT+ technology products undergo a second firing after surface decoration (like the Digit+ technology) but stand out for the application of a film that protects the colours and surfaces from the prolonged action of foot traffic, making them ideal for use on floors.

Customize

ABK fornisce un servizio di simulazione on-demand per realizzare gli ambienti con le lastre WIDE&STYLE. Pochi e semplici passaggi sono sufficienti a trasformare un'idea in uno spazio unico e personalizzato. La visualizzazione dei soggetti grafici all'interno dello spazio rivestibile è un servizio gratuito offerto da ABK. All'interno del render saranno contenute tutte le principali indicazioni per posare correttamente le lastre, incluso dove effettuare i tagli per non compromettere il risultato estetico finale.

ABK non fornisce lastre già tagliate per evitare inconvenienti sul cantiere, nel caso in cui gli spazi non presentassero la perfetta corrispondenza con le misure fornite. I preventivi WIDE&STYLE non prevedono i costi di posa.

ABK offers an on-demand simulation service for designing spaces with Wide&Style slabs. In just a few simple steps, an idea is transformed into a unique, customised space. As a free service, ABK provides a rendering that shows how the graphic elements will appear inside the space. The rendering provides all information required for successful installation of the slabs, including an indication of where cuts need to be made so as not to affect the final aesthetic result.

ABK does not provide pre-cut slabs so as to avoid problems on site in the event that the spaces do not match perfectly with the measurements provided.

The WIDE&STYLE estimates do not include installation costs.

Con un occhio attento principalmente alle esigenze dei players commerciali, ABK permette di sfruttare il progetto WIDE&STYLE inserendo contenuti grafici extra, come ad esempio i loghi aziendali. Per il servizio di progettazione "business" il listino di vendita sarà adeguato con l'aggiunta dei nuovi impianti di stampa, i costi aggiuntivi saranno valutati in base alla complessità della progettazione grafica.

To cater for the specific needs of commercial players, ABK allows extra graphic content such as company logos to be inserted into the WIDE&STYLE collection. For the business design service, the sales price list will be adapted with the addition of the new print mechanicals. The additional costs will be estimated according to the complexity of the graphic design.

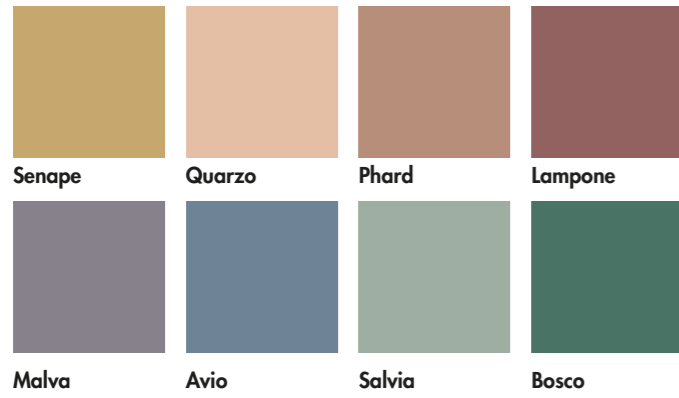


1. SELECT YOUR TEXTURE
2. SEND YOUR BUSINESS LOGO
3. GET YOUR CUSTOMIZE SLAB

Summary

Rainbow

P. 16



Art Shapes

P. 18



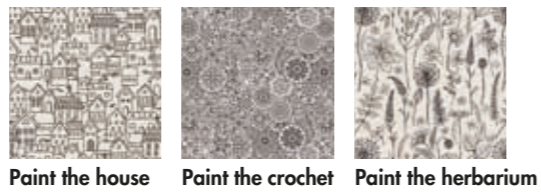
Dark Edition

P. 26



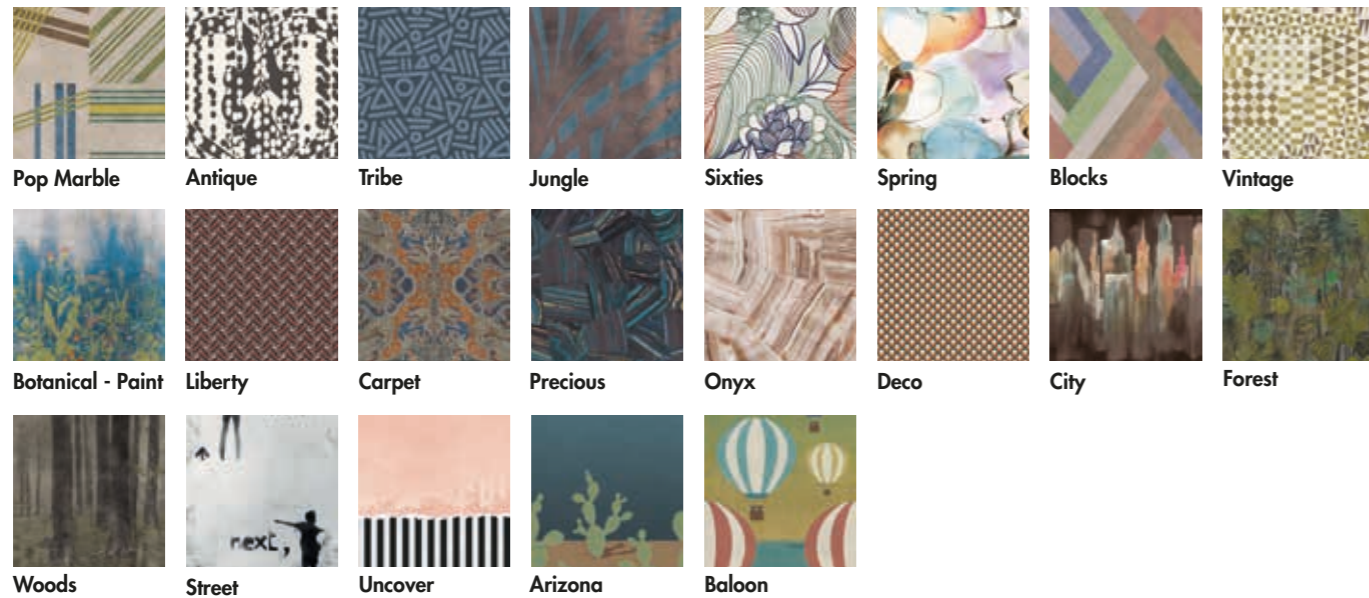
Style Therapy

P. 32

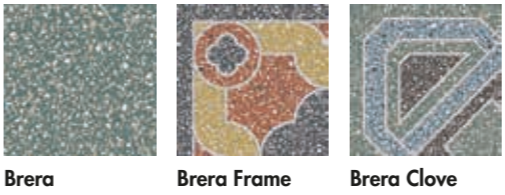


ABK Style

P. 34



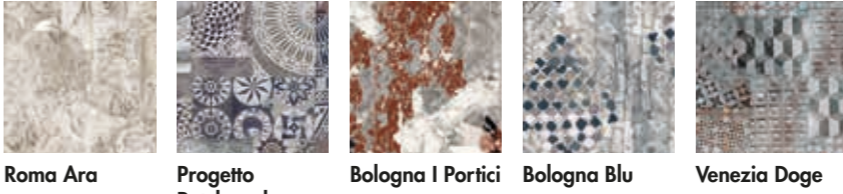
Style



Brera | Style by Azzolinitinuper
P. 56



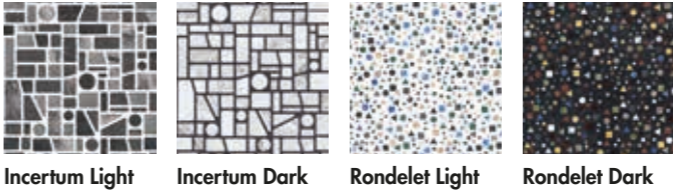
Nuovi Mondi | Style by Officinarkitettura®
P. 60



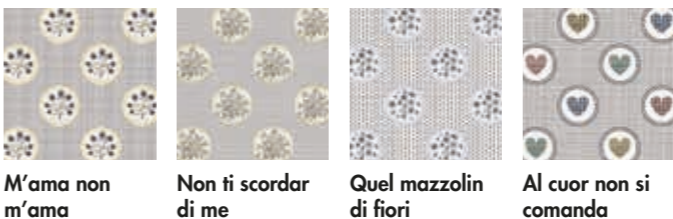
Style by Officinarkitettura®
P. 64



Style by Margherita Leonardi
P. 68



Style by Marco Taietta
P. 72



Say it with flowers | Style by Ilaria.I
P. 74



The Power of Colour

Il progetto di lastre decorative Wide&Style comprende anche una palette di colori di tendenza selezionati dall'Ufficio Stile ABK e proposti sulle superfici ceramiche per creare ambienti ricchi di fascino e personalità, anche in abbinamento alla gamma di pavimenti e rivestimenti ABK.

Oltre all'opportunità di lavorare con gli 8 colori e i 2 formati inseriti nella collezione RAINBOW, ABK offre a designer e progettisti un servizio "on demand", che prevede di poter ordinare le colorazioni esistenti in formati diversi da quelli indicati a catalogo o di richiedere lastre tinta unita di colore diverso secondo un riferimento scelto dalla scala RAL Classic. Per la gestione dei fuori standard sarà previsto un adeguamento del listino prezzi e in alcuni casi potrà essere necessario un lotto minimo produttivo: ABK si riserva di comunicare le variazioni sulle condizioni d'acquisto in base a quanto indicato nella richiesta.

The Wide&Style decorative slabs project includes an on-trend palette of colours chosen by the ABK style department and reproduced on ceramic surfaces to create spaces with enormous appeal and personality. They can also be used in combination with the ABK floor and wall tile range.

Along with the opportunity to work with the 8 colours and 2 sizes in the catalogue, Wide&Style offers architects and designers an on-demand service that allows them to order available colours in different sizes or even request surfaces in custom colours chosen from the RAL Classic colour collection. List prices will be adjusted in the event of non-standard products and in some cases a minimum order may be required. The Sales Management reserves the right to revise the terms of purchase depending on the request.

Rainbow

Le tinte unite che fanno tendenza selezionate da ABK per vestire pareti e pavimenti con la forza espressiva del colore. Le superfici rainbow, disponibili in diversi formati, applicabili sia a pavimento che a rivestimento, costituiscono il perfetto alleato nella progettazione degli spazi e interagiscono in maniera creativa con i prodotti del catalogo ABK.

The on-trend plain colours selected by ABK for use on floors and walls stand out for their unique expressive power. The rainbow surfaces, available in a range of sizes for both floors and walls, are ideal for designing spaces and interact creatively with the products in the ABK catalogue.



Senape



Quarzo



Phard



Lampona



Malva



Avio



Salvia



Bosco

Disponibile nei formati | Available in sizes:

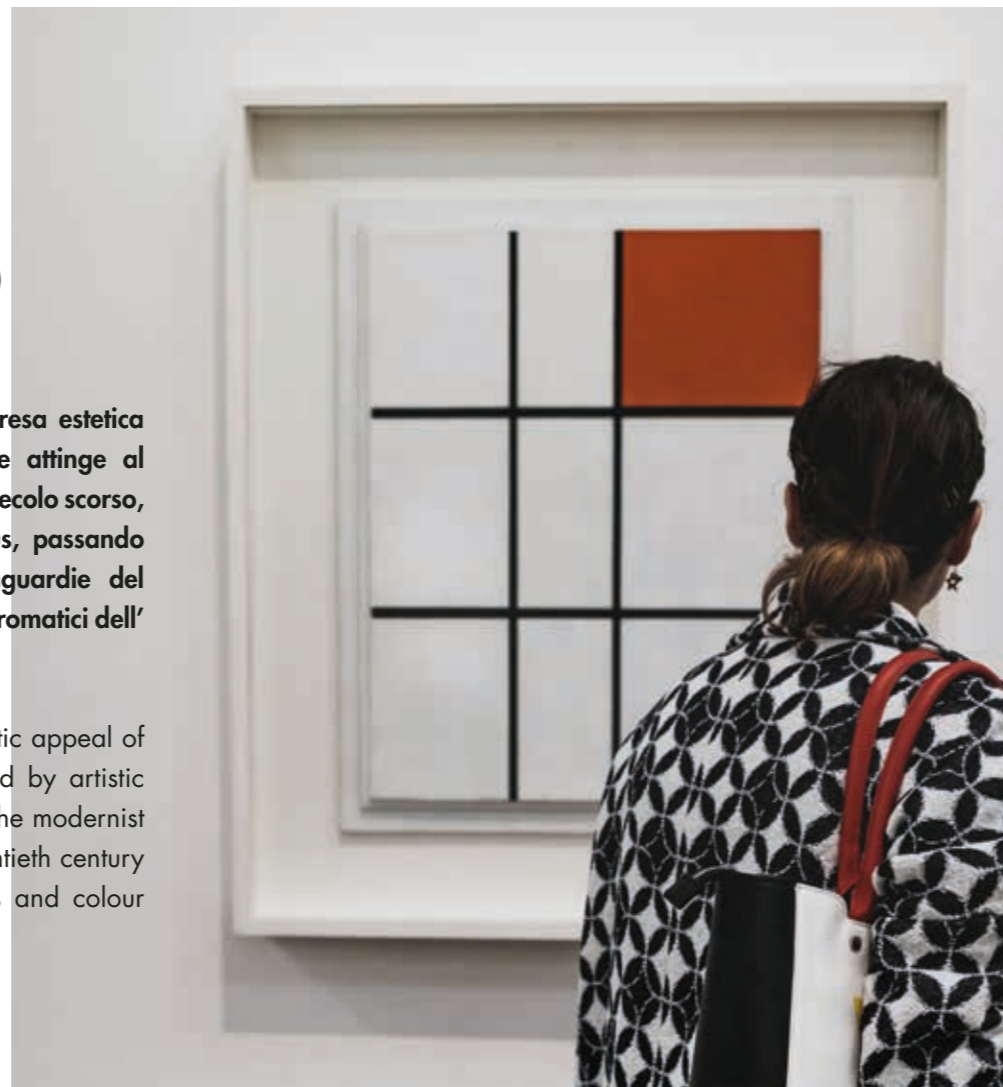
120x270 120x120
48"x106" 48"x48"



Art Shapes

Sorprendenti effetti visivi che coniugano la resa estetica della tessitura con uno studio stilistico che attinge al mondo delle correnti artistiche e grafiche del secolo scorso, a partire dal gusto modernista del Bauhaus, passando attraverso il dinamismo tipico delle avanguardie del Novecento, fino alle geometrie e ai contrasti cromatici dell'Optical Art.

The unique visual effects combine the aesthetic appeal of woven fabrics with stylistic research inspired by artistic and graphic trends of the last century, from the modernist style of the Bauhaus to the dynamism of twentieth century avant-garde movements and the geometries and colour contrasts of Optical Art.



Wall: Chain Green
Floor: LAB325 Base Pepper

Chain



Chain Green



Chain Blue



Floor: Chain Blue

Disponibile nei formati | Available in sizes:

160x320 64"x128"	120x270 48"x106"	120x240 (4pz) 48"x96" (4pz)	120x120 48"x48"	90x90 34"x34"
---------------------	---------------------	--------------------------------	--------------------	------------------

Art Shapes

Perspective



Wall: Rainbow Phard
Floor: Perspective Brown

Wall: Perspective Military
Floor: Nest Beige



Brown



Military

Disponibile nei formati | Available in sizes:

160x320 120x270 120x240 (4pz) 120x120 90x90
64"x128" 48"x106" 48"x96" (4pz) 48"x48" 34"x34"



Wall: **Shard Curry, Interno 9 Rust**
 Floor: **Crossroad Wood Tan**

Disponibile nei formati | Available in sizes:

160x320 120x270 120x240 (4pz) 120x120 90x90
 64"x128" 48"x106" 48"x96" (4pz) 48"x48" 34"x34"

Art Shapes

Twist



Multicolor



Grey



Shard



Curry



Coral



Floor: **Twist Grey**

Wall: **Twist Multicolour, Rainbow Bosco**
 Floor: **Crossroad Chalk White**

Disponibile nei formati | Available in sizes:

160x320 120x270 120x240 (4pz) 120x120 90x90
 64"x128" 48"x106" 48"x96" (4pz) 48"x48" 34"x34"

Art Shapes

Pavé



Brown



Sage



Floor: Pavé Brown



Wall: Pavé Sage, Rainbow Salvia
Floor: LAB325 Base Taupe

Disponibile nei formati | Available in sizes:

160x320	120x270	120x240 (4pz)	120x120	90x90
64"x128"	48"x106"	48"x96" (4pz)	48"x48"	34"x34"

Dark Edition

Rain Forest



Rain Forest

Una capsule collection dall'eleganza sofisticata e quasi pittorica, che grazie ai toni scuri dei fondi esalta i diversi soggetti, ispirati al lussureggiante mondo della natura.

A sophisticatedly elegant, almost pictorial, capsule collection, that enhances the different subjects thanks to the dark tones of the backgrounds, inspired by the luxuriant natural world.



Wall: Rain Forest, Play Oxyde Jade 20x20
Floor: Native Forest

Disponibile nei formati | Available in sizes:

160x320 120x270 120x240 (4pz)
64"x128" 48"x106" 48"x96" (4pz)



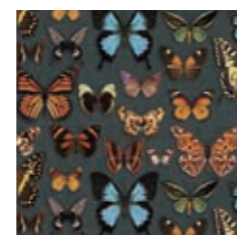
Wall: Papillon
Floor: Gent Ash

Dark Edition

Disponibile nei formati | Available in sizes:

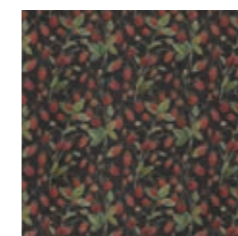
160x320 120x270 60x120
64"x128" 48"x106" 24"x48"

Papillon



Papillon

Wild Berry



Wild Berry

Disponibile nei formati | Available in sizes:

160x320 120x270 60x120
64"x128" 48"x106" 24"x48"



Wall: Sicily
Floor: Native Fog



Wall: Wild Berry
Floor: LAB325 Base Pepper

Sicily



Sicily

Disponibile nei formati | Available in sizes:

160x320 120x270 60x120
64"x128" 48"x106" 24"x48"

Tropicana



Tropicana

Disponibile nei formati | Available in sizes:
 160x320 120x270 60x120
 64"x128" 48"x106" 24"x48"



Dark Edition

Wall: Tropicana
 Floor: Crossroad Wood Tan



Wall: Secret Garden
 Floor: Gent Blue

Secret Garden



Secret Garden



Secret Garden Wall

Disponibile nei formati | Available in sizes:
 160x320 120x270 120x240 (4pz)
 64"x128" 48"x106" 48"x96" (4pz)



Style Therapy

Per enfatizzare sia il decorativismo che la praticità d'uso della superficie ceramica, l'ufficio Stile ABK ha creato una vera e propria collezione di pattern grafici "da colorare" riprodotti su lastra, ispirandosi al fenomeno virale dei Colouring Books.

To highlight both the decorative appeal and the practicality of ceramic surfaces, the ABK Style Department has developed a collection of graphic "colouring" patterns reproduced on the slabs in keeping with the viral phenomenon of Colouring Books.

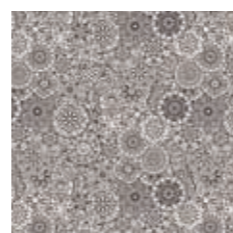
Disponibile nei formati | Available in sizes:

160x320 120x270 60x120
64"x128" 48"x106" 24"x48"

Paint



Paint The House



Paint The Crochet



Paint The Herbarium

ABK Style

In piena sintonia con le ultime tendenze ABK propone un'ampia selezione grafica che spazia dal panorama delle micro/macro geometrie, passando attraverso nuove interpretazioni floreali e naturalistiche, fino al mondo del "luxury", ispirandosi a materiali preziosi e sofisticati.

In keeping with the latest trends, ABK offers a wide selection of graphic designs ranging from micro/macro geometries to new floral and natural effects and the world of luxury, drawing inspiration from sophisticated, precious materials.

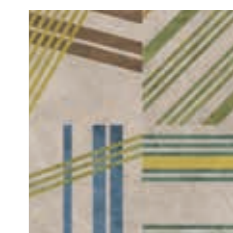


Wall: Pop Marble Black
Floor: Downtown Ash

Pop Marble



Pop Marble Black



Pop Marble Grey

Disponibile nei formati | Available in sizes:

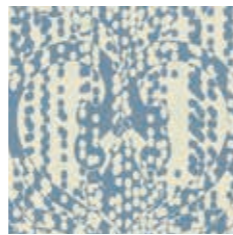
160x320 120x270 60x120
64"x128" 48"x106" 24"x48"

Wall: Antique Black | Floor: Dolphin Grey



Antique

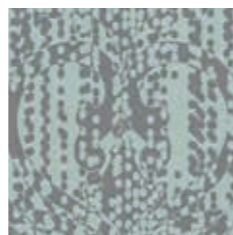
ABK Style



Antique Azure



Antique Black



Antique Grey



Antique Mustard



Antique Pink

Disponibile nei formati | Available in sizes:

160x320 120x270 120x240 (4pz)
64"x128" 48"x106" 48"x96" (4pz)

Tribe



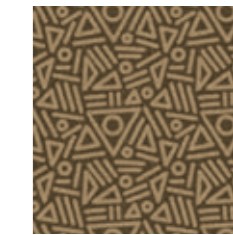
Tribe Blue



Tribe Smoke



Tribe Mauve



Tribe Beige



Wall: Tribe Blue
Floor: Crossroad Wood Tan

Disponibile nei formati | Available in sizes:

160x320 120x270 60x120
64"x128" 48"x106" 24"x48"

ABK Style

Wall: **Jungle Blue**
Floor: **Dolphin Oak**



Sixties



Sixties Dark



Sixties Light

Disponibile nei formati | Available in sizes:

160x320 ▾ 120x270 ▾ 120x240 (4pz) ▾
64"x128" ▲ 48"x106" ▲ 48"x96" (4pz) ▲



Wall: **Sixties Dark**
Floor: **Crossroad Wood Grey**

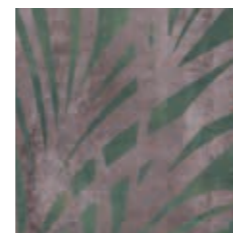
Jungle



Jungle Rust



Jungle Blue



Jungle Green

Disponibile nei formati | Available in sizes:

160x320 ▾ 120x270 ▾ 120x240 (4pz) ▾
64"x128" ▲ 48"x106" ▲ 48"x96" (4pz) ▲



Wall: **Spring - Blend Concrete Ash**
Floor: **Eco Chic Naturel**

Spring



Spring

Disponibile nei formati | Available in sizes:

160x320 ▾ 120x270 ▾ 120x240 (4pz) ▾
64"x128" ▲ 48"x106" ▲ 48"x96" (4pz) ▲



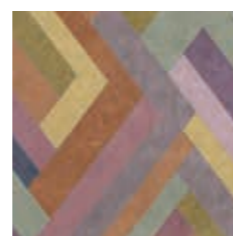
Wall: Blocks Hazel
Floor: Crossroad Wood Coal

Blocks

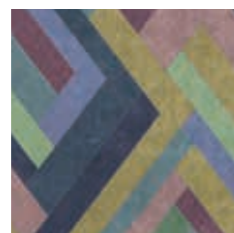
ABK Style



Blocks Lilac



Blocks Hazel



Blocks Violet

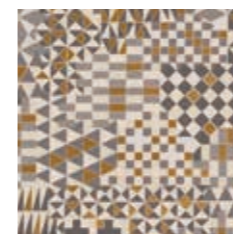


Blocks Sage



Wall: Blocks Violet
Floor: Crossroad Chalk Smoke

Vintage



Vintage Gold*



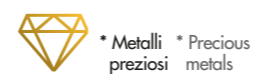
Vintage Forest



Vintage Sea



Vintage Grey



Disponibile nei formati | Available in sizes:
160x320 120x270 60x120
64"x128" 48"x106" 24"x48"



Wall: Vintage Gold
Floor: Crossroad Wood Grey



Wall: Vintage Forest

ABK Style



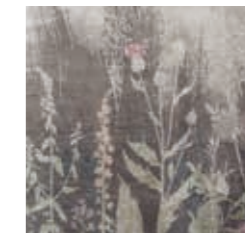
Wall: Botanical Blue A - B



Botanical Blue



Paint Blue



Botanical Grey



Paint Grey

Botanical - Paint

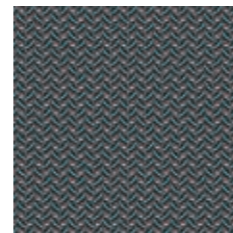
Disponibile nei formati | Available in sizes:
160x320 ▼ 120x270 ▼ 120x240 (4pz) ▼
64"x128" ▲ 48"x106" ▲ 48"x96" (4pz) ▲

ABK Style

Disponibile nei formati | Available in sizes:
 160x320 120x270 60x120
 64"x128" 48"x106" 24"x48"



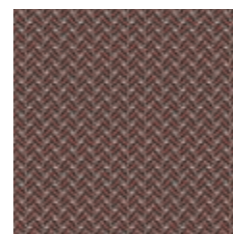
Liberty



Liberty Sky



Liberty Lime

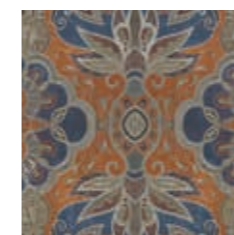


Liberty Rose

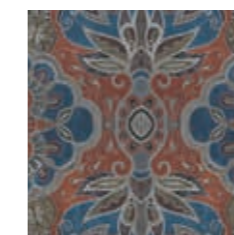
Wall: Liberty Lime
 Floor: LAB325 Base Taupe



Wall: Carpet Grey
 Floor: Sensi Statuario Ultra Lux



Carpet Orange



Carpet Grey

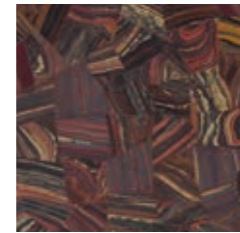
Carpet

Disponibile nei formati | Available in sizes:
 160x320 120x270 60x120
 64"x128" 48"x106" 24"x48"

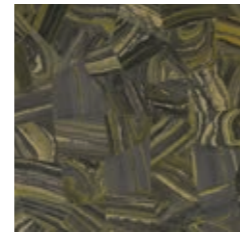
ABK Style



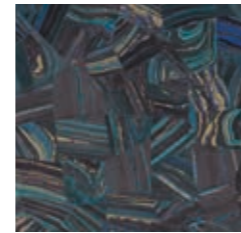
Wall: Precious Cherry - Alpes Wide Ivory
Floor: Crossroad Wood Tan



Precious Cherry*



Precious Green*



Precious Blue*



Precious

Wall: Precious Blue
Floor: Crossroad Wood Coal



* Metalli preziosi
* Precious metals

Disponibile nei formati | Available in sizes:

160x320 120x270 60x120
64"x128" 48"x106" 24"x48"



Onyx



Onyx

Disponibile nei formati | Available in sizes:

160x320 120x270 60x120
64"x128" 48"x106" 24"x48"

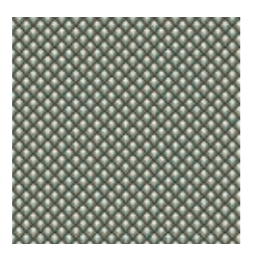


Wall: Deco Ruby
Floor: Crossroad Chalk Grey

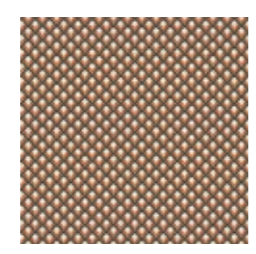
ABK Style

 * Metalli preziosi
* Precious metals

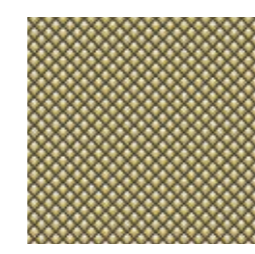
Deco



Deco Mint*



Deco Ruby*



Deco Wasabi*

Disponibile nei formati | Available in sizes:
160x320 120x270 60x120
64"x128" 48"x106" 24"x48"

City



City



Wall: City A - B
Floor: Crossroad Chalk Smoke

Disponibile nei formati | Available in sizes:
160x320 120x270 120x240 (4pz)
64"x128" 48"x106" 48"x96" (4pz)



Wall: Forest A - B - LAB325 Form Pearl
 Floor: Crossroad Wood Coal

Forest



Forest

Wall: Forest A - B
 Floor: Crossroad Chalk Grey



ABK Style

Disponibile nei formati | Available in sizes:
 160x320 120x270 120x240 (4pz)
 64"x128" 48"x106" 48"x96" (4pz)

ABK Style

Woods



Woods

Disponibile nei formati | Available in sizes:

160x320 120x270 120x240 (4pz)
64"x128" 48"x106" 48"x96" (4pz)



Wall: Woods A+B+C



Wall: Street A Black
Floor: Unika Grey

Street



Street White



Street Black

Disponibile nei formati | Available in sizes:

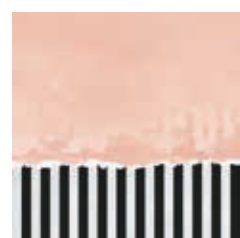
160x320 120x270 120x240 (4pz)
64"x128" 48"x106" 48"x96" (4pz)

Wall: Uncover A
 Floor: Crossroad Wood Grey

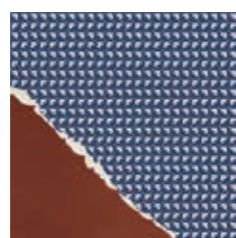
ABK Style



Uncover



Uncover A



Uncover B



Uncover C

Disponibile nei formati | Available in sizes:
 160x320 120x270 60x120
 64"x128" 48"x106" 24"x48"



Wall: Arizona A - C
 Floor: Interno 9 Rust

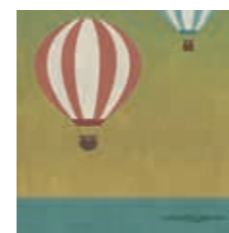
Arizona



Arizona

Disponibile nei formati | Available in sizes:
 160x320 120x270 120x240 (4pz)
 64"x128" 48"x106" 48"x96" (4pz)

Baloon



Baloon

Disponibile nei formati | Available in sizes:
 160x320 120x270 120x240 (4pz)
 64"x128" 48"x106" 48"x96" (4pz)



Wall: Baloon C
 Floor: Unika Smoke - Unika Game Smoke



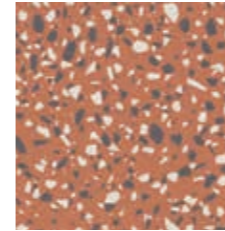
Style Brera

by
Azzolinitinuper

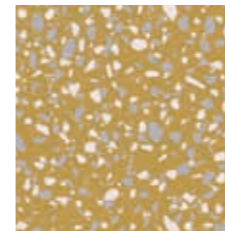


Nata dalla collaborazione con lo studio di progettazione AzzoliniTinuper, BRERA trasforma in wallpaper e tappeti ceramici le suggestioni provenienti dai pavimenti realizzati con la tecnica del seminato veneziano, molto diffusi anche all'interno dei palazzi nobiliari di Milano. Accanto al recupero di texture ed elementi grafici "storici" si affianca un attento lavoro di ricerca sul colore, che ha portato alla realizzazione di superfici inedite, perfette per spazi vivaci e contemporanei.

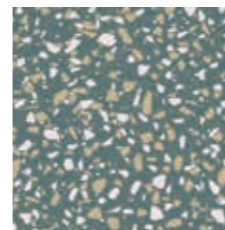
Developed in collaboration with the design firm AzzoliniTinuper, BRERA is a collection of wallpaper and ceramic rugs inspired by the terrazzo floor technique, widely used in prestigious old buildings in Milan. The use of historical textures and graphic elements has been combined with painstaking colour research to develop utterly new surfaces that are ideal for vibrant, contemporary spaces.



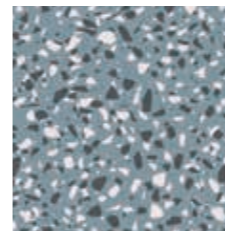
Paprika



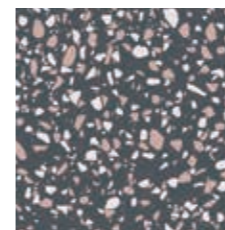
Saffron



Mint



Anise



Pepper

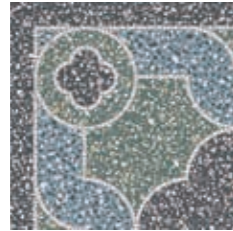
Disponibile nei formati | Available in sizes:

160x320 120x270 120x240 (4pz) 120x120 90x90
64"x128" 48"x106" 48"x96" (4pz) 48"x48" 34"x34"



Floor: Brera Mint

Brera



Frame Hot

Frame Cold

Disponibile nei formati | Available in sizes:

120x120 90x90
48"x48" 34"x34"

Style Brera

by
Azzolitinuper

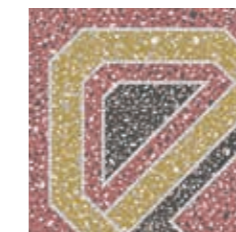


Floor: Brera Paprika, Frame Hot

Floor: Brera Clove Cold



Brera



Clove Hot

Clove Cold

Disponibile nei formati | Available in sizes:

120x120 90x90
48"x48" 34"x34"

Style Nuovi Mondi

by
Officinarkitettura

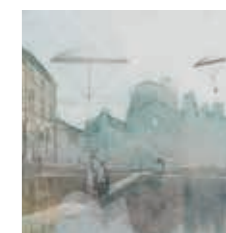
Una sorprendente raccolta di paesaggi italiani, reinventati secondo l'arte dell'illusione. L'universo dei giochi ottici e delle sperimentazioni visive che nel corso dell'ottocento portarono alla nascita dei primi cinematografi viene ripresa sullo sfondo di queste originali vedute, concepite per andare oltre la bidimensionalità della superficie e accendere la fantasia di chi vive lo spazio.

An astonishing collection of Italian cityscapes reinvented according to the art of illusion. The optical effects and visual experimentations that led to the emergence of the first cinemas in the nineteenth century are recreated against the backdrop of these original views, designed to transcend the two-dimensionality of surfaces and capture the imagination of the people living there.



Bologna

Wall: **Bologna A+B+C**
Floor: **Ghost Grey**



Bologna

Disponibile nei formati | Available in sizes:

160x320 120x270 120x240 (4pz)
64"x128" 48"x106" 48"x96" (4pz)

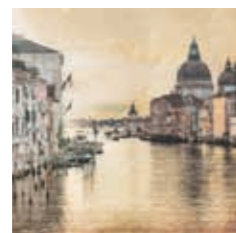
Style Nuovi Mondi

by
Officinarkitettura



Venezia

Wall: Venezia A+B
Floor: Crossroad Wood Tan

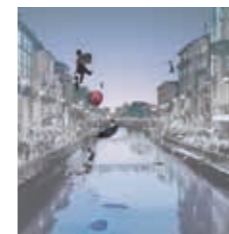


Venezia

Disponibile nei formati | Available in sizes:

160x320 120x270 120x240 (4pz)
64"x128" 48"x106" 48"x96" (4pz)

Milano



Milano

Disponibile nei formati | Available in sizes:

160x320 120x270 120x240 (4pz)
64"x128" 48"x106" 48"x96" (4pz)



Wall: Milano A+B+C
Floor: Crossroad Chalk Coal



Wall: Roma A+B
Floor: LAB325 Base Pepper

Roma



Roma

Disponibile nei formati | Available in sizes:

160x320 120x270 120x240 (4pz)
64"x128" 48"x106" 48"x96" (4pz)

Style by Officinarkitettura

Attraverso l'uso di diverse tecniche e materiali, dalla ceramica alla carta da parati, Officinarkitettura cura in ogni progetto il dettaglio delle superfici che lo compongono, al fine di creare uno spazio realmente su misura per chi lo vive. Le ispirazioni che animano le grafiche di Officinarkitettura sono diverse, così come le storie che raccontano. In particolare, la linea Officina Italia Decorì su supporto ceramico è un progetto aperto, che affonda le sue radici nella storia dell'architettura italiana, reinterpretandone i dettagli in chiave contemporanea.

Using a range of techniques and materials, from ceramics to wallpaper, Officinarkitettura designs the surfaces of any project to create a truly bespoke space for the people living there. The inspirations behind the graphic designs of Officinarkitettura are as diverse as the stories they have to tell. In particular, the Officina Italia Decorì line on a ceramic body is an open project rooted in the history of Italian architecture, reinterpreting its details in a contemporary vein.



Wall: Roma Ara
Floor: Crossroad Wood Grey

Roma Ara



Roma Ara

Disponibile nei formati | Available in sizes:

160x320	120x270	60x120
64"x128"	48"x106"	24"x48"

Progetto Patchwork



Progetto Patchwork

Disponibile nei formati | Available in sizes:

160x320	120x270	60x120
64"x128"	48"x106"	24"x48"



Wall: Progetto Patchwork, Crossroad Chalk Grey
Floor: Crossroad Wood Grey

Style

by
Officinarkitettura

Bologna I Portici

Disponibile nei formati | Available in sizes:

160x320 ▾ 120x270 ▾ 60x120 ▾
64"x128" ▲ 48"x106" ▲ 24"x48" ▲



Bologna I Portici

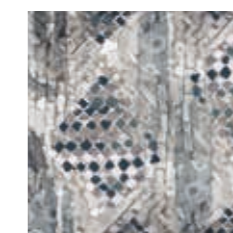


Wall: Bologna I Portici
Floor: Interno 9 Dark



Wall: Bologna Blu
Floor: Alpes Grey

Bologna Blu



Bologna Blu

Disponibile nei formati | Available in sizes:

160x320 ▾ 120x270 ▾ 60x120 ▾
64"x128" ▲ 48"x106" ▲ 24"x48" ▲

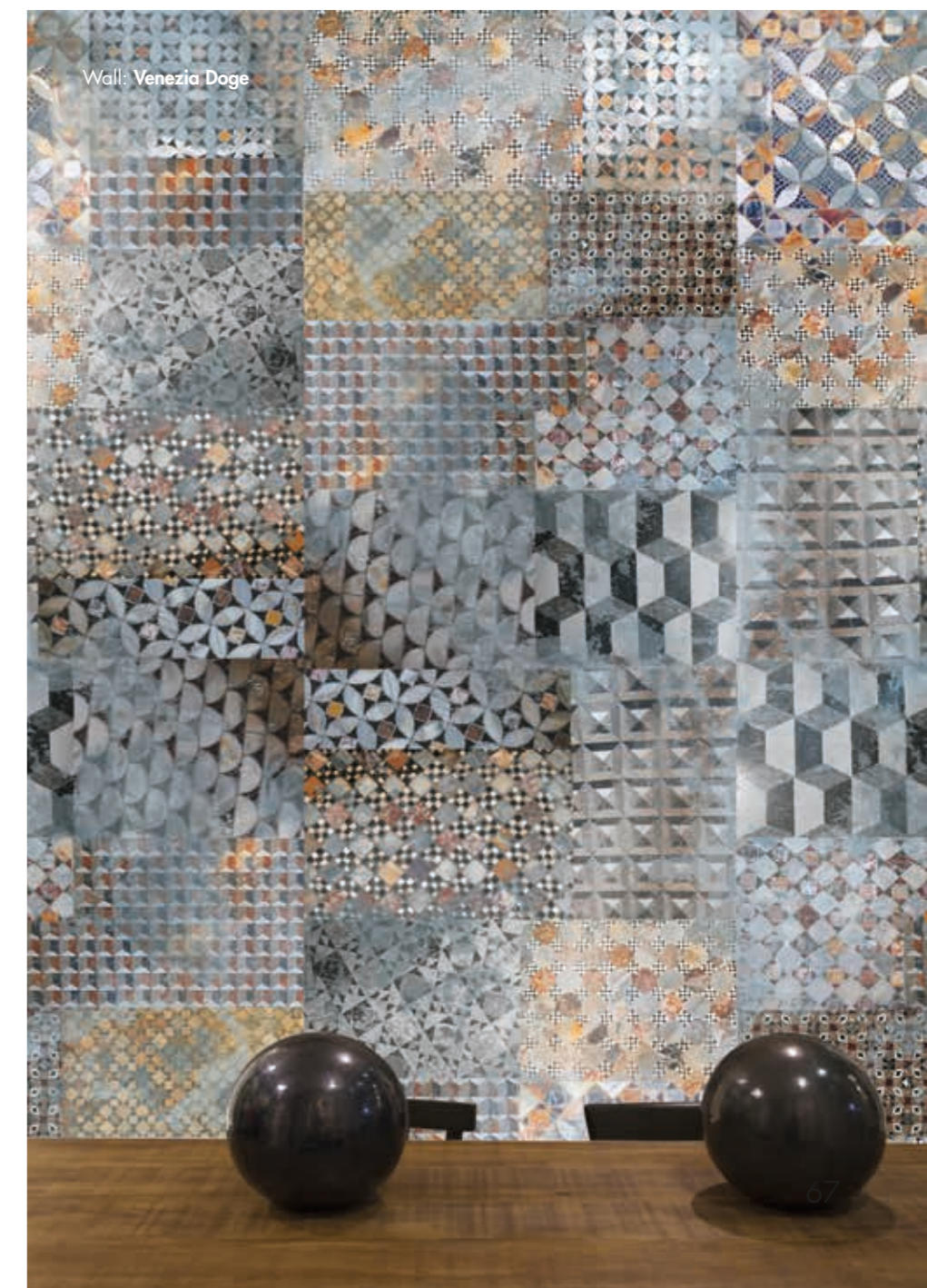
Venezia Doge



Venezia Doge

Disponibile nei formati | Available in sizes:

160x320 ▾ 120x270 ▾ 60x120 ▾
64"x128" ▲ 48"x106" ▲ 24"x48" ▲



Style

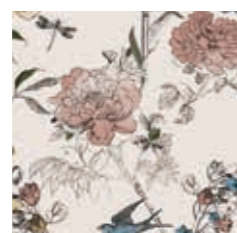
by
Margherita
Leonardi

Il percorso di ricerca di Margherita Leonardi si muove passando attraverso la passione per l'arte e la cultura del viaggio. Mescolando sapientemente segni e stili, Margherita Leonardi evoca un mondo fatto di tradizioni artigianali, geograficamente anche molto lontane e differenti. I classici saperi dell'handmade rivivono all'interno di un mood assolutamente contemporaneo, con uno stile fresco, rilassato e romantico.

Margherita Leonardi has pursued a line of research inspired by a passion for art and a culture of travel. Skillfully blending different designs and styles, Margherita Leonardi evokes a world made up of geographically distant and very different artisanal traditions. Classic handmade expertise is brought back to life in an utterly contemporary mood, with a fresh, relaxed and romantic style.



Handmade Gold*



Handmade



* Metalli preziosi
* Precious metals

Disponibile nei formati | Available in sizes:

160x320 120x270 120x240 (4pz)
64"x128" 48"x106" 48"x96" (4pz)



Handmade

Wall: Handmade
Floor: Crossroad Chalk Grey

Style

by Margherita Leonardi

Sakura



Sakura*

Disponibile nei formati | Available in sizes:
 160x320 ▾ 120x270 ▾ 120x240 (4pz) ▾
 64"x128" ▲ 48"x106" ▲ 48"x96" (4pz) ▲



* Metalli preziosi metals

Wall: Sakura - Crossroad Chalk Smoke
 Floor: Crossroad Wood Tan

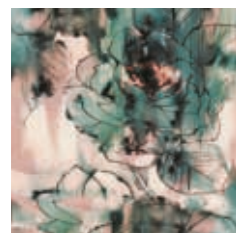
Gouache



Gouache Ochre



Gouache Sage



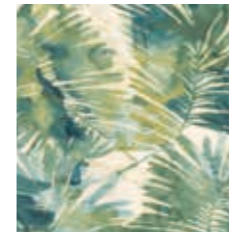
Gouache Pink

Disponibile nei formati | Available in sizes:
 160x320 ▾ 120x270 ▾ 120x240 (4pz) ▾
 64"x128" ▲ 48"x106" ▲ 48"x96" (4pz) ▲

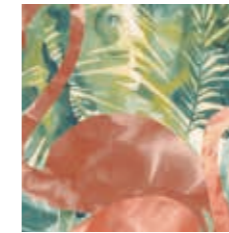
70 WIDE & style



Wall: Gouache Sage - Do Up Street Black
 Floor: Interno 9 Dark



Tropical



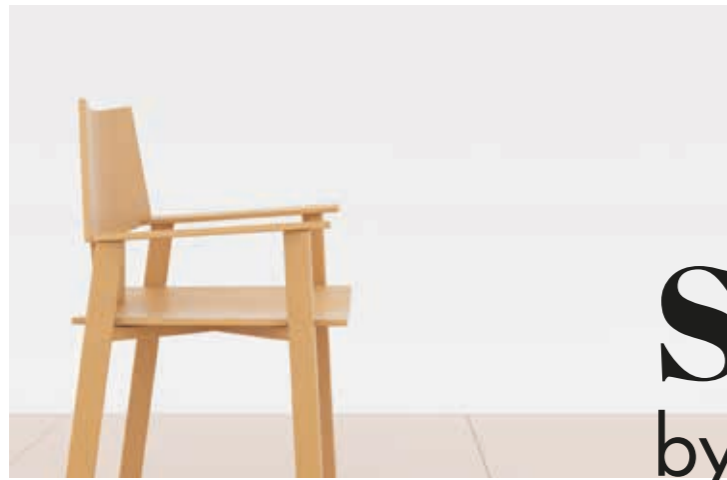
Tropical Flamingo

Tropical Flamingo

Disponibile nei formati | Available in sizes:
 160x320 ▾ 120x270 ▾ 120x240 (4pz) ▾
 64"x128" ▲ 48"x106" ▲ 48"x96" (4pz) ▲



Wall: Tropical Flamingo
 Floor: Nest Beige



Style

by
Marco Taietta
Studio



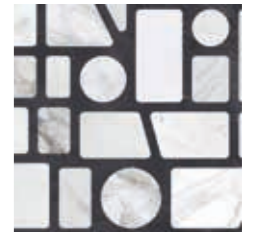
Lo Studio Marco Taietta è attivo in diversi ambiti: dal product design, alla progettazione degli spazi fino ai servizi di comunicazione, grafica e brand identity, confrontandosi con molteplici settori della produzione industriale Made in Italy e non solo: arredo bagno, lighting, moda e nautica. La creatività versatile di Marco Taietta è caratterizzata da una ri-lettura dei materiali e dei pattern dell'architettura classica, che attraverso un attento lavoro di pulizia formale si traduce ogni volta in qualcosa di inedito, mantenendo un'idea di eleganza sobria e contemporanea.

Studio Marco Taietta operates in a number of different fields from product and spatial design through to communication, graphics and brand identity services, and in many different Italian and international industrial product sectors including bathroom furniture, lighting, fashion and nautical. Well known for his versatile creativity, Marco Taietta reinterprets the materials and patterns of classical architecture in a meticulous process of formal simplification that always leads to something new while maintaining an understated, contemporary elegance.

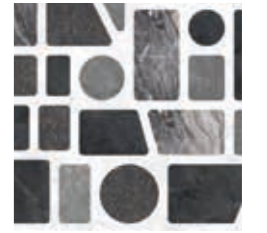


Incertum

Wall: Incertum Light | Floor: Crossroad Wood Grey



Incertum Light



Incertum Dark

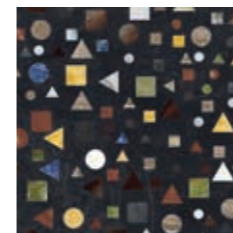
Disponibile nei formati | Available in sizes:

160x320 120x270 60x120
64"x128" 48"x106" 24"x48"



Rondelet

Wall: Rondelet Dark | Floor: Crossroad Chalk Grey



Rondelet Dark



Rondelet Light

Disponibile nei formati | Available in sizes:

160x320 120x270 60x120
64"x128" 48"x106" 24"x48"



Style Say It With Flowers

by
Ilaria.I

ilaria.i, il brand ideato nel 2010 da Ilaria Innocenti, designer con la passione per le superfici e i tessuti, collabora con differenti realtà manifatturiere italiane per realizzare oggetti dal gusto decorativo.

Le collezioni di piatti e tazze in porcellana Bouquet e ABC hanno ispirato un nuovo concept per il rivestimento d'interni, caratterizzato dal garbato decorativismo dei fiori stilizzati e da un lettering originale e ricercato, col quale si possono comporre parole e messaggi, personalizzando le lastre ceramiche.

Created in 2010 by Ilaria Innocenti, a designer with a passion for surfaces and fabrics, the ilaria.i brand collaborates with various Italian manufacturers to realize decorative objects with strongly contemporary appeal based on a combination of craft techniques, freehand drawings and textures.

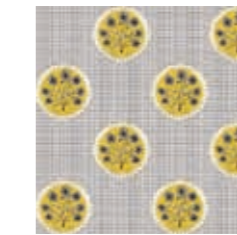
The Bouquet and ABC collections of porcelain plates and cups provided the inspiration for a new interior surface covering concept with graceful stylised flower decorations and elegant original lettering, which can be used to personalise the ceramic panels with words and messages.



M'ama non m'ama Oro*



M'ama non m'ama Senape



M'ama non m'ama Senape - Oro*



* Metalli preziosi
* Precious metals

Wall: M'ama non m'ama Senape



M'ama non m'ama

Disponibile nei formati | Available in sizes:

160x320 120x270 120x240 (4pz) 60x120
64"x128" 48"x106" 48"x96" (4pz) 24"x48"

Wall: Non ti scordar di me Salvia
Floor: Crossroad Wood Amber



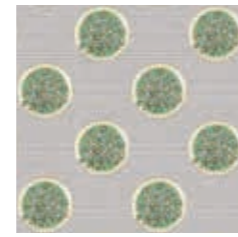
Non ti scordar di me



Non ti scordar di me Oro*



Non ti scordar di me Salvia



Non ti scordar di me Salvia - Oro*



* Metalli preziosi
* Precious metals

Disponibile nei formati | Available in sizes:

160x320 120x270 120x240 (4pz) 60x120
64"x128" 48"x106" 48"x96" (4pz) 24"x48"

Wall: Al cuor non si comanda Arcobaleno
Floor: Interno 9 Rust



Style Say It With Flowers

by Ilaria.l

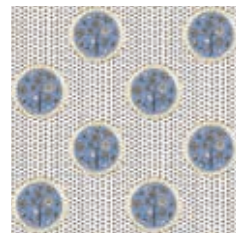
Quel mazzolin di fiori



Quel mazzolin di fiori Oro*



Quel mazzolin di fiori Avio



Quel mazzolin di fiori Avio - Oro*

Disponibile nei formati | Available in sizes:

160x320 120x270 120x240 (4pz) 60x120
64"x128" 48"x106" 48"x96" (4pz) 24"x48"



Wall: Quel mazzolin di fiori Avio
Floor: Crossroad Wood Tan

Al cuor non si comanda

Disponibile nei formati | Available in sizes:

160x320 120x270 120x240 (4pz) 60x120
64"x128" 48"x106" 48"x96" (4pz) 24"x48"



* Metalli preziosi
* Precious metals



Al cuor non si comanda Oro*



Al cuor non si comanda Arcobaleno

Customize: letters and numbers

Queste lastre si possono personalizzare con lettere, simboli e numeri da inserire negli spazi circolari che caratterizzano tutte le texture SAY IT WITH FLOWERS, formando parole o frasi a scelta. La colorazione dell'alfabeto coordinato, disegnato da Ilaria.I, è legata alla versione colore scelta per la lastra, in base a quanto riportato sul catalogo. Per utilizzare questo servizio è sufficiente richiedere la speciale scheda "on demand", compilarla e allegarla all'ordine.

The slabs can be customized with letters, symbols and numbers to be inserted in the blank circles characterizing all the SAY IT WITH FLOWERS textures, creating words or sentences. The coloring of the coordinated alphabet, designed by Ilaria.I, is binded to the color version of the selected slab, as displayed on the catalogue. To benefit from this service it is simply required to request the "on demand" form, fill it out and attach it to the order.



Lettere, numeri e simboli firmati
Letters, number and symbols by
Ilaria.I

Letters and numbers: colours



M'ama non m'ama Oro
=
Lettering Oro



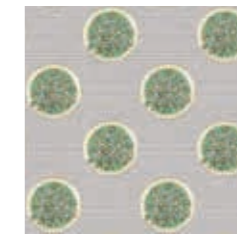
M'ama non m'ama Senape - Oro
=
Lettering Oro



M'ama non m'ama Senape
=
Lettering Senape



Non ti scordar di me Oro
=
Lettering Oro



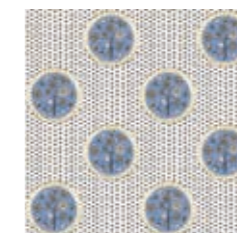
Non ti scordar di me Salvia - Oro
=
Lettering Oro



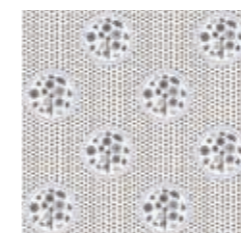
Non ti scordar di me Salvia
=
Lettering Salvia



Quel mazzolin di fiori Oro
=
Lettering Oro



Quel mazzolin di fiori Avio - Oro
=
Lettering Oro



Quel mazzolin di fiori Avio
=
Lettering Avio



Al cuor non si comanda Oro
=
Lettering Oro



Al cuor non si comanda Arcobaleno
=
Lettering Nero



TECHNICAL DATA

LASTRE IN GRES PORCELLANATO PORCELAIN SLABS

CLASSIFICAZIONE SECONDO NORME UNI EN 14411 (ISO 13006) ALLEGATO G-Gruppo B1a
CLASSIFICATION IN ACCORDANCE WITH UNI EN 14411 (ISO 13006) ANNEX G-GROUP B1a

PROPRIETÀ FISICO-CHIMICHE PHYSICAL-CHEMICAL PROPERTIES	NORMA NORM	VALORE PRESCRITTO DALLE NORME VALUE PRESCRIBED FROM THE NORMS	VALORE ABK VALUE ABK DIGIT+	VALORE ABK VALUE ABK FLOOR DIGIT+
LUNGHEZZA E LARGHEZZA DIMENSIONE MEDIA DI OGNI PIASTRELLA LENGTH AND WIDTH OF THE AVERAGE-SIZES TILE	UNI EN ISO 10545/2	± 0,5%	CONFORME ACCORDING	CONFORME ACCORDING
SPESORE THICKNESS	UNI EN ISO 10545/2	± 5%	CONFORME ACCORDING	CONFORME ACCORDING
RETTILINEARITÀ SPIGOLI WARPAGES OF EDGES	UNI EN ISO 10545/2	± 0,5%	CONFORME ACCORDING	CONFORME ACCORDING
ORTOGONALITÀ WEDGING	UNI EN ISO 10545/2	± 0,6%	CONFORME ACCORDING	CONFORME ACCORDING
PLANARITÀ FLATNESS	UNI EN ISO 10545/2	± 0,5%	CONFORME ACCORDING	CONFORME ACCORDING
ASSORBIMENTO D'ACQUA WATER ABSORPTION	UNI EN ISO 10545/3	E ≤ 0,5%	CONFORME ACCORDING	CONFORME ACCORDING
RESISTENZA ALLA FLESSIONE BENDING STRENGTH	UNI EN ISO 10545/4	≥ 35 N/mm ²	CONFORME ACCORDING	CONFORME ACCORDING
FORZA DI ROTTURA BREAKING STRENGTH	UNI EN ISO 10545/4	≥ 1300 N	CONFORME ACCORDING	CONFORME ACCORDING
RESISTENZA AGLI SBALZI TERMICI THERMAL SHOCK RESISTANCE	UNI EN ISO 10545/9	RICHIESTA REQUIRED	RESISTE RESISTS	RESISTE RESISTS
RESISTENZA AL GELO FROST RESISTANCE	UNI EN ISO 10545/12	RICHIESTA REQUIRED	RESISTE RESISTS	INGELIVO FROST PROOF
RESISTENZA ALL'ATTACCO CHIMICO CHEMICAL RESISTANCE	UNI EN ISO 10545/13	-	GA	GA
RESISTENZA ALLE MACCHIE RESISTANCE TO STAINING	UNI EN ISO 10545/14	GL ≥ MINIMO CLASSE 3	CONFORME ACCORDING	CONFORME ACCORDING
RESISTENZA AI DETERGENTI RESISTENZA AI DETERGENTI	UNI EN ISO 13997		RESISTE** RESISTS**	RESISTE** RESISTS**
RESISTENZA ALLO SCIVOLAMENTO SLIP RESISTANCE	B.C.R.A. C.A.	μ 0,19 SCIVOLOSITÀ PERICOLOSA - DANGEROUSLY SLIPPERY 0,20 < μ < 0,39 SCIVOLOSITÀ ECCESSIVA - EXCESSIVELY SLIPPERY	-	> 0,40
	B.C.R.A. G.B.	0,40 < μ < 0,74 ATTRITO SODDISFACENTE - SATISFACTORY GRIP μ 0,75 ATTRITO ECCELLENTE - EXCELLENT GRIP	-	> 0,40
	ASTM C 1028 (S.C.O.F.)	SLIP RESISTANT (> 0,60)	-	> 0,60 DRY > 0,60 WET
	DIN 51130	IN FUNZIONE DELL'AMBIENTE O DELLA ZONA DI LAVORO BASING ON THE ENVIRONMENT OR THE WORKING AREA	-	R10
	DIN 51097	-	-	A+B
	ANSI A 137-1:2012	≥ 0,42	-	> 0,42

** OTTIMA RESISTENZA AI DETERGENTI DI USO COMUNE, MENTRE LASCIA MACCHIA INDELEBILE CON ACETONE.
EXCELLENT RESISTANCE TO MOST COMMONLY USED CLEANING PRODUCTS, BUT INDELIBLY STAINED BY ACETONE.

PRODOTTI PER LA PULIZIA E LA MANUTENZIONE CLEANING AND MAINTENANCE PRODUCTS

TIPO DI MACCHIA TYPE OF STAIN		DETERGENTE CONSIGLIATO DETERGENT FLOOR DIGIT+ / DIGIT+
MACCHIE INORGANICHE INORGANIC STAINS	CALCARE LIME	DETERDEK PRO (FILA) - CEMENT REMOVER (FABER)
	CEMENTO - SALNITRO CEMENT - SALTPETRE	DETERDEK PRO (FILA) - CEMENT REMOVER (FABER)
	RUGGINE RUST	DETERDEK PRO (FILA) - CEMENT REMOVER (FABER)
	SEGNI METALLICI METALLIC MARKS	DETERDEK PRO (FILA)
MACCHIE ORGANICHE ORGANIC STAINS	BIRRA BEER	PS/87 PRO (FILA)
	CAFFÈ COFFEE	PS/87 PRO (FILA)
	COLA COCA COLA	PS/87 PRO (FILA)
	MACCHIE VEGETALI VEGETABLE FAT	PS/87 PRO (FILA)
	OLIO E GRASSO OIL AND GREASE	PS/87 PRO (FILA) - WAX REMOVER (FABER)
	TINTURA PER CAPELLI HAIR DYE	PS/87 PRO (FILA)
	VINO WINE	PS/87 PRO (FILA) - SR/95 (FILA) - OXIDANT (FABER)
MACCHIE SINTETICHE SYNTHETIC STAINS	VERNICE PAINT	PS/87 PRO (FILA)
	BITUME BITUMEN	FILASOLV (FILA)
	CERA DI CANDELA CANDLE WAX	FILASOLV (FILA)
	INCHIOSTRO INK	PS/87 PRO (FILA)
	PENNARELLO AD ACQUA WATER FELT-TIP PEN	PS/87 PRO (FILA) COLOURED STAIN REMOVER (FABER)
	RESIDUI DI SCOTCH REST OF STICKY TAPE	FILASOLV (FILA) - PS/87 PRO (FILA)
ALONATURE RESIDUE RESIDUAL MARKS	SPORCO DELLE FUGHE TILE JOINT STAINS	FUGANET (FILA)
	ALONATURE VENTOSE STAINS FROM SUCTION CUPS	PS/87 PRO (FILA)
	CERA PROTETTIVA PROTECTIVE WAX	PS/87 PRO (FILA)

ABK CONSIGLIA DI ATTENERSI SCRUPolosAMENTE ALLE INDICAZIONI RIPORTATE SULL'ETICHETTA DEI PRODOTTI PER LA PULIZIA.
ABK RECOMMENDS TO FOLLOW WITH GREAT CARE THE INDICATIONS SHOWN ON THE LABELLING OF CLEANING PRODUCTS

PRIMA DI PROCEDERE CON LA PULIZIA SI CONSIGLIA DI ESEGUIRE IL TEST PRELIMINARE SU UNA ZONA DEL DECORO POCO VISIBILE.
BEFORE CLEANING, IT IS ADVISABLE TO PERFORM A PRELIMINARY TEST ON AN INCONSPICUOUS AREA OF THE DECORATION.



ATTENZIONE: I PRODOTTI A BASE ACIDA POSSONO CORRODERE I METALLI, PERTANTO EVITARNE L'USO NEL CASO DI DECORI REALIZZATI CON QUESTI MATERIALI.
IMPORTANT: ACID PRODUCTS MAY CORRODE MARBLE, GRANITE, NATURAL STONE AND METAL. AVOID USING IN THE PRESENCE OF DECORATIONSMADDE OF THESE MATERIALS.

POSA MOVIMENTAZIONE DELLE LASTRE

Durante le verifiche preliminari sul cantiere è opportuno accertare anche la possibilità di movimentare facilmente le lastre all'interno dei locali di posa. Tutti i formati che superano i 100 cm sia di lunghezza che di larghezza devono essere maneggiati da 2 posatori. Per una corretta gestione delle lastre, a partire dalla fase di apertura degli imballi, è necessario avvalersi di dispositivi idonei per la movimentazione.

Per la movimentazione manuale e la successiva posa in opera delle lastre WIDE&STYLE 160x320, al fine di garantire la sicurezza per gli operatori e l'integrità del materiale, è vivamente consigliato l'utilizzo di barre di movimentazione con ventose. **1**

Per gli altri formati WIDE&STYLE inferiori può essere sufficiente l'utilizzo delle sole ventose, anche in relazione allo spessore di 6 e 7 mm, che da una maggiore resistenza al prodotto. **2**
Gli appositi carrelli di movimentazione sono ideali sul cantiere come "magazzino" per una o più lastre, oltre che per effettuare in totale sicurezza l'operazione di spalmatura dell'adesivo sul retro della lastra. **3**

LAYING HANDLING THE SLABS

When performing a preparatory inspection of the site, it is important to check whether the slabs can be handled easily in the installation area. All sizes in excess of 100 cm in either direction must be handled by 2 installers. Always use proper handling equipment to handle the slabs, from unpacking onwards.

When handling and laying WIDE&STYLE 160x320 cm slabs by hand, use handling bars with suction cups to safeguard both the material and the installers themselves. **1**

For smaller WIDE&STYLE sizes, it may be sufficient to use just suction cups, especially given that the product is 6 and 7 mm thick and therefore quite robust. **2**

Handling carts are ideally suited for holding slabs on site as well as for applying the adhesive to the back of the slab in total safety. **3**



TAGLIO DELLE LASTRE

È opportuno effettuare le operazioni di taglio su una superficie piana, stabile e planare. È consigliato l'utilizzo di guide da taglio professionali con carrello incisore. **4**

Una volta rimossa la lastra dall'imballo e posizionata sul piano di lavoro segnare alle due estremità la dimensione da asportare. Posizionare e bloccare la guida di taglio, tenendo conto della distanza del disco di taglio. **5**

Incidere le estremità della lastra per circa 5 cm spingendo il carrello di incisione dall'interno verso l'esterno, procedere poi con l'incisione della lastra avendo cura di esercitare una pressione ed un avanzamento del carrello costanti per tutta la lunghezza del taglio.

Traslare la lastra in modo da portare la linea di incisione al di fuori del piano di lavoro di circa 5/10 cm.

Rimuovere la guida di incisione ed iniziare l'operazione di troncatura posizionando l'apposita pinza in corrispondenza della linea incisa; esercitare una pressione leggera e progressiva verso il basso. Quest'operazione risulterà molto semplice in quanto i prodotti WIDE&STYLE sono privi di tensionature e per questo facilmente lavorabili. **6**

A questo punto si può procedere con la finitura, che dovrà essere effettuata utilizzando gli appositi tamponi diamantati o in alternativa mediante dischi resinosi abrasivi. **7/8**

CUTTING THE SLABS

We recommend cutting the slabs on a flat, stable surface (table). Use professional cutting guides with a cutting slide. **4**

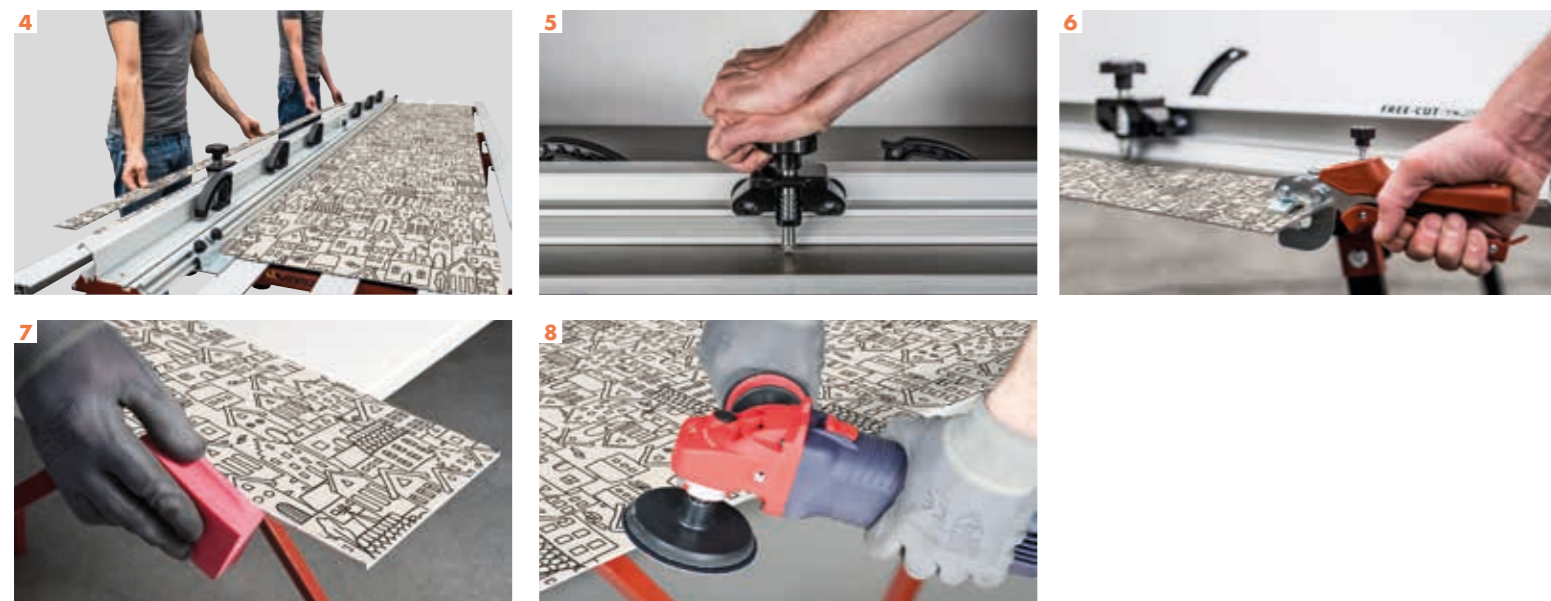
Remove the slab from its packaging and place it on the table, then mark the cut at both ends. Locate and lock the cutting guide (make sure to account for the cutting disk offset). **5**

Cut the ends of the slab by pushing the slide about 5 cm from the interior to the edge of the slab, then cut the slab in a single smooth, even stroke at constant pressure.

Slide the slab so that the cut line is about 5 to 10 cm beyond the edge of the table.

Remove the cutting guide and shear off the excess material with the clamp located at the cut line; exert gradual, light pressure downwards. This is made particularly easy by the fact that WIDE&STYLE products have no tensioning and are thus easy to work. **6**

You can now finish the slab using diamond pads or abrasive resin disks. **7/8**



TAGLI A L/SCASSI/ FORI RETTANGOLARI

Una volta tracciata sulla lastra la porzione da asportare è opportuno eseguire, in corrispondenza del punto di congiunzione delle linee, fori di diametro 6/8 mm con foretti diamantati a umido o a secco. **9**

Congiungere poi i fori mediante una smerigliatrice angolare equipaggiata con disco diamantato (diametro max. 125 mm) **10**

CUTS L CUTS / RECESSED CUTS / RECTANGULAR HOLES

Once you have marked the cut on the slab, drill through the corners of the cut with a dry or wet 6 or 8 mm diamond bit. **9**

Now join up the holes with an angle grinder fitted with a diamond disk (maximum dia. 125 mm) **10**



INCOLLAGGIO

Le lastre WIDE&STYLE richiedono l'utilizzo della tecnica a doppia spalmatura, ovvero il collante dev'essere applicato sia sul fondo di posa che sul retro della lastra.

Si consiglia l'utilizzo di adesivo in polvere a base cementizia a letto pieno di classe C2F (E) S1 /S2 come Baulite S2 di Hardkoll.

Assicurarsi che la superficie da rivestire sia consistente, planare, priva di polvere e di unti/grassi, così come è bene rimuovere le polveri che possono trovarsi a contatto delle lastre.

Stendere il collante sulla superficie da rivestire con spatola a denti inclinati con dente minimo di 8mm con movimenti lineari e mai circolari.

Stendere il collante sul retro della lastra con spatola dentata mai inferiore a 5 mm (tenendo conto che la somma delle spatole utilizzate per sottofondo e lastra dev'essere compresa fra i 13 e i 14mm). Per garantire la perfetta posa dei prodotti WIDE&STYLE occorre far defluire per vibrazione le bolle d'aria che si possono formare fra la lastra e l'adesivo fino a ottenere il "letto pieno" di collante. Per fare ciò è consigliabile avvalersi di un battitore manuale in gomma oppure utilizzare gli appositi dispositivi elettrici batti-piastrelle. In

relazione al grande formato è consigliato l'utilizzo di distanziali livellanti facendo attenzione che lo strato di adesivo fra lastra e massetto sia almeno di 4 mm, per evitare interruzioni nella massa adesiva. La fuga minima consigliata, in relazione alla posizione dei giunti di dilatazione, è di 2 mm. Nel caso di pareti e pavimenti a contatto, da posare entrambi

con lastre ceramiche, è indispensabile rispettare questa larghezza minima per garantire un perfetto risultato nel tempo. A rivestimento è possibile realizzare fughe inferiori in base alle opportune verifiche tecniche da effettuarsi sul cantiere. Le fughe dovranno essere riempite per almeno i 2/3 dello spessore con l'apposito sigillante, pertanto occorre prestare

attenzione all'eventuale presenza di residui di adesivo all'interno.

GLUING

WIDE&STYLE slabs must be back-buttered; in other words, the adhesive must be applied both to the substrate and the back of the slab.

We recommend using a cement-based full bonding powder adhesive, Class C2F (E) S1 /S2, such as Hardkoll Baulite S2.

Make sure the surface is stable, flat, clear of grease and dust, and also wipe off any dust on the back of the slab.

Apply the adhesive to the surface with an angled tooth trowel (at least 8 mm), in a linear motion (never in circles).

Apply the adhesive to the back of the slab with a toothed trowel (at least 5 mm); note that the sum of the trowel sizes used for the slab and substrate must be 13 - 14 mm.

To ensure perfect installation of WIDE&STYLE products, use vibration to eliminate any bubbles between the slab and the adhesive to obtain a full bonding effect. Use either a rubber mallet or electric tile vibrator for this purpose.

When installing large sizes, we recommend using levelling spacers; the layer of adhesive between the slab and the substrate must be at least 4 mm thick to ensure continuity.

The expansion joint between slabs should be at least 2 mm WIDE&STYLE. For contact walls and floors, both installed with ceramic slabs, this minimum dimension must be used to ensure a long-lasting result. A smaller joint width is possible when installing walls, following technical inspection on site. The joints must be filled to at least 2/3 of their depth with sealant; take care to remove all adhesive from the joint first.

Scarica il listino prezzi
Download the price list



WIDE & style
wideandstyle.it

ABK

Brand of ABK Group Industrie Ceramiche s.p.a.
via S.Lorenzo N.24/a - 41034 Finale Emilia - Modena Italy
tel. 0535 761311 - fax 0535 761320/92800/761351
www.abk.it - #abkemozioni



ABK

EMOZIONI IN SUPERFICIE