

WIDE

WIDE & style

CERAMIC WALLPAPER

DE

STY

& style

LE

STY

TY

LE

TY

ABK

EMOZIONI IN SUPERFICIE

WIDE & style

CERAMIC WALLPAPER

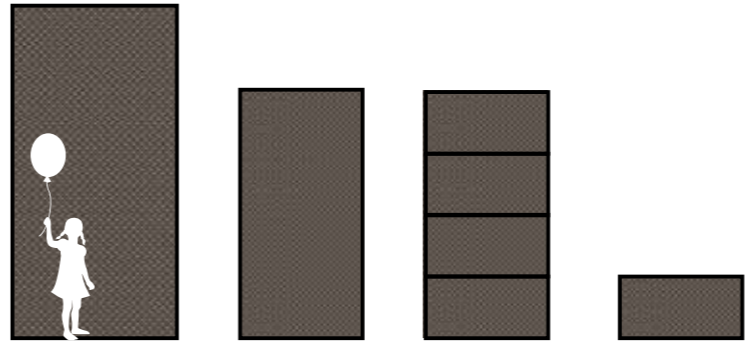
ABK

EMOZIONI IN SUPERFICIE

WIDE & style

CERAMIC WALLPAPER

WALL DECOR



160x320
64"x128"

120x240
48"x96"

120x240
48"x96"

COMP. 4 PZ
60x120

60x120
24"x48"

LITE
7 MM THICKNESS
STRONG
CONTINUA+ DRY COMPACTION

La passione per la decorazione d'interni è uno degli elementi che da sempre hanno fatto parte del percorso di ricerca di ABK, azienda attiva da 25 anni all'interno del comprensorio ceramico italiano, nel quale gioca oggi un ruolo da top player. Una produzione sempre più diversificata, che spazia nel mondo dei pavimenti e dei rivestimenti ceramici, per interni ed esterni, che dal 2016 include anche WIDE, il prestigioso programma di grandi lastre in grado di raggiungere la dimensione record di 160x320 cm. Alla costante attenzione verso le nuove tendenze dettate dall'interior design, ABK ha aggiunto tecnologia e innovazione, con l'obiettivo di sviluppare prodotti esteticamente all'avanguardia sfruttando le qualità tecniche del gres porcellanato.

Il progetto WIDE&STYLE parte proprio dalla volontà di unire l'eccellenza delle metodologie produttive di ultima generazione (grandi formati e decorazione digitale) con una rinnovata attenzione per il decor, in forme di espressione sempre nuove e diversificate, in grado di imprimere un tratto personale e distintivo ad ogni progetto.

A passion for interior decoration has always been one of the mainstays of ABK's research efforts. Building on 25 years of experience in the Italian ceramic tile industry, ABK is now a leading player with an increasingly diversified output in the field of ceramic floor and wall tiles for interiors and exteriors. In 2016 ABK introduced WIDE, the prestigious range of large size ceramic slabs produced in sizes up to a record 160x320 cm. While maintaining a constant focus on new trends in interior design, ABK has introduced new technology and innovation with the aim of developing aesthetically advanced products using porcelain tile technology.

The WIDE&STYLE collection combines excellence in latest-generation production methods (large sizes and digital decoration) with renewed attention to decor in ever new and more diversified forms of expression to bring a distinctive, personal touch to every project.



ABK
CROSSROAD
COAL
160x320



WIDE&STYLE
EXA
160x320



ABK
CROSSROAD
WOOD
26x200

WIDE & style

CERAMIC WALLPAPER

TOTAL
LOOK

La collezione WIDE&STYLE è funzionale alle esigenze di architetti e progettisti perché tutte le soluzioni decorative, sviluppate con l'apporto creativo di professionisti interni ed esterni all'azienda, possono essere facilmente abbinare all'intera gamma dei prodotti ABK, per offrire il giusto tipo di completamento a ciascuna realizzazione. In base allo stile e alle colorazioni delle lastre decorative, le ambientazioni contenute nel catalogo WIDE&STYLE, suggeriscono i materiali più adatti da utilizzare come pavimenti e rivestimenti coordinati, spaziando dal realismo sorprendente degli effetti legno, passando attraverso prodotti dal sapore più minimalista e contemporaneo, fino alle superfici che ricreano l'eleganza senza tempo dei marmi e delle pietre.

The WIDE&STYLE collection caters specifically to the needs of architects and designers. The decorative solutions are developed with the creative contribution of in-house and external professionals and can easily be combined with the entire range of ABK products to give the perfect finishing touch to any project. Depending on the style and colour of the decorative slabs, the mockups featured in the WIDE&STYLE catalogue suggest the most suitable materials to be used as coordinated floor and wall coverings. These range from the astonishing realism of wood effects to products with a more minimalist and contemporary flavour and surfaces that reproduce the timeless elegance of marble and stone.

WIDE & style

CERAMIC WALLPAPER

EVERYWHERE



KITCHEN



BATHROOM



LIVING ROOM



BEDROOM



LOUNGE BAR



RESTAURANT



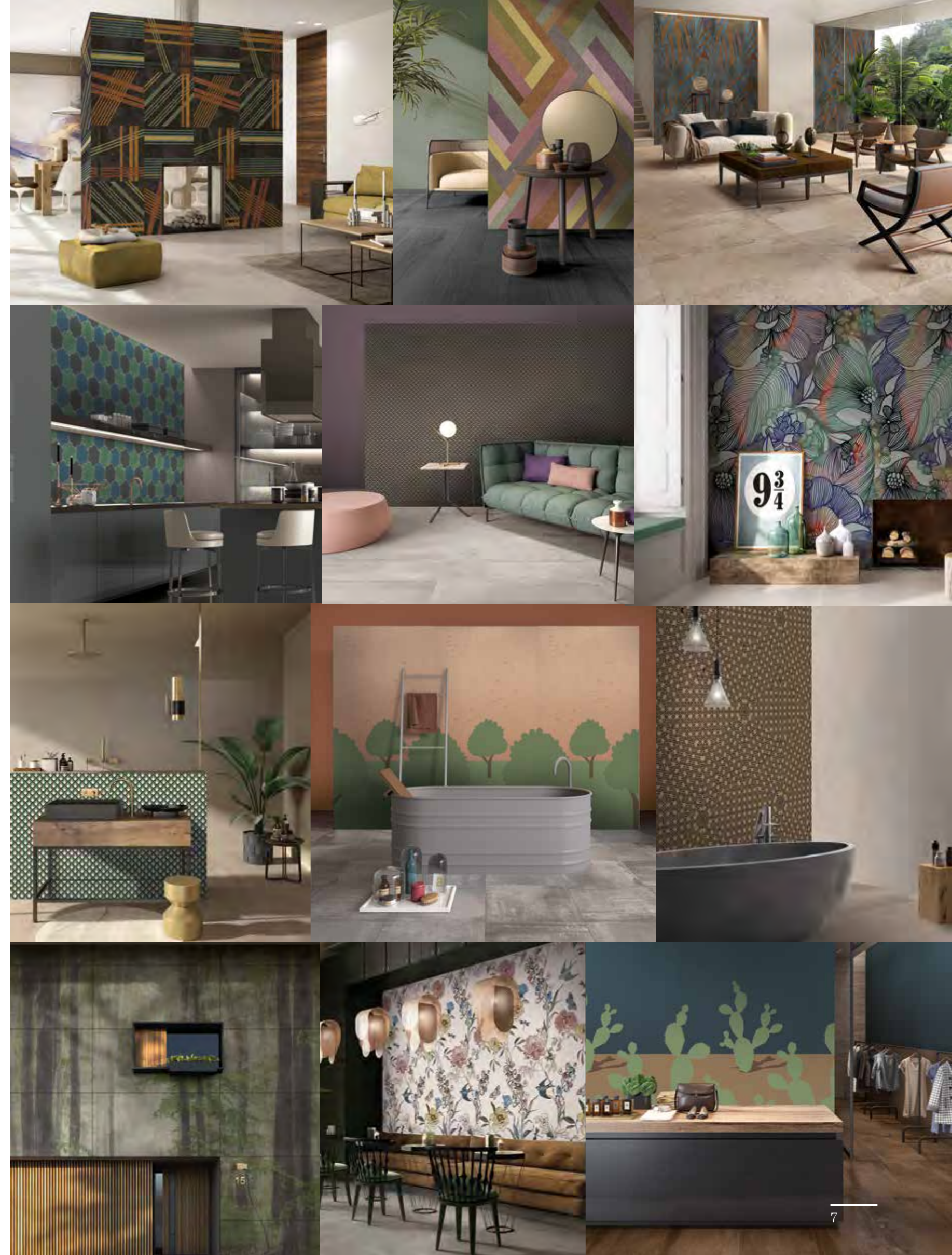
RETAIL



OUTDOOR

Il grande formato permette di ridurre la percezione delle fughe e liberare la creatività di progettisti ed interior designers, che possono applicare le lastre in gres porcellanato ai contesti più svariati. WIDE&STYLE può vestire sia le pareti degli spazi residenziali (bagni, cucine, living o camere da letto) che diventare elemento caratterizzante all'interno dei progetti commerciali (lounge bar, ristoranti, negozi) oltre ad essere una nuova opportunità per il rivestimento di facciate esterne. Proprio per ampliare le possibili destinazioni d'uso del gres porcellanato, le lastre WIDE&STYLE sono disponibili in 2 versioni: DIGIT, realizzate con stampanti digitali ad alta definizione, e DIGIT+, nelle quali oltre alla decorazione digitale è previsto un processo di cottura a circa 800° che permette di rendere inalterabili le superfici, anche se sottoposte alle condizioni più estreme (sbalzi termici, agenti chimici, umidità).

The large sizes reduce the perception of the grout joints and give free rein to the creativity of architects and interior designers, who can use porcelain slabs in the most diverse applications. WIDE&STYLE can be used on the walls in residential spaces (bathrooms, kitchens, living rooms and bedrooms) or can be adopted as a distinctive element in commercial projects (lounge bars, restaurants, shops). It also opens up new opportunities for cladding exterior façades. To expand the potential applications of porcelain, the WIDE&STYLE slabs are available in 2 versions: DIGIT, produced by high-definition digital printing, and DIGIT+, in which digital printing is combined with a firing process at around 800°C to make the surfaces supremely durable even when subject to the most extreme conditions (thermal shock, chemicals, moisture).



LASTRE IN GRES PORCELLANATO
PORCELAIN STONEWARE SLABS

WIDE identifica il programma di grandi formati che ABK produce mediante l'innovativa tecnologia CONTINUA+, il nuovo sistema di compattazione a secco delle materie prime che consente di ottenere superfici particolarmente apprezzabili per qualità estetica e morbidezza al tatto. Il risultato finale è quello di un gres porcellanato dalle elevate performance tecniche, che unisce resistenza e leggerezza, grazie allo spessore ridotto di 7 mm. Le lastre WIDE&STYLE, disponibili fino alla dimensione massima di 160x320 cm, sono realizzate partendo dal supporto ceramico prodotto e garantito da ABK, caratterizzato anche da una spiccata elasticità che ne semplifica la posa, il taglio e le lavorazioni di finitura.

Il gres porcellanato WIDE viene industrializzato con impasti ceramici contenenti un 40% minimo certificato di materie prime recuperate da altri processi produttivi, pertanto è un prodotto allineato agli standard di eco-sostenibilità ambientale, accreditato all'interno del sistema internazionale LEED.

WIDE is the name of the large-size porcelain tile collection produced by ABK using the innovative CONTINUA+ technology, the new dry system for compacting raw materials which produces surfaces with outstanding aesthetic quality and a soft touch. The end result is a porcelain tile with high technical performance and a 7 mm thickness that combines strength and low weight. The WIDE&STYLE slabs are available in sizes up to 160x320 cm and are made from ceramic body produced and guaranteed by ABK, whose exceptional elasticity simplifies installation, cutting and finishing work.

WIDE porcelain tiles are produced using ceramic bodies containing a certified minimum of 40% raw materials recycled from other production processes. This means they meet environmental sustainability standards and are accredited by the international LEED rating system.



WIDE & STRONG

Grazie allo spessore di 7 mm il gres porcellanato WIDE è un materiale resistente ed inalterabile, da utilizzare sia in ambito residenziale che commerciale.

WIDE is ideal as both a floor and wall covering in residential and commercial projects. Its 7 mm thickness enables it to maintain excellent breaking strength in real situations.



LITE GOES WIDE

Lo spessore di 7 mm consente di ridurre il peso per mq con interessanti vantaggi in termini di maneggevolezza e movimentazione.

The 7 mm thickness results in a reduced weight per square metre, bringing significant advantages in terms of ease of working and handling.



WIDE IS LEVELING

La combinazione fra impasto ad elevata plasticità, spessore e grande dimensione, dona particolare elasticità al prodotto, per ottenere risultati di posa sempre impeccabili.

The combination of a body with high plasticity, thickness and dimensions makes for a highly elastic product that delivers consistently flawless results.



EASY AS WIDE

La formulazione dell'impasto, unita alla compattazione a secco e alla cottura in forni di nuova concezione, genera un gres particolarmente facile da tagliare e lavorare.

The chemical formulation of the body combined with the raw material dry compaction process produces a porcelain slab that is easy to cut and work with.



WIDE MEANS GREEN

L'impasto contiene il 40% minimo di materie prime di qualità recuperate da altri processi produttivi, per questo i prodotti WIDE possono essere accreditati all'interno del sistema internazionale LEED.

As the body contains a minimum of 40% high-quality raw materials recycled from other production processes, WIDE collection products qualify for LEED international certification.

**DUE TECNOLOGIE
AL SERVIZIO DEL TUO STILE**

**TWO TECHNOLOGIES
FOR CREATING YOUR OWN STYLE**

**DIGIT
TECHNOLOGY**



Le lastre DIGIT sono prodotte con una procedura di stampa digitale che non prevede cottura ad alte temperature. Questa tecnologia permette di ottenere risultati estetici e cromatici di altissimo livello, addirittura superiori a quelli delle tradizionali lavorazioni ceramiche "a caldo"; in questo caso vanno però osservate alcune importanti raccomandazioni, che riguardano la fase di installazione, le condizioni ambientali, la pulizia e la manutenzione (vedi p. 76/79).

Digit slabs are produced using a digital printing procedure that does not involve high-temperature firing. This technology produces extremely high-quality results in terms of aesthetics and colour, higher even than those achieved using conventional "hot" ceramic processes. However, some important recommendations regarding installation, environmental conditions, cleaning and maintenance must be followed (see p. 76/79).

**DIGIT+
TECHNOLOGY**



Le lastre DIGIT+, realizzate mediante applicazione digitale a caldo in quadricromia di colori ceramici di ultima generazione, consentono un più ampio ventaglio di applicazioni del prodotto.

The DIGIT+ slabs, produced by applying latest-generation ceramic colours in a hot four-colour digital process, open up a wider range of product applications.



DIGIT+ IS FOREVER

Il processo di cottura che segue la fase di decorazione rende pressochè inalterabili le superfici ceramiche DIGIT+, aumentandone la resistenza alle macchie comuni (vedi p. 76/77) e ai detergenti acidi maggiormente utilizzati per la pulizia.

The firing process performed subsequent to decoration makes the DIGIT+ ceramic surfaces extremely durable and increases their resistance to common staining agents (see p. 76/77) and to the most widely used acid cleaning products.



DIGIT+ IN SPA

Perfettamente idonee alla permanenza in ambienti umidi, le lastre DIGIT+ possono essere installate all'interno di bagni o zone wellness in quanto sono pulibili anche con i prodotti detergenti anti-calcare.

DIGIT+ slabs are ideally suited for use in wet zones and can be installed in bathrooms and wellness areas as they can be cleaned with anti-lime-scale cleaning agents.



DIGIT+ FOR IN&OUT

Le superfici DIGIT+ possono essere posate anche come rivestimento di facciate esterne, in quanto non prevedono alterazioni dovute all'azione prolungata dei raggi UV o agli sbalzi termici.

DIGIT+ surfaces can also be used as an exterior façade covering as they are not affected by prolonged exposure to UV radiation and thermal shock.



DIGIT+ & PRECIOUS

Grazie alle temperature di cottura di circa 800°, è possibile applicare alle lastre anche inserti in metallo prezioso (oro e platino). Tutti i soggetti DIGIT+ che prevedono queste materie sono identificati dal simbolo*. Per queste tipologie di prodotto sono previste le specifiche indicazioni di pulizia e manutenzione (vedi p. 76/79).

Thanks to the firing temperature of around 800°C, precious metal (gold and platinum) inserts can be applied to the slabs. All DIGIT+ items using these materials are identified by the symbol *. For special cleaning and maintenance instructions for these kinds of products, (see p. 76/79).

WIDE & style

CERAMIC WALLPAPER

CUSTOMIZE



select your style

Scegli un soggetto dal catalogo specificando codice, descrizione e formato.

Choose an item from the catalogue specifying code, description and size.



enter your size

Invia un disegno con le dimensioni dello spazio rivestibile corredato eventualmente da una foto dell'ambiente nel quale saranno collocate le lastre.

Send a drawing with the dimensions of the available space, if possible with a photo of the area in which the panels are to be installed.



see it first

Il nostro staff provvederà a sviluppare una simulazione dell'effetto finale con la suddivisione del soggetto scelto sulle varie lastre, indicando dove effettuare i tagli durante la posa.

Our staff will create a simulation of the finished effect showing how the chosen motif will be divided up over the various slabs and indicating where cuts need to be made during installation.



FOR YOUR BUSINESS

Con un occhio attento principalmente alle esigenze dei players commerciali, ABK permette di sfruttare il progetto WIDE&STYLE inserendo contenuti grafici extra, come ad esempio i loghi aziendali. Per il servizio di progettazione "business" il listino di vendita sarà adeguato con l'aggiunta dei nuovi impianti di stampa, i costi aggiuntivi saranno valutati in base alla complessità della progettazione grafica.

To cater for the specific needs of commercial players, ABK allows extra graphic content such as company logos to be inserted into the WIDE&STYLE collection. For the business design service, the sales price list will be adapted with the addition of the new print mechanicals. The additional costs will be estimated according to the complexity of the graphic design.



SELECT YOUR TEXTURE

+ **ABK**
EMOZIONI IN SUPERFICIE

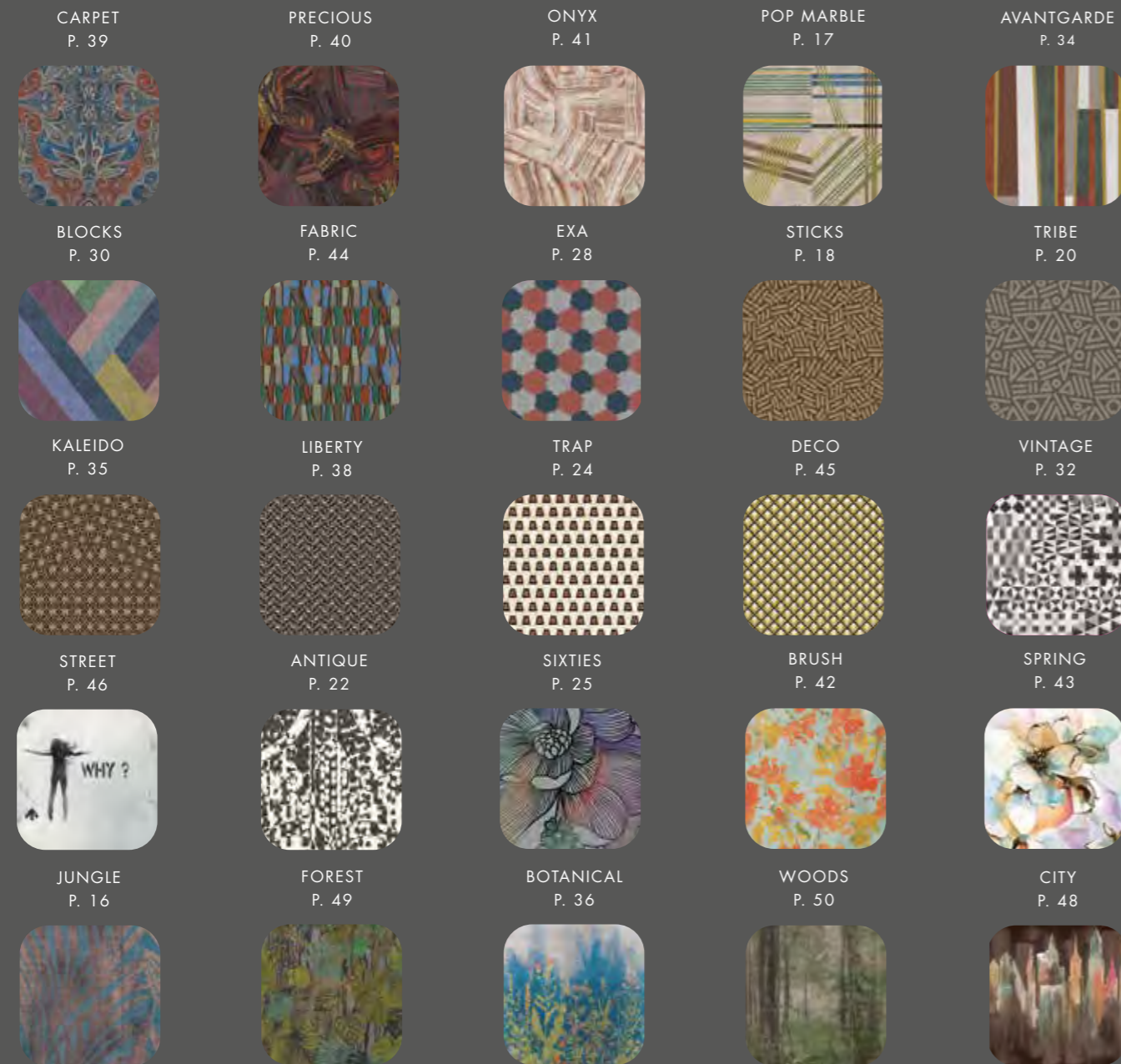
SEND YOUR BUSINESS LOGO



ABK STYLE

In piena sintonia con le ultime tendenze ABK propone un'ampia selezione grafica che spazia dal panorama delle micro/macro geometrie, passando attraverso nuove interpretazioni floreali e naturalistiche, fino al mondo del "luxury", ispirandosi a materiali preziosi e sofisticati.

In keeping with the latest trends, ABK offers a wide selection of graphic designs ranging from micro/macro geometries to new floral and natural effects and the world of luxury, drawing inspiration from sophisticated, precious materials.



STYLE BY Officinarkitettura®

Attraverso l'uso di diverse tecniche e materiali, dalla ceramica alla carta da parati, Officinarkitettura cura in ogni progetto il dettaglio delle superfici che lo compongono, al fine di creare uno spazio realmente su misura per chi lo vive. Le ispirazioni che animano le grafiche di Officinarkitettura sono diverse, così come le storie che raccontano. In particolare, la linea Officina Italia Decorì su supporto ceramico è un progetto aperto, che affonda le sue radici nella storia dell'architettura italiana, reinterpretandone i dettagli in chiave contemporanea.

Using a range of techniques and materials, from ceramics to wallpaper, Officinarkitettura designs the surfaces of any project to create a truly bespoke space for the people living there. The inspirations behind the graphic designs of Officinarkitettura are as diverse as the stories they have to tell. In particular, the Officina Italia Decorì line on a ceramic body is an open project rooted in the history of Italian architecture, reinterpreting its details in a contemporary vein.



STYLE BY MARGHERITA LEONARDI

Il percorso di ricerca di Margherita Leonardi si muove passando attraverso la passione per l'arte e la cultura del viaggio. Mescolando sapientemente segni e stili, Margherita Leonardi evoca un mondo fatto di tradizioni artigianali, geograficamente anche molto lontane e differenti. I classici saperi dell'handmade rivivono all'interno di un mood assolutamente contemporaneo, con uno stile fresco, rilassato e romantico.

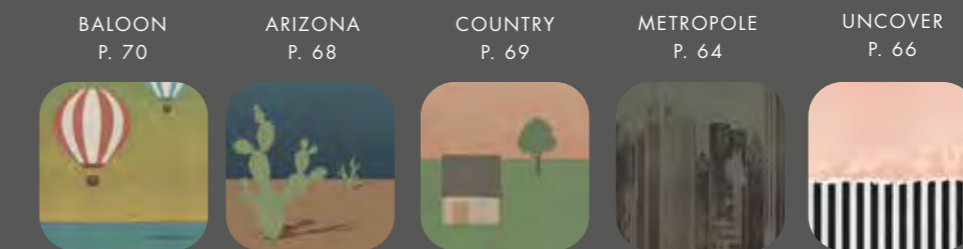
Margherita Leonardi has pursued a line of research inspired by a passion for art and a culture of travel. Skilfully blending different designs and styles, Margherita Leonardi evokes a world made up of geographically distant and very different artisanal traditions. Classic handmade expertise is brought back to life in an utterly contemporary mood, with a fresh, relaxed and romantic style.



STYLE BY RICCARDO PALAZZI

Il neo-minimalismo grafico di Riccardo Palazzi è caratterizzato da una spiccata propensione per la bidimensionalità. Il suo sguardo si sofferma su paesaggi "essenziali" e onirici, che richiamano le illustrazioni dei libri per l'infanzia ma allo stesso tempo è affascinato dagli scenari tipicamente urbani. Il "flat design" di Riccardo Palazzi contagia textures ed elementi metropolitani che si fanno via via più astratti e decorativi anche grazie all'utilizzo libero e creativo dell'elemento colore.

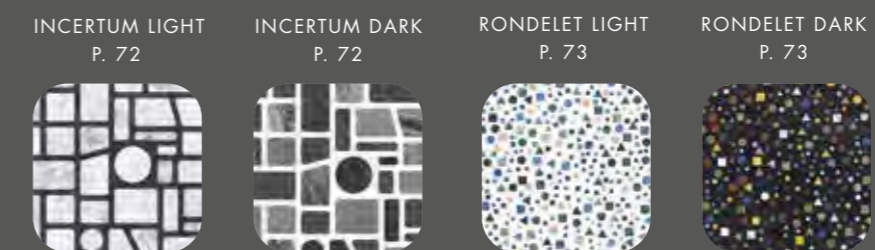
Riccardo Palazzi's graphic neo-minimalism stands out for its strong two-dimensional feel. He focuses his gaze on "essential", dreamlike landscapes that recall illustrations from children's books while at the same time being fascinated by typically urban scenarios. Riccardo Palazzi's "flat design" melds textures and metropolitan elements that become gradually more abstract and decorative thanks to free, creative use of colour.



STYLE BY MARCO TAIETTA

Lo Studio Marco Taietta è attivo in diversi ambiti: dal product design, alla progettazione degli spazi fino ai servizi di comunicazione, grafica e brand identity, confrontandosi con molteplici settori della produzione industriale Made in Italy e non solo: arredo bagno, lighting, moda e nautica. La creatività versatile di Marco Taietta è caratterizzata da una rilettura dei materiali e dei pattern dell'architettura classica, che attraverso un attento lavoro di pulizia formale si traduce ogni volta in qualcosa di inedito, mantenendo un'idea di eleganza sobria e contemporanea.

Studio Marco Taietta operates in a number of different fields from product and spatial design through to communication, graphics and brand identity services, and in many different Italian and international industrial product sectors including bathroom furniture, lighting, fashion and nautical. Well known for his versatile creativity, Marco Taietta reinterprets the materials and patterns of classical architecture in a meticulous process of formal simplification that always leads to something new while maintaining an understated, contemporary elegance.



STYLE THERAPY

Per enfatizzare sia il decorativismo che la praticità d'uso della superficie ceramica, l'ufficio Stile ABK ha creato una vera e propria collezione di pattern grafici "da colorare" riprodotti su lastra, ispirandosi al fenomeno virale dei Colouring Books.

To highlight both the decorative appeal and the practicality of ceramic surfaces, the ABK Style Department has developed a collection of graphic "colouring" patterns reproduced on the slabs in keeping with the viral phenomenon of Colouring Books.





wall: JUNGLE RUST
floor: ALPES RAW SAND

JUNGLE

VARIANTI COLORE COLORS VARIATION



ASSEMBLAGGIO MODULI MODULE ASSEMBLY



wall: JUNGLE BLUE
floor: DOLPHIN OAK

JUNGLE RUST

JUNGLE BLUE

JUNGLE GREEN

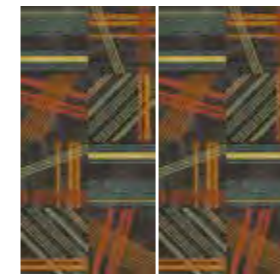
160x320	DIGIT+	0001351	0001352	0001353	PZ 2324,90
120x240	DIGIT+ DIGIT	0001354 0001966	0001355 0001967	0001356 0001968	PZ 1244,90 PZ 804,90
120x240 Comp. 4 PZ	DIGIT+ DIGIT	0001357 0001969	0001358 0001970	0001359 0001971	CP 1094,90 CP 654,90

POP MARBLE

VARIANTI COLORE COLORS VARIATION



ASSEMBLAGGIO MODULI MODULE ASSEMBLY



wall: POP MARBLE BLACK
floor: DOWNTOWN ASH

POP MARBLE BLACK POP MARBLE GREY

160x320	DIGIT+	0001399	0001400	PZ 2324,90
120x240	DIGIT+ DIGIT	0001401 0001998	0001402 0001999	PZ 1244,90 PZ 804,90
60x120	DIGIT+ DIGIT	0001403 0002000	0001404 0002001	PZ 274,90 PZ 164,90

DETTAGLIO GRAFICA GRAPHIC DETAIL

SCALA 1:4



DETTAGLIO GRAFICA GRAPHIC DETAIL

SCALA 1:4

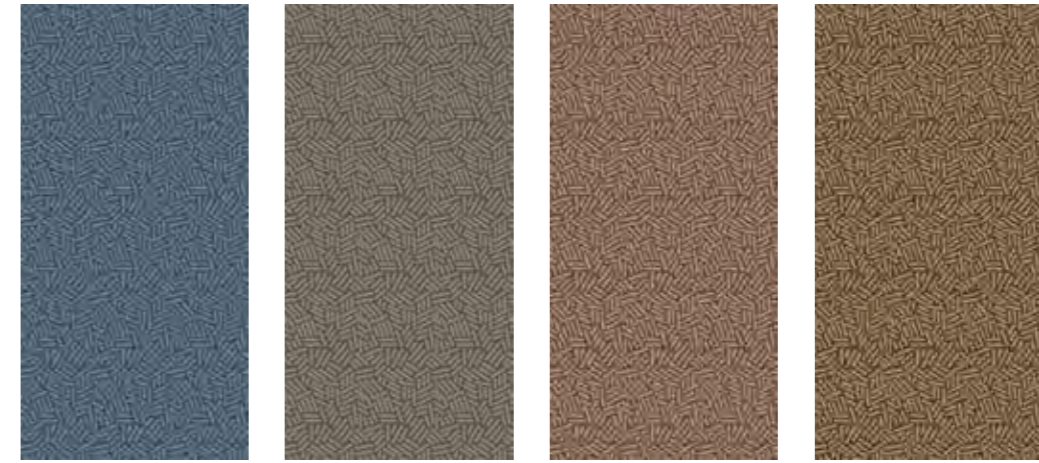


STICKS

wall: STICKS MAUVE - CROSSROAD CHALK WHITE
 floor: CROSSROAD WOOD WHITE



VARIANTI COLORE COLORS VARIATION



STICKS BLUE

STICKS SMOKE

STICKS MAUVE

STICKS BEIGE

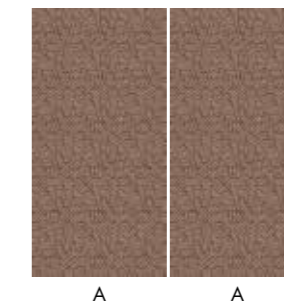
160x320	DIGIT+	0001360	0001361	0001362	0001363	PZ 2324,90
120x240	DIGIT+ DIGIT	0001364 0001972	0001365 0001973	0001366 0001974	0001367 0001975	PZ 1244,90 PZ 804,90
60x120	DIGIT+ DIGIT	0001368 0001976	0001369 0001977	0001370 0001978	0001371 0001979	PZ 274,90 PZ 164,90

DETTAGLIO GRAFICA GRAPHIC DETAIL

SCALA 1:2



ASSEMBLAGGIO MODULI MODULE ASSEMBLY

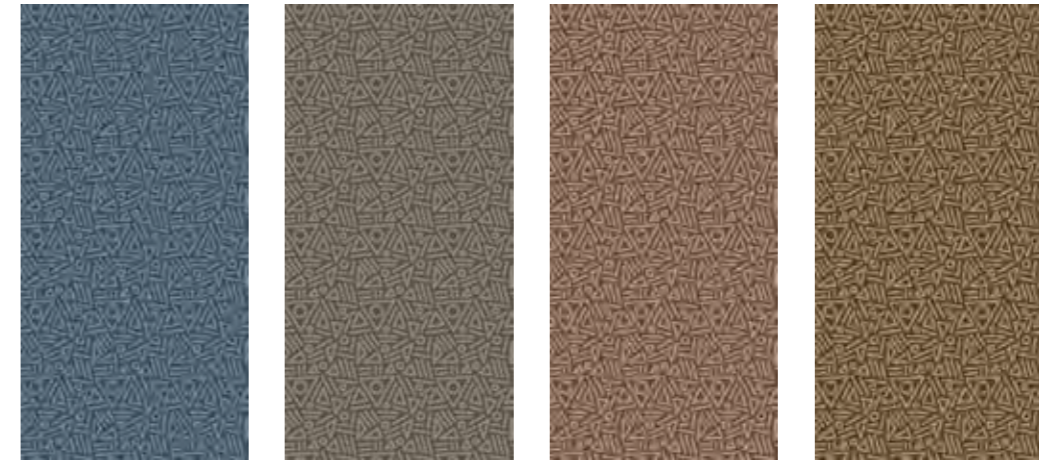


TRIBE

wall: TRIBE BLUE
floor: CROSSROAD WOOD TAN



VARIANTI COLORE COLORS VARIATION



TRIBE BLUE

TRIBE SMOKE

TRIBE MAUVE

TRIBE BEIGE

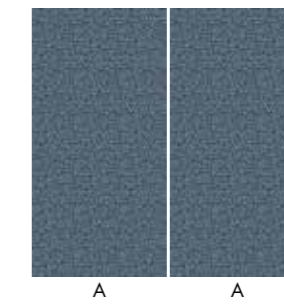
		TRIBE BLUE	TRIBE SMOKE	TRIBE MAUVE	TRIBE BEIGE	
160x320	DIGIT+	0001372	0001373	0001374	0001375	PZ 2324,90
120x240	DIGIT+	0001376	0001377	0001378	0001379	PZ 1244,90
	DIGIT	0001980	0001981	0001982	0001983	PZ 804,90
60x120	DIGIT+	0001380	0001381	0001382	0001383	PZ 274,90
	DIGIT	0001984	0001985	0001986	0001987	PZ 164,90

DETTAGLIO GRAFICA GRAPHIC DETAIL

SCALA 1:2



ASSEMBLAGGIO MODULI MODULE ASSEMBLY



ANTIQUÉ

wall: ANTIQUE BLACK
floor: DOLPHIN GREY



wall: ANTIQUE GRAY
floor: CROSSROAD WOOD GREY



VARIANTI COLORE COLORS VARIATION



ANTIQUÉ AZURE ANTIQUÉ BLACK ANTIQUÉ GRAY ANTIQUÉ PINK ANTIQUÉ MUSTARD

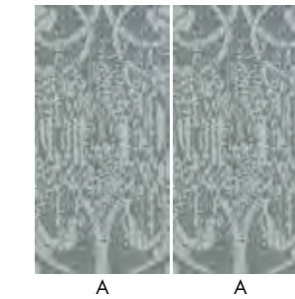
160x320	DIGIT+	0001384	0001385	0001386	0001387	0001388	PZ 2324,90
120x240	DIGIT+ DIGIT	0001389 0001988	0001390 0001989	0001391 0001990	0001392 0001991	0001393 0001992	PZ 1244,90 PZ 804,90
120x240 Comp. 4 PZ	DIGIT+ DIGIT	0001394 0001993	0001395 0001994	0001396 0001995	0001397 0001996	0001398 0001997	CP 1094,90 CP 654,90

DETTAGLIO GRAFICA GRAPHIC DETAIL

SCALA 1:4



ASSEMBLAGGIO MODULI MODULE ASSEMBLY



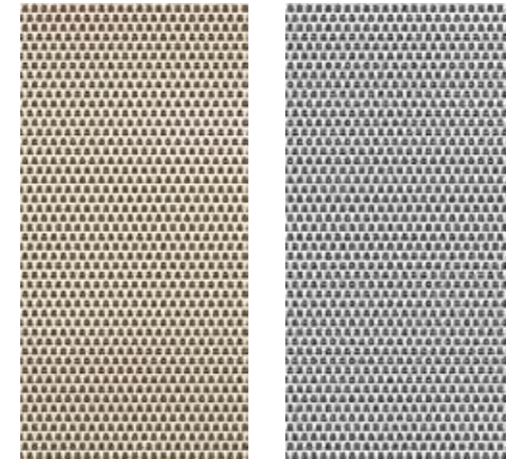
TRAP

VARIANTI COLORE COLORS VARIATION

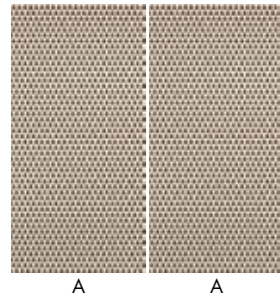


* METALLI PREZIOSI

* PRECIOUS METALS



ASSEMBLAGGIO MODULI MODULE ASSEMBLY



wall: TRAP GOLD

*TRAP GOLD

*TRAP PLATINUM

160x320	DIGIT+	0001429	0001430	PZ 2544,90
120x240	DIGIT+	0001431	0001432	PZ 1364,90
60x120	DIGIT+	0001845	0001846	PZ 304,90

DETTAGLIO GRAFICA GRAPHIC DETAIL

SCALA 1:2



SIXTIES

VARIANTI COLORE COLORS VARIATION



SIXTIES DARK

SIXTIES LIGHT

ASSEMBLAGGIO MODULI MODULE ASSEMBLY



wall: SIXTIES DARK
floor: CROSSROAD CHALK WHITE

160x320	DIGIT+	0001411	0001412	PZ 2324,90
120x240	DIGIT+ DIGIT	0001413 0002008	0001414 0002009	PZ 1244,90 PZ 804,90
120x240 Comp. 4 PZ	DIGIT+ DIGIT	0001415 0002010	0001416 0002011	CP 1094,90 CP 654,90

DETTAGLIO GRAFICA GRAPHIC DETAIL

SCALA 1:4





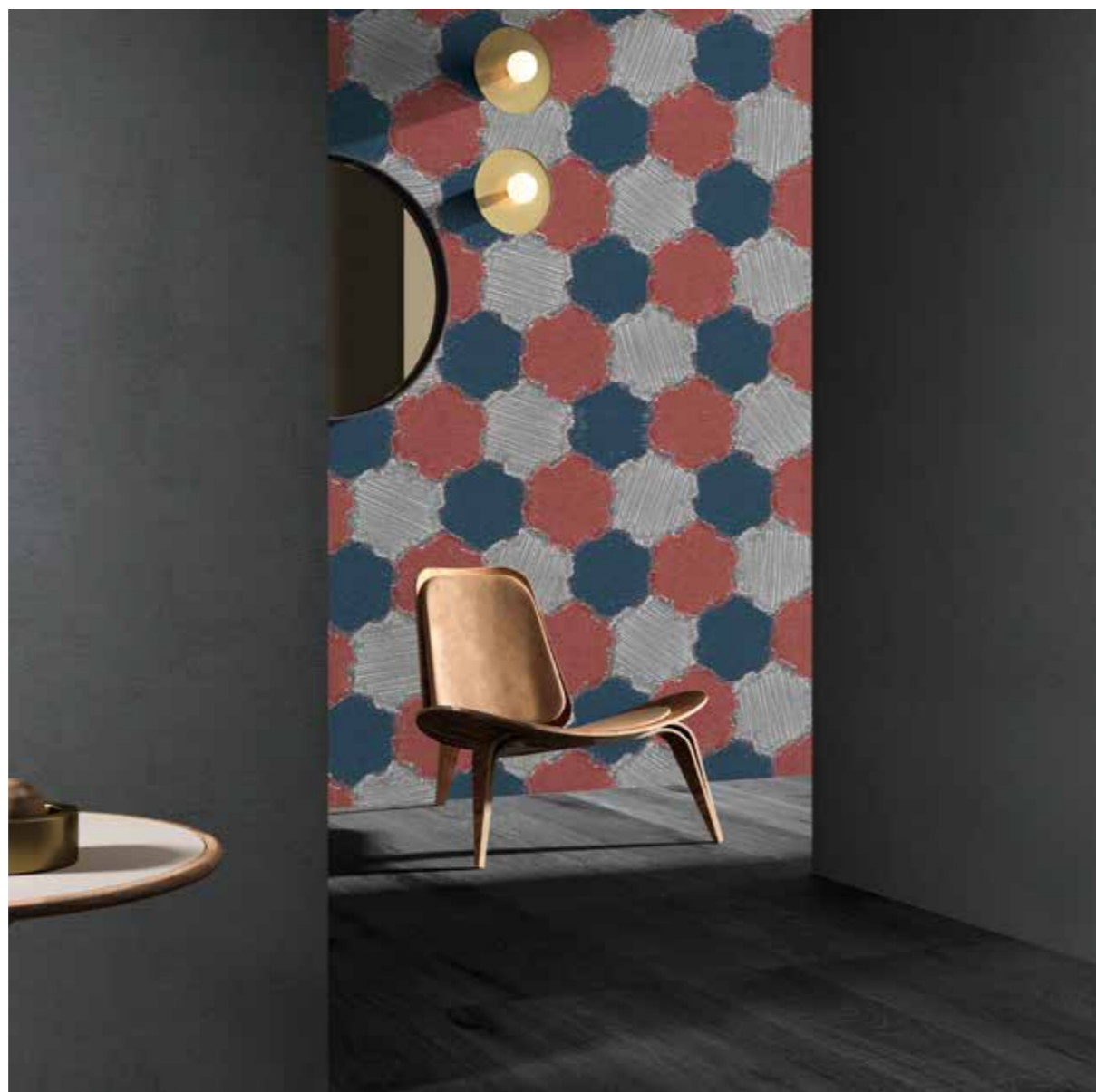
wall: SIXTIES LIGHT
floor: SENSI STATUARIO ULTRA LUX+

EXA

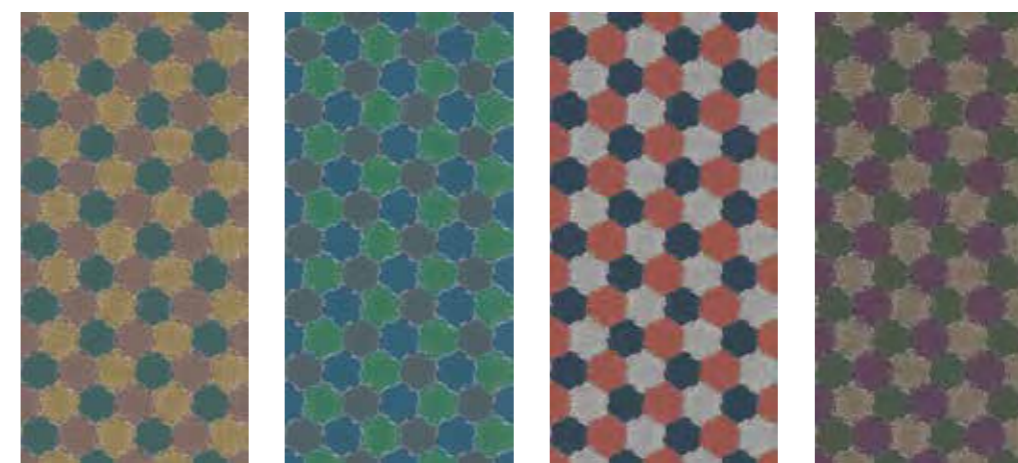
wall: EXA BLUE



wall: EXA BROWN -
CROSSROAD CHALK COAL
floor: CROSSROAD WOOD COAL



VARIANTI COLORE COLORS VARIATION



EXA GREEN

EXA BLUE

EXA BROWN

EXA PURPLE

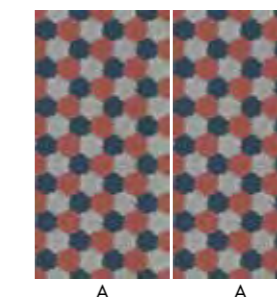
160x320	DIGIT+	0001445	0001446	0001447	0001448	PZ 2324,90
120x240	DIGIT+ DIGIT	0001449 0002027	0001450 0002028	0001451 0002029	0001452 0002030	PZ 1244,90 PZ 804,90
60x120	DIGIT+ DIGIT	0001453 0002031	0001454 0002032	0001455 0002033	0001456 0002034	PZ 274,90 PZ 164,90

DETTAGLIO GRAFICA GRAPHIC DETAIL

SCALA 1:4



ASSEMBLAGGIO MODULI MODULE ASSEMBLY

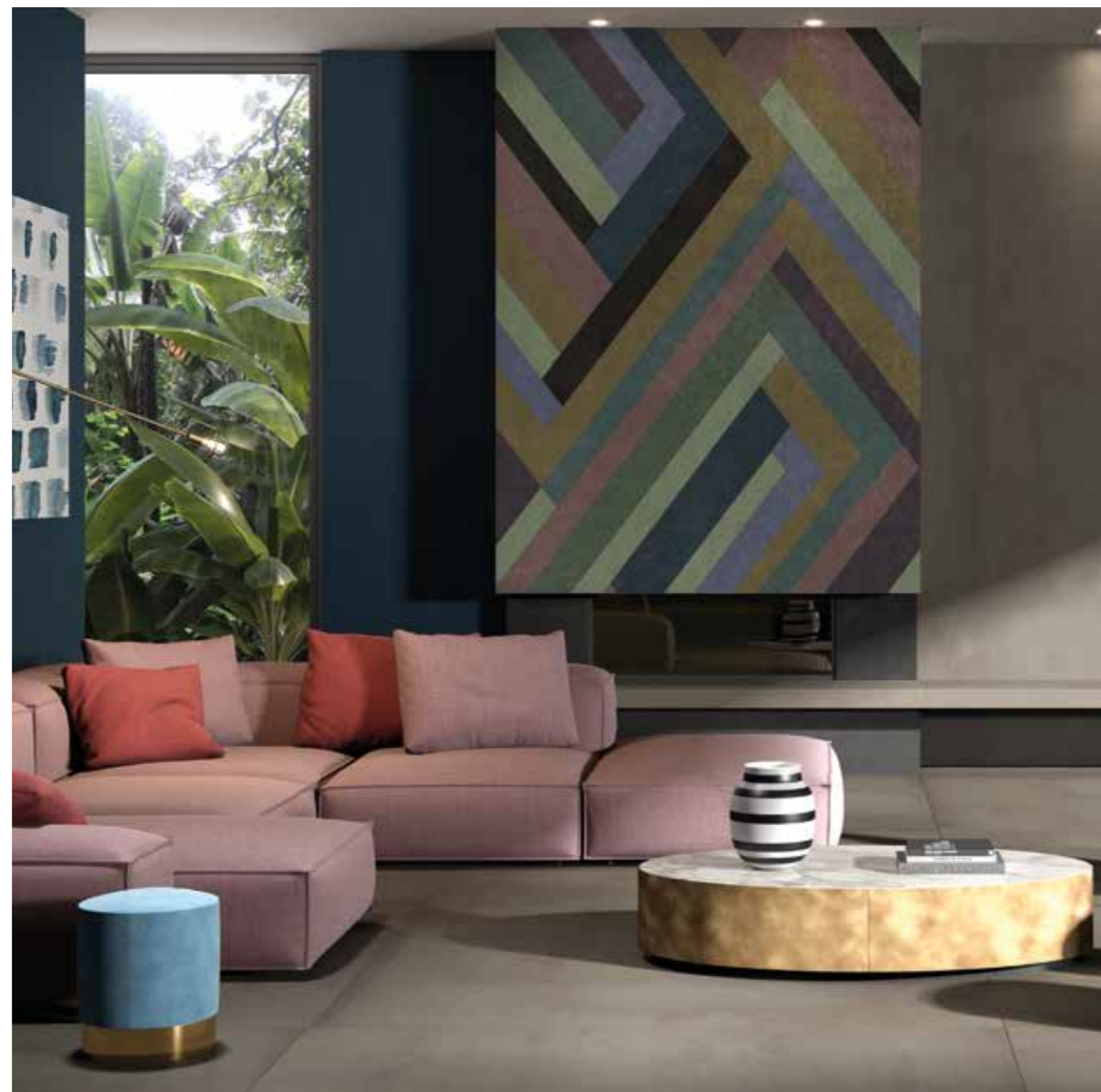


BLOCKS

wall: BLOCKS HAZEL
floor: CROSSROAD WOOD COAL



wall: BLOCKS VIOLET
floor: CROSSROAD CHALK SMOKE



VARIANTI COLORE COLORS VARIATION



BLOCKS VIOLET BLOCKS SAGE BLOCKS LILAC BLOCKS HAZEL

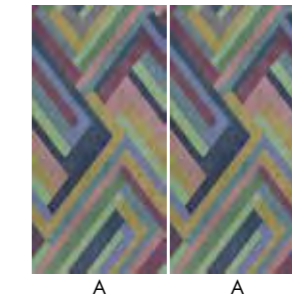
160x320	DIGIT+	0001457	0001458	0001459	0001460	PZ 2324,90
120x240	DIGIT+ DIGIT	0001461 0002035	0001462 0002036	0001463 0002037	0001464 0002038	PZ 1244,90 PZ 804,90
120x240 Comp. 4 PZ	DIGIT+ DIGIT	0001465 0002039	0001466 0002040	0001467 0002041	0001468 0002042	CP 1094,90 CP 654,90

DETTAGLIO GRAFICA GRAPHIC DETAIL

SCALA 1:4



ASSEMBLAGGIO MODULI MODULE ASSEMBLY



VINTAGE

wall: VINTAGE GOLD
floor: CROSSROAD WOOD GREY



wall: VINTAGE FOREST



VARIANTI COLORE COLORS VARIATION



* METALLI
PREZIOSI

* PRECIOUS
METALS



*VINTAGE GOLD



VINTAGE FOREST



VINTAGE SEA

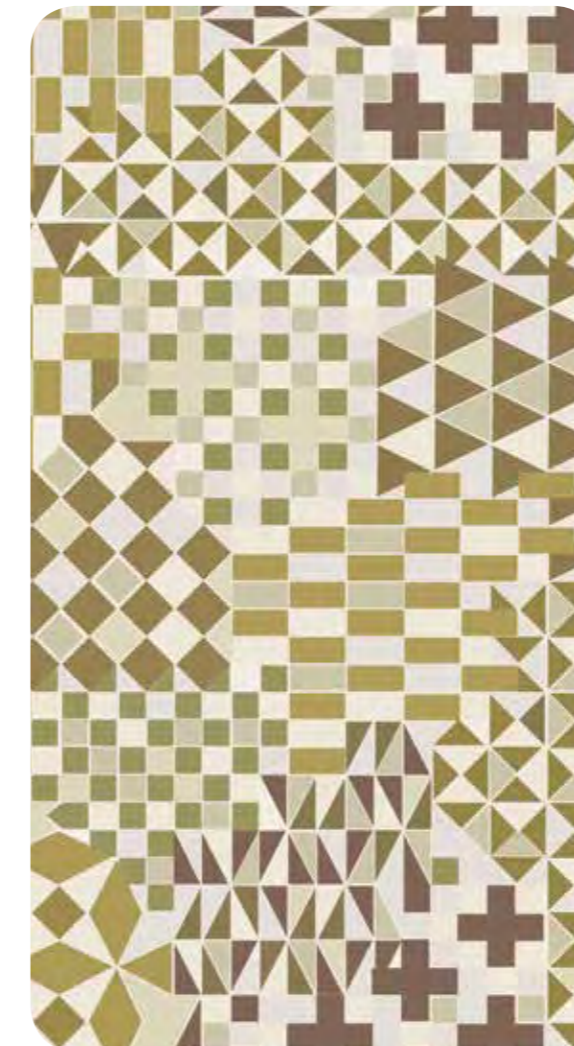


VINTAGE GREY

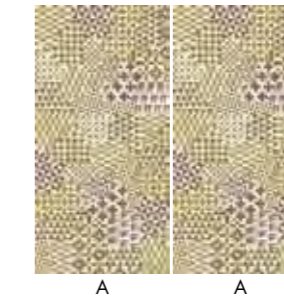
160x320	DIGIT+	0001477	PZ 3234,90	0001478	0001475	0001476	PZ 2324,90
120x240	DIGIT+ DIGIT	0001481 -	PZ 1754,90	0001482 0002056	0001479 0002054	0001480 0002055	PZ 1244,90 PZ 804,90
60x120	DIGIT+ DIGIT	0001485 -	PZ 394,90	0001486 0002059	0001483 0002057	0001484 0002058	PZ 274,90 PZ 164,90

DETTAGLIO GRAFICA GRAPHIC DETAIL

SCALA 1:4



ASSEMBLAGGIO MODULI MODULE ASSEMBLY



AVANTGARDE

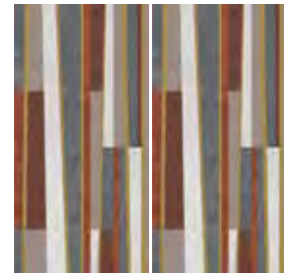
VARIANTI COLORE COLORS VARIATION



* METALLI PREZIOSI

* PRECIOUS METALS

ASSEMBLAGGIO MODULI
MODULE ASSEMBLY



A A

wall: AVANTGARDE DENIM
floor: UNIKA GREY

* AVANTGARDE COAL

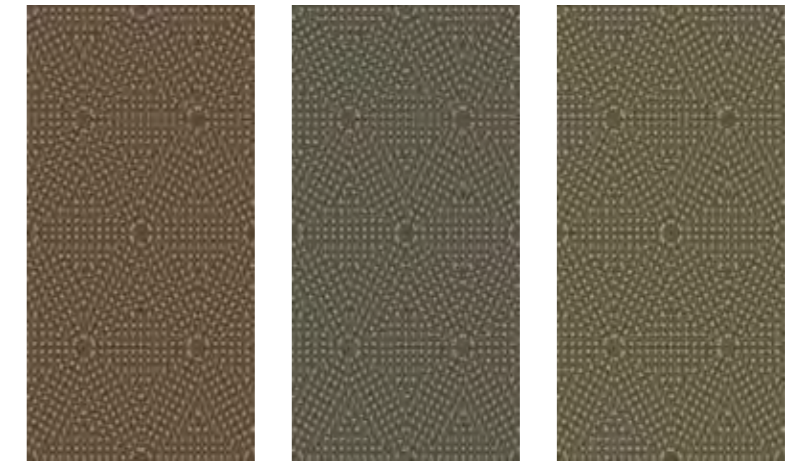
* AVANTGARDE DENIM

* AVANTGARDE MOSS

160x320	DIGIT+	0001495	0001496	0001497	PZ 3234,90
120x240	DIGIT+	0001498	0001499	0001500	PZ 1754,90
120x240 Comp. 4 PZ	DIGIT+	0001853	0001854	0001855	CP 1564,90

KALEIDO

VARIANTI COLORE COLORS VARIATION

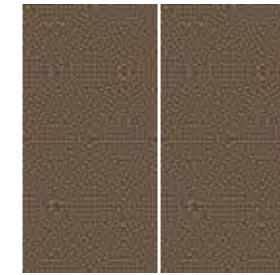


KALEIDO PINK

KALEIDO TOURQUOISE

KALEIDO YELLOW

ASSEMBLAGGIO MODULI
MODULE ASSEMBLY



A A

wall: KALEIDO PINK
floor: CROSSROAD WOOD TAN

160x320	DIGIT+	0001517	0001518	0001519	PZ 2324,90
120x240	DIGIT+ DIGIT	0001520 0002076	0001521 0002077	0001522 0002078	PZ 1244,90 PZ 804,90
60x120	DIGIT+ DIGIT	0001523 0002079	0001524 0002080	0001525 0002081	PZ 274,90 PZ 164,90

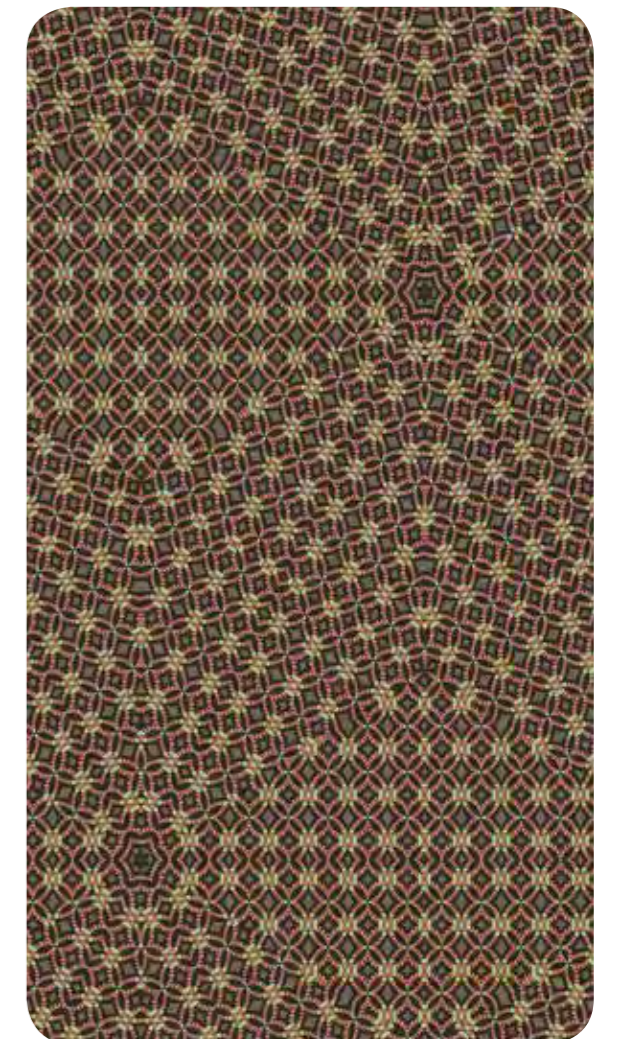
DETTAGLIO GRAFICA GRAPHIC DETAIL

SCALA 1:4



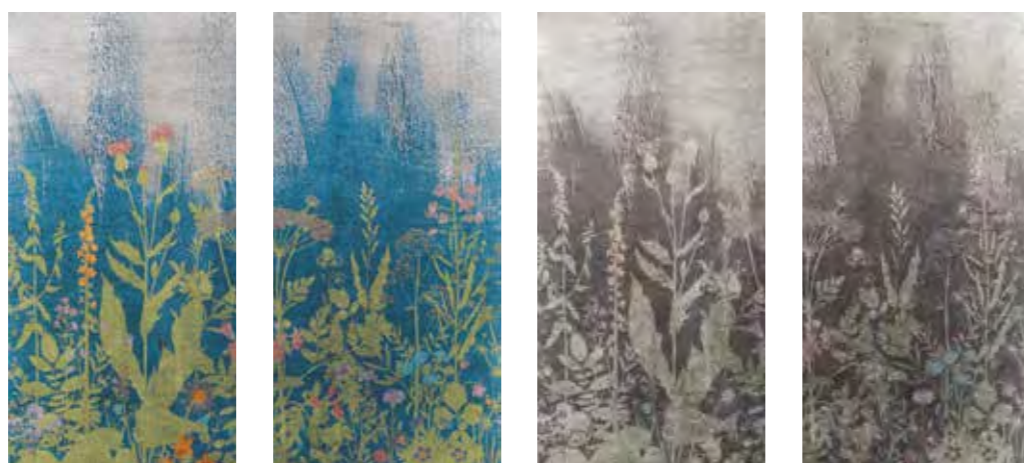
DETTAGLIO GRAFICA GRAPHIC DETAIL

SCALA 1:4



BOTANICAL - PAINT

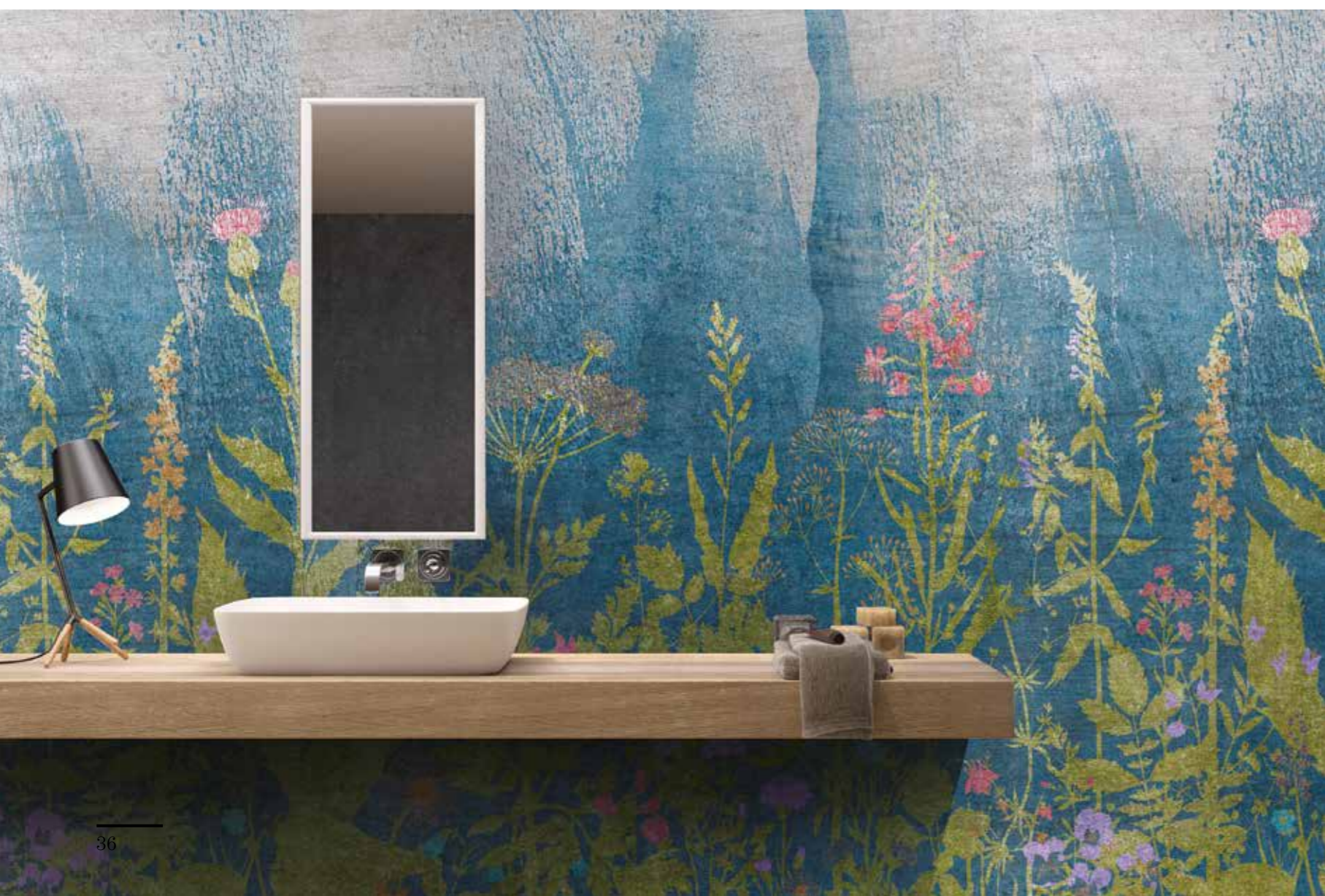
VARIANTI COLORE COLORS VARIATION



BOTANICAL BLUE A BOTANICAL BLUE B BOTANICAL GREY A BOTANICAL GREY B

160x320	DIGIT+	0001501	0001502	0001505	0001506	PZ 2324,90
120x240	DIGIT+ DIGIT	0001509 0002060	0001510 0002061	0001513 0002064	0001514 0002065	PZ 1244,90 PZ 804,90
120x240 Comp. 4 PZ	DIGIT+ DIGIT	0001856 0002068	0001857 0002069	0001860 0002072	0001861 0002073	CP 1094,90 CP 654,90

wall: BOTANICAL BLUE A - B



VARIANTI COLORE COLORS VARIATION



PAINTE BLUE A PAINTE BLUE B PAINTE GREY A PAINTE GREY B

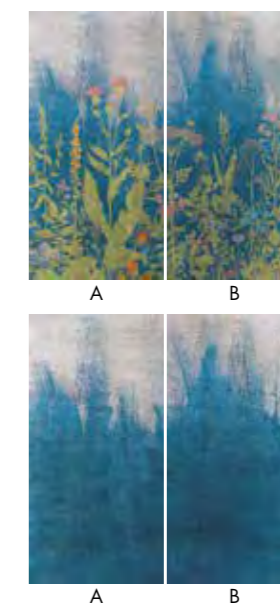
160x320	DIGIT+	0001503	0001504	0001507	0001508	PZ 2324,90
120x240	DIGIT+ DIGIT	0001511 0002062	0001512 0002063	0001515 0002066	0001516 0002067	PZ 1244,90 PZ 804,90
120x240 Comp. 4 PZ	DIGIT+ DIGIT	0001858 0002070	0001859 0002071	0001862 0002074	0001863 0002075	CP 1094,90 CP 654,90

DETTAGLIO GRAFICA GRAPHIC DETAIL

SCALA 1:4

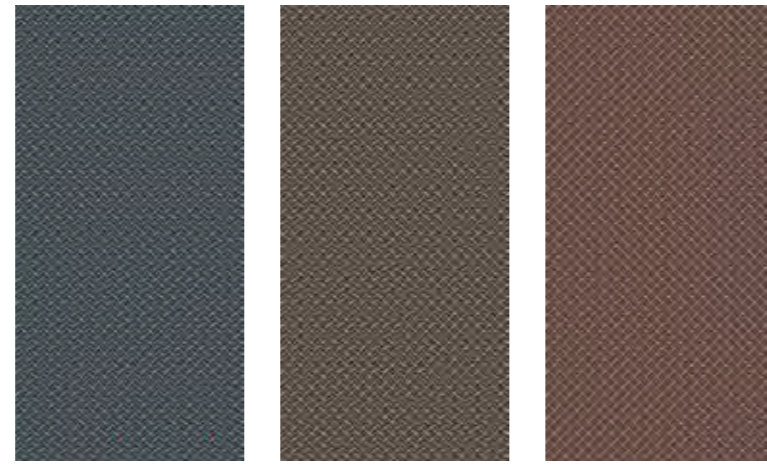


ASSEMBLAGGIO MODULI MODULE ASSEMBLY



LIBERTY

VARIANTI COLORE COLORS VARIATION

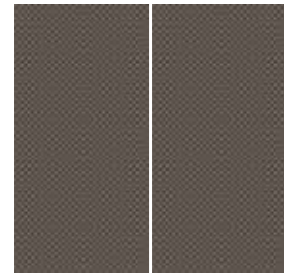


LIBERTY SKY

LIBERTY LIME

LIBERTY ROSE

ASSEMBLAGGIO MODULI MODULE ASSEMBLY



		LIBERTY SKY	LIBERTY LIME	LIBERTY ROSE	
160x320	DIGIT+	0001526	0001527	0001528	PZ 2324,90
120x240	DIGIT+ DIGIT	0001529 0002082	0001531 0002083	0001532 0002084	PZ 1244,90 PZ 804,90
60x120	DIGIT+ DIGIT	0001533 0002085	0001534 0002086	0001535 0002087	PZ 274,90 PZ 164,90

wall: LIBERTY LIME
floor: INTERNO 9 PEARL



DETTAGLIO GRAFICA GRAPHIC DETAIL

SCALA 1:2



CARPET

VARIANTI COLORE COLORS VARIATION



CARPET ORANGE

CARPET GREY

ASSEMBLAGGIO MODULI MODULE ASSEMBLY



		CARPET ORANGE	CARPET GREY	
160x320	DIGIT+	0001574	0001575	PZ 2324,90
120x240	DIGIT+ DIGIT	0001576 0002088	0001577 0002089	PZ 1244,90 PZ 804,90
60x120	DIGIT+ DIGIT	0001578 0002090	0001579 0002091	PZ 274,90 PZ 164,90

wall: CARPET GREY
floor: SENSI STATUARIO ULTRA LUX+



DETTAGLIO GRAFICA GRAPHIC DETAIL

SCALA 1:4

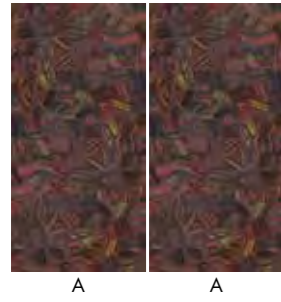


PRECIOUS

VARIANTI COLORE COLORS VARIATION



ASSEMBLAGGIO MODULI MODULE ASSEMBLY



wall: PRECIOUS CHERRY - ALPES WIDE IVORY
floor: CROSSROAD WOOD TAN

PRECIOUS GREEN PRECIOUS BLUE PRECIOUS CHERRY

160x320	DIGIT+	0001580	0001581	0001582	PZ 2324,90
120x240	DIGIT+ DIGIT	0001583 0002092	0001584 0002093	0001585 0002094	PZ 1244,90 PZ 804,90
60x120	DIGIT+ DIGIT	0001586 0002095	0001587 0002096	0001588 0002097	PZ 274,90 PZ 164,90

ONYX

VARIANTI COLORE COLORS VARIATION



ASSEMBLAGGIO MODULI MODULE ASSEMBLY



wall: ONYX
floor: CROSSROAD CHALK GREY

ONYX

160x320	DIGIT+	0001634	PZ 2324,90
120x240	DIGIT+ DIGIT	0001635 0002140	PZ 1244,90 PZ 804,90
60x120	DIGIT+ DIGIT	0001636 0002141	PZ 274,90 PZ 164,90

DETTAGLIO GRAFICA GRAPHIC DETAIL

SCALA 1:4



DETTAGLIO GRAFICA GRAPHIC DETAIL

SCALA 1:4



BRUSH

VARIANTI COLORE COLORS VARIATION

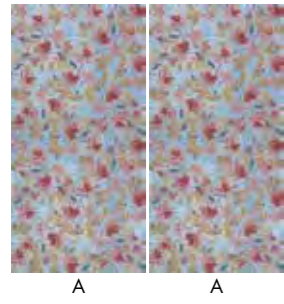


BRUSH
TANGERINE

BRUSH
VIOLET

160x320	DIGIT+	0001615	0001616	PZ 2324,90
120x240	DIGIT+ DIGIT	0001617 0002124	0001618 0002125	PZ 1244,90 PZ 804,90
60x120	DIGIT+ DIGIT	0001877 0002126	0001878 0002127	PZ 274,90 PZ 164,90

ASSEMBLAGGIO MODULI MODULE ASSEMBLY



wall: BRUSH VIOLET
floor: INTERNO 9 SILVER



DETTAGLIO GRAFICA GRAPHIC DETAIL

SCALA 1:4



SPRING

VARIANTI COLORE COLORS VARIATION



SPRING

ASSEMBLAGGIO MODULI MODULE ASSEMBLY



wall: SPRING . DO UP TOUCH IVORY
floor: DOLPHIN CLAY



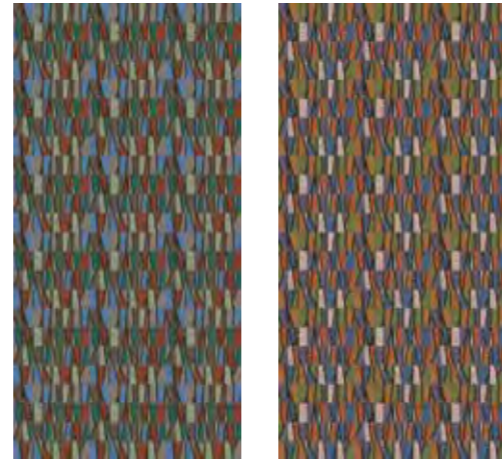
DETTAGLIO GRAFICA GRAPHIC DETAIL

SCALA 1:4



FABRIC

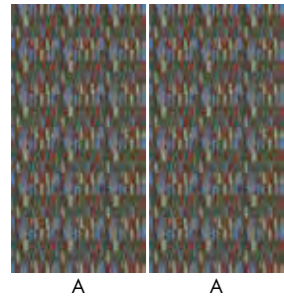
VARIANTI COLORE COLORS VARIATION



FABRIC OCEAN FABRIC WARM

160x320	DIGIT+	0001439	0001440	PZ 2324,90
120x240	DIGIT+ DIGIT	0001441 0002023	0001442 0002024	PZ 1244,90 PZ 804,90
60x120	DIGIT+ DIGIT	0001443 0002025	0001444 0002026	PZ 274,90 PZ 164,90

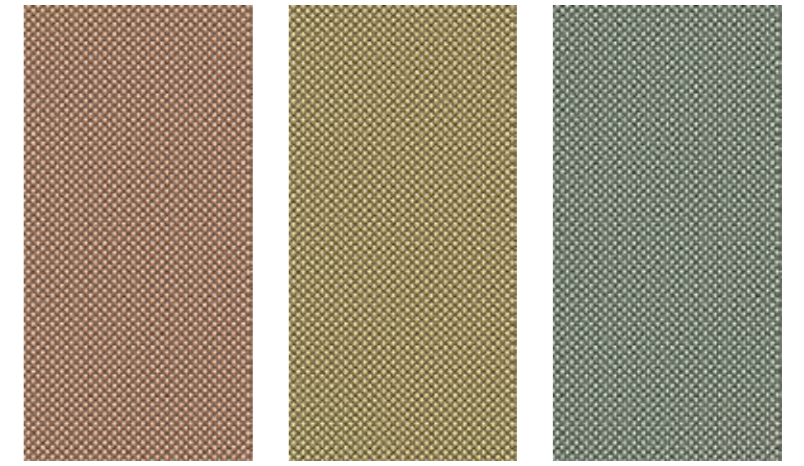
ASSEMBLAGGIO MODULI MODULE ASSEMBLY



wall: FABRIC OCEAN
floor: CROSSROAD WOOD TAN

DECO

VARIANTI COLORE COLORS VARIATION



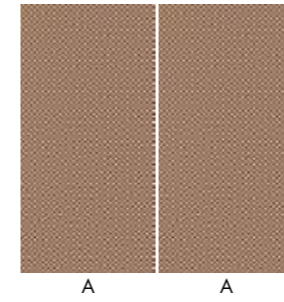
*DECO RUBY *DECO WASABI *DECO MINT



* METALLI
PREZIOSI

* PRECIOUS
METALS

ASSEMBLAGGIO MODULI MODULE ASSEMBLY



wall: DECO RUBY
floor: CROSSROAD CHALK GREY

160x320	DIGIT+	0001433	0001434	0001435	PZ 2544,90
120x240	DIGIT+	0001436	0001437	0001438	PZ 1364,90
60x120	DIGIT+	0001847	0001848	0001849	PZ 304,90

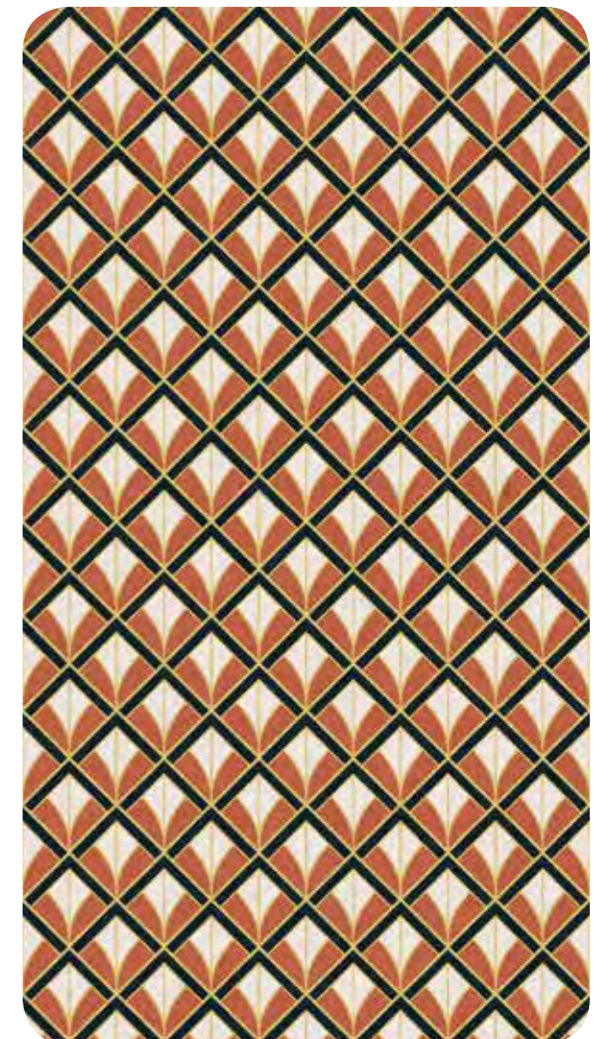
DETTAGLIO GRAFICA GRAPHIC DETAIL

SCALA 1:2



DETTAGLIO GRAFICA GRAPHIC DETAIL

SCALA 1:2



STREET

wall: STREET A BLACK
floor: UNIKA GREY



VARIANTI COLORE COLORS VARIATION



STREET A WHITE STREET B WHITE STREET A BLACK STREET B BLACK

160x320	DIGIT+	0001642	0001885	0001641	0001884	PZ 2324,90
120x240	DIGIT+ DIGIT	0001644 0002145	0001887 0002147	0001643 0002144	0001886 0002146	PZ 1244,90 PZ 804,90
120x240 Comp. 4 PZ	DIGIT+ DIGIT	0001889 0002149	0001891 0002151	0001888 0002148	0001890 0002150	CP 1094,90 CP 654,90

DETTAGLIO GRAFICA GRAPHIC DETAIL

SCALA 1:4

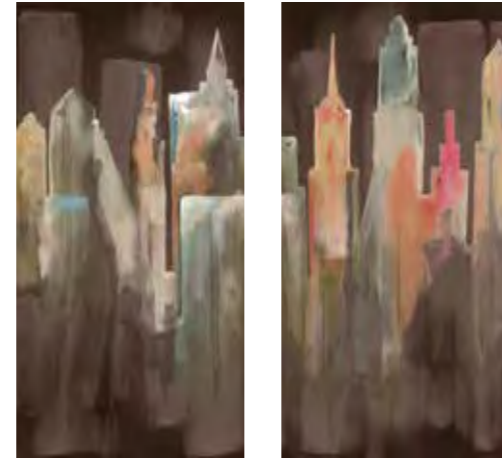


ASSEMBLAGGIO MODULI MODULE ASSEMBLY

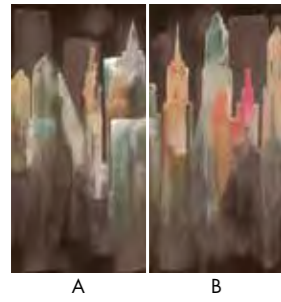


CITY

VARIANTI COLORE COLORS VARIATION



ASSEMBLAGGIO MODULI MODULE ASSEMBLY



wall: CITY A - B
floor: CROSSROAD CHALK SMOKE

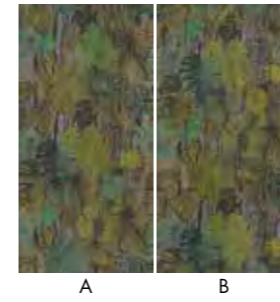
		CITY A	CITY B		
160x320	DIGIT+	0001896	0001897	PZ	2324,90
120x240	DIGIT+ DIGIT	0001898 0002154	0001899 0002155	PZ	1244,90 804,90
120x240	DIGIT+ Comp. 4 PZ	0001893 0002156	0001894 0002157	CP	1094,90 654,90

FOREST

VARIANTI COLORE COLORS VARIATION



ASSEMBLAGGIO MODULI MODULE ASSEMBLY



wall: FOREST A - B
floor: CROSSROAD CHALK GREY

		FOREST A	FOREST B		
160x320	DIGIT+	0001942	0001943	PZ	2324,90
120x240	DIGIT+ DIGIT	0001944 0002172	0001945 0002173	PZ	1244,90 804,90
120x240	DIGIT+ Comp. 4 PZ	0001946 0002174	0001947 0002175	CP	1094,90 654,90



DETTAGLIO GRAFICA GRAPHIC DETAIL

SCALA 1:4



DETTAGLIO GRAFICA GRAPHIC DETAIL

SCALA 1:4



WOODS

VARIANTI COLORE COLORS VARIATION



ASSEMBLAGGIO MODULI
MODULE ASSEMBLY



		WOODS A	WOODS B	WOODS C		
160x320	DIGIT+	0001609	0001610	0001611	PZ 2324,90	
120x240	DIGIT+	0001612	0001613	0001614	PZ 1244,90	
	DIGIT	0002118	0002119	0002120	PZ 804,90	
120x240 Comp. 4 PZ	DIGIT+	0001874	0001875	0001876	CP 1094,90	
	DIGIT	0002121	0002122	0002123	CP 654,90	

wall: WOODS



DETTAGLIO GRAFICA GRAPHIC DETAIL

SCALA 1:4



PROGETTO PATCHWORK

BY Officinarkitettura®

VARIANTI COLORE COLORS VARIATION



ASSEMBLAGGIO MODULI
MODULE ASSEMBLY



		PROGETTO PATCHWORK		
160x320	DIGIT+	0001909	PZ 2324,90	
120x240	DIGIT+	0001910	PZ 1244,90	
	DIGIT	0002164	PZ 804,90	
60x120	DIGIT+	0001911	PZ 274,90	
	DIGIT	0002165	PZ 164,90	

wall: PROGETTO PATCHWORK
floor: CROSSROAD WOOD GREY



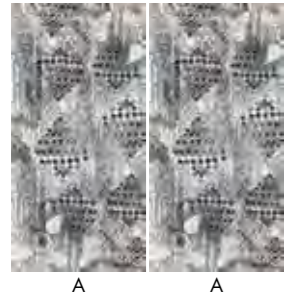
DETTAGLIO GRAFICA GRAPHIC DETAIL

SCALA 1:4



BOLOGNA BLU
BY Officinarkitettura®

ASSEMBLAGGIO MODULI
MODULE ASSEMBLY



wall: BOLOGNA BLU
floor: ALPES GREY

VARIANTI COLORE COLORS VARIATION

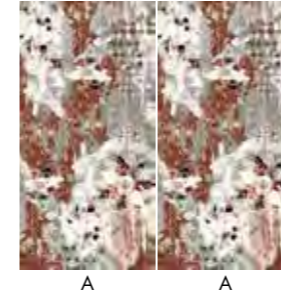


BOLOGNA BLU

160x320	DIGIT+	0001900	PZ 2324,90
120x240	DIGIT+ DIGIT	0001901 0002158	PZ 1244,90 PZ 804,90
60x120	DIGIT+ DIGIT	0001902 0002159	PZ 274,90 PZ 164,90

BOLOGNA I PORTICI
BY Officinarkitettura®

ASSEMBLAGGIO MODULI
MODULE ASSEMBLY



wall: BOLOGNA I PORTICI
floor: INTERNO 9 DARK

VARIANTI COLORE COLORS VARIATION



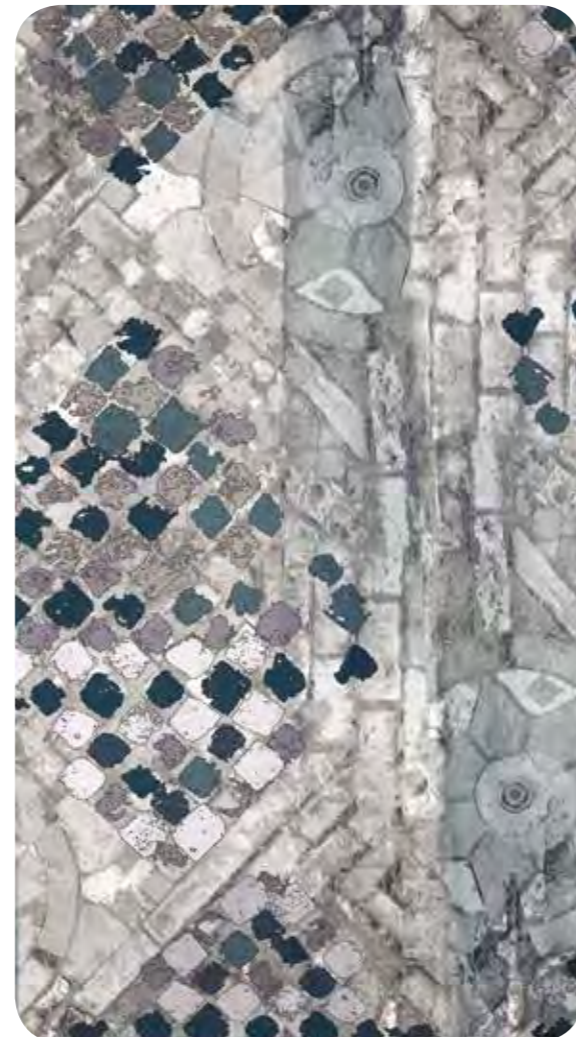
BOLOGNA I PORTICI

160x320	DIGIT+	0001915	PZ 2324,90
120x240	DIGIT+ DIGIT	0001916 0002168	PZ 1244,90 PZ 804,90
60x120	DIGIT+ DIGIT	0001917 0002169	PZ 274,90 PZ 164,90



DETTAGLIO GRAFICA GRAPHIC DETAIL

SCALA 1:4



DETTAGLIO GRAFICA GRAPHIC DETAIL

SCALA 1:4



FIRENZE ARNOLFO

BY Officinarkitettura®

ASSEMBLAGGIO MODULI MODULE ASSEMBLY

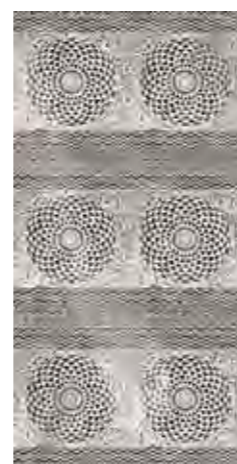


A A

wall: FIRENZE ARNOLFO



VARIANTI COLORE COLORS VARIATION

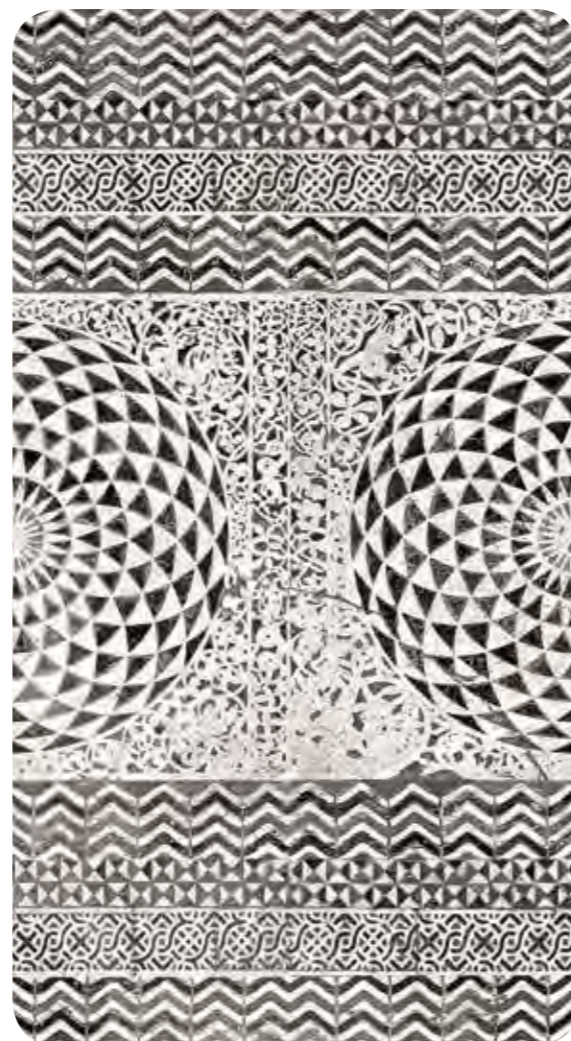


FIRENZE ARNOLFO

160x320	DIGIT+	0001903	PZ 2324,90
120x240	DIGIT+ DIGIT	0001904 0002160	PZ 1244,90 PZ 804,90
60x120	DIGIT+ DIGIT	0001905 0002161	PZ 274,90 PZ 164,90

DETTAGLIO GRAFICA GRAPHIC DETAIL

SCALA 1:4



ROMA ARA

BY Officinarkitettura®

ASSEMBLAGGIO MODULI MODULE ASSEMBLY



A A

wall: ROMA ARA
floor: CROSSROAD WOOD GREY



VARIANTI COLORE COLORS VARIATION



ROMA ARA

160x320	DIGIT+	0001912	PZ 2324,90
120x240	DIGIT+ DIGIT	0001913 0002166	PZ 1244,90 PZ 804,90
60x120	DIGIT+ DIGIT	0001914 0002167	PZ 274,90 PZ 164,90

DETTAGLIO GRAFICA GRAPHIC DETAIL

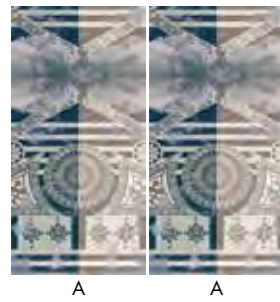
SCALA 1:4



FIRENZE LEON BATTISTA

BY Officinarkitettura®

ASSEMBLAGGIO MODULI
MODULE ASSEMBLY



wall: FIRENZE LEON BATTISTA
floor: CROSSROAD WOOD TAN

VARIANTI COLORE COLORS VARIATION



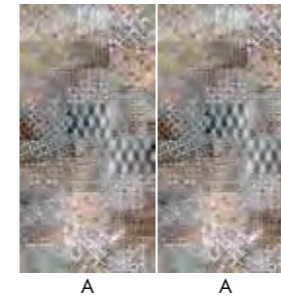
FIRENZE
LEON BATTISTA

160x320	DIGIT+	0001906	PZ 2324,90
120x240	DIGIT+ DIGIT	0001907 0002162	PZ 1244,90 PZ 804,90
60x120	DIGIT+ DIGIT	0001908 0002163	PZ 274,90 PZ 164,90

VENEZIA DOGE

BY Officinarkitettura®

ASSEMBLAGGIO MODULI
MODULE ASSEMBLY



wall: VENEZIA DOGE

VARIANTI COLORE COLORS VARIATION



VENEZIA DOGE

160x320	DIGIT+	0001918	PZ 2324,90
120x240	DIGIT+ DIGIT	0001919 0002170	PZ 1244,90 PZ 804,90
60x120	DIGIT+ DIGIT	0001920 0002171	PZ 274,90 PZ 164,90

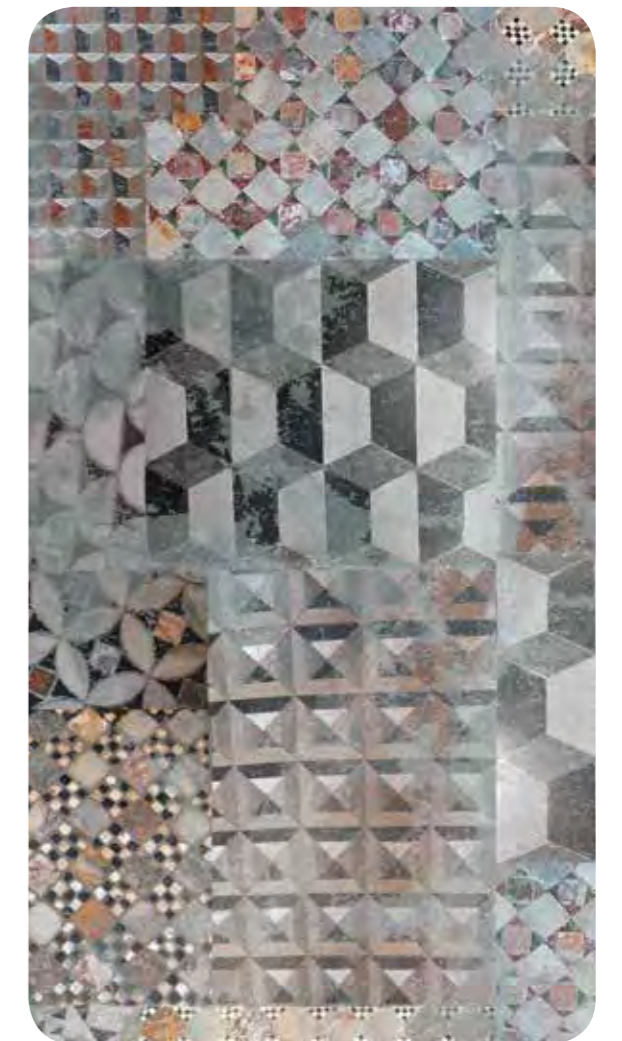
DETTAGLIO GRAFICA GRAPHIC DETAIL

SCALA 1:4



DETTAGLIO GRAFICA GRAPHIC DETAIL

SCALA 1:4

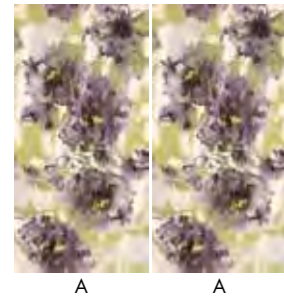


GOUACHE
BY MARGHERITA LEONARDI

VARIANTI COLORE COLORS VARIATION



ASSEMBLAGGIO MODULI
MODULE ASSEMBLY



GOUACHE OCHRE GOUACHE SAGE GOUACHE PINK

160x320	DIGIT+	0001405	0001406	0001407	PZ 2324,90
120x240	DIGIT+ DIGIT	0001408 0002002	0001409 0002003	0001410 0002004	PZ 1244,90 PZ 804,90
120x240 Comp. 4 PZ	DIGIT+ DIGIT	0001836 0002005	0001837 0002006	0001838 0002007	CP 1094,90 CP 654,90

wall: GOUACHE SAGE - DO UP STREET BLACK
floor: INTERNO 9 DARK



DETTAGLIO GRAFICA GRAPHIC DETAIL

SCALA 1:4

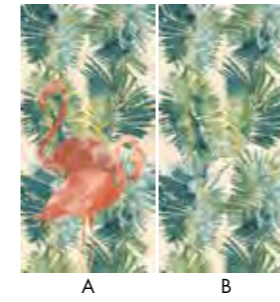


TROPICAL FLAMINGO
BY MARGHERITA LEONARDI

VARIANTI COLORE COLORS VARIATION



ASSEMBLAGGIO MODULI
MODULE ASSEMBLY



TROPICAL FLAMINGO TROPICAL

160x320	DIGIT+	0001425	0001426	PZ 2324,90
120x240	DIGIT+ DIGIT	0001427 0002019	0001428 0002020	PZ 1244,90 PZ 804,90
120x240 Comp. 4 PZ	DIGIT+ DIGIT	0001843 0002021	0001844 0002022	CP 1094,90 CP 654,90

wall: TROPICAL FLAMINGO
floor: CROSSROAD WOOD COAL



DETTAGLIO GRAFICA GRAPHIC DETAIL

SCALA 1:4



PALMS
BY MARGHERITA LEONARDI

wall: PALMS GOLD
CROSSROAD CHALK SAND
floor: CROSSROAD CHALK SAND



wall: PALMS BLUE
floor: CROSSROAD WOOD TAN



VARIANTI COLORE COLORS VARIATION



* METALLI
PREZIOSI

* PRECIOUS
METALS



* PALMS GOLD

PALMS BLUE

PALMS BROWN

PALMS GREEN

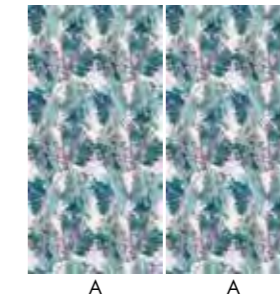
160x320	DIGIT+	0001420	PZ 3234,90	0001417	0001418	0001419	PZ 2324,90
120x240	DIGIT+ DIGIT	0001424 -	PZ 1754,90	0001421 0002012	0001422 0002013	0001423 0002014	PZ 1244,90 PZ 804,90
60x120	DIGIT+ DIGIT	0001842 -	PZ 394,90	0001839 0002015	0001840 0002016	0001841 0002017	PZ 274,90 PZ 164,90

DETTAGLIO GRAFICA GRAPHIC DETAIL

SCALA 1:4



ASSEMBLAGGIO MODULI MODULE ASSEMBLY



SAKURA
BY MARGHERITA LEONARDI

ASSEMBLAGGIO MODULI
MODULE ASSEMBLY



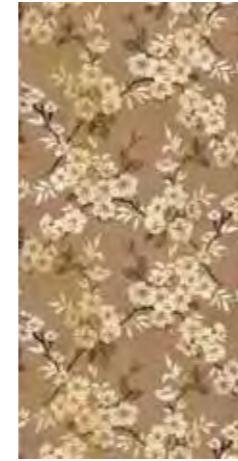
wall: SAKURA - CROSSROAD CHALK SMOKE
floor: CROSSROAD WOOD TAN



VARIANTI COLORE COLORS VARIATION



* METALLI
PREZIOSI
* PRECIOUS
METALS



* SAKURA

160x320	DIGIT+	0001473	PZ 2544,90
120x240	DIGIT+	0001474	PZ 1364,90
120x240 Comp. 4 PZ	DIGIT+	0001852	CP 1204,90

DETTAGLIO GRAFICA GRAPHIC DETAIL

SCALA 1:4



HANDMADE
BY MARGHERITA LEONARDI

ASSEMBLAGGIO MODULI
MODULE ASSEMBLY



wall: HANDMADE
floor: CROSSROAD CHALK GREY



VARIANTI COLORE COLORS VARIATION



* METALLI
PREZIOSI
* PRECIOUS
METALS



* HANDMADE GOLD

HANDMADE

160x320	DIGIT+	0001471	PZ 2544,90	0001469	PZ 2324,90
120x240	DIGIT+ DIGIT	0001472 -	PZ 1364,90	0001470 0002043	PZ 1244,90 PZ 804,90
120x240 Comp. 4 PZ	DIGIT+ DIGIT	0001851 -	CP 1204,90	0001850 0002044	CP 1094,90 CP 654,90

DETTAGLIO GRAFICA GRAPHIC DETAIL

SCALA 1:4

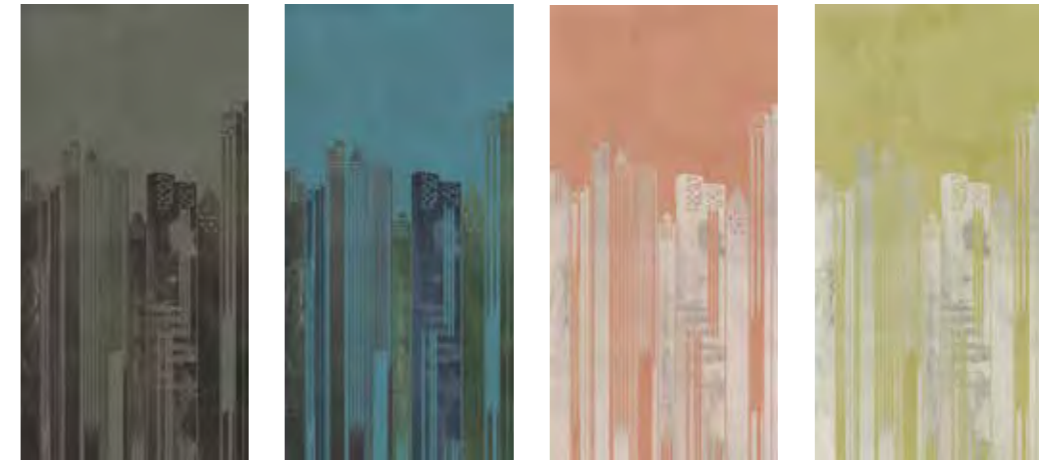


METROPOLE
BY RICCARDO PALAZZI

wall: METROPOLE INDIGO - CROSSROAD CHALK GREY
floor: DOLPHIN MOON



VARIANTI COLORE COLORS VARIATION



METROPOLE
GREY

METROPOLE
INDIGO

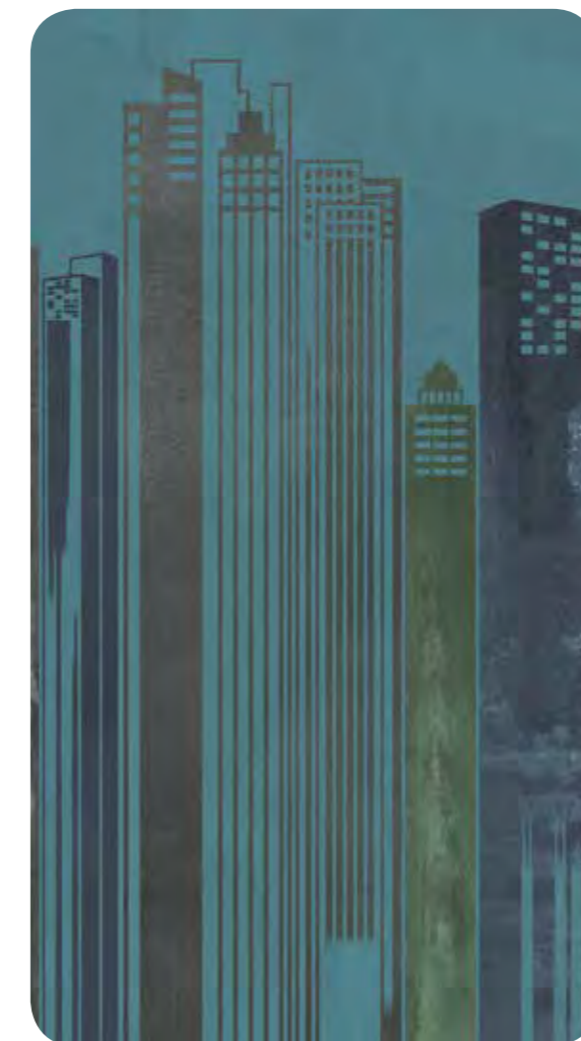
METROPOLE
POWDER

METROPOLE
LIME

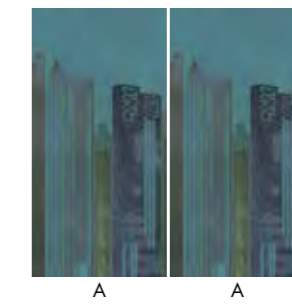
160x320	DIGIT+	0001601	0001602	0001603	0001604	PZ 2324,90
120x240	DIGIT+ DIGIT	0001605 0002110	0001606 0002111	0001607 0002112	0001608 0002113	PZ 1244,90 PZ 804,90
120x240 Comp. 4 PZ	DIGIT+ DIGIT	0001870 0002114	0001871 0002115	0001872 0002116	0001873 0002117	CP 1094,90 CP 654,90

DETTAGLIO GRAFICA GRAPHIC DETAIL

SCALA 1:4



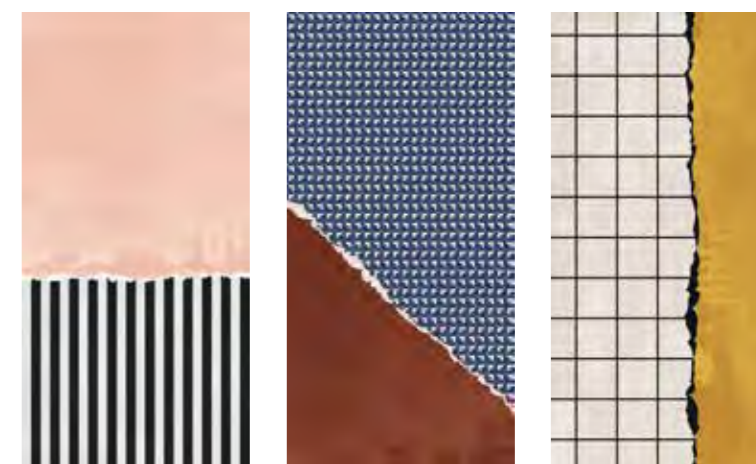
ASSEMBLAGGIO MODULI MODULE ASSEMBLY



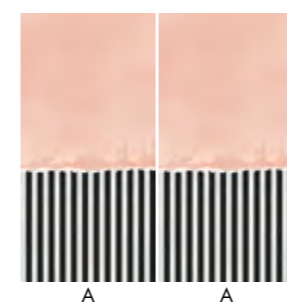


UNCOVER
BY RICCARDO PALAZZI

VARIANTI COLORE COLORS VARIATION



ASSEMBLAGGIO MODULI
MODULE ASSEMBLY



wall: UNCOVER A
floor: CROSSROAD WOOD GREY

		UNCOVER A	UNCOVER B	UNCOVER C	
160x320	DIGIT+	0001619	0001620	0001621	PZ 2324,90
120x240	DIGIT+	0001622	0001623	0001624	PZ 1244,90
	DIGIT	0002128	0002129	0002130	PZ 804,90
60x120	DIGIT+	0001625	0001626	0001627	PZ 274,90
	DIGIT	0002131	0002132	0002133	PZ 164,90



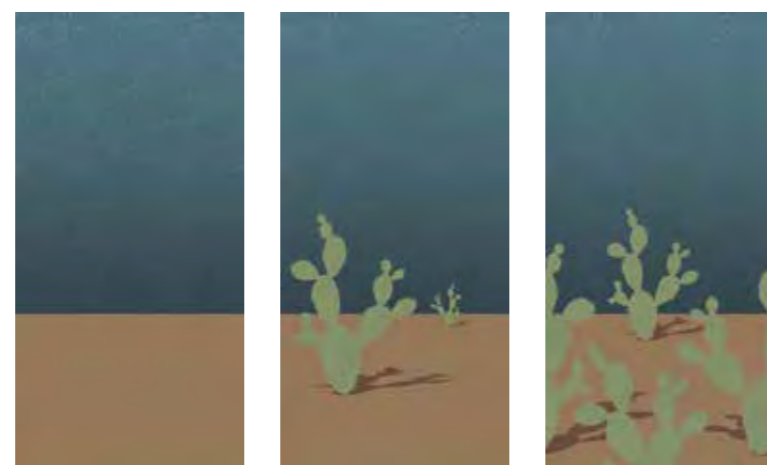
DETTAGLIO GRAFICA GRAPHIC DETAIL

SCALA 1:4

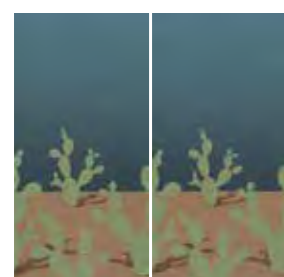


ARIZONA
BY RICCARDO PALAZZI

VARIANTI COLORE COLORS VARIATION



ASSEMBLAGGIO MODULI
MODULE ASSEMBLY



wall: ARIZONA A - C
floor: INTERNO 9 RUST

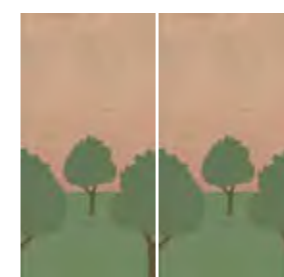
		ARIZONA A	ARIZONA B	ARIZONA C	
160x320	DIGIT+	0001589	0001590	0001591	PZ 2324,90
120x240	DIGIT+ DIGIT	0001592 0002098	0002433 0002099	0001594 0002100	PZ 1244,90 PZ 804,90
120x240 Comp. 4 PZ	DIGIT+ DIGIT	0001864 0002101	0001865 0002102	0001866 0002103	CP 1094,90 CP 654,90

COUNTRY
BY RICCARDO PALAZZI

VARIANTI COLORE COLORS VARIATION



ASSEMBLAGGIO MODULI
MODULE ASSEMBLY

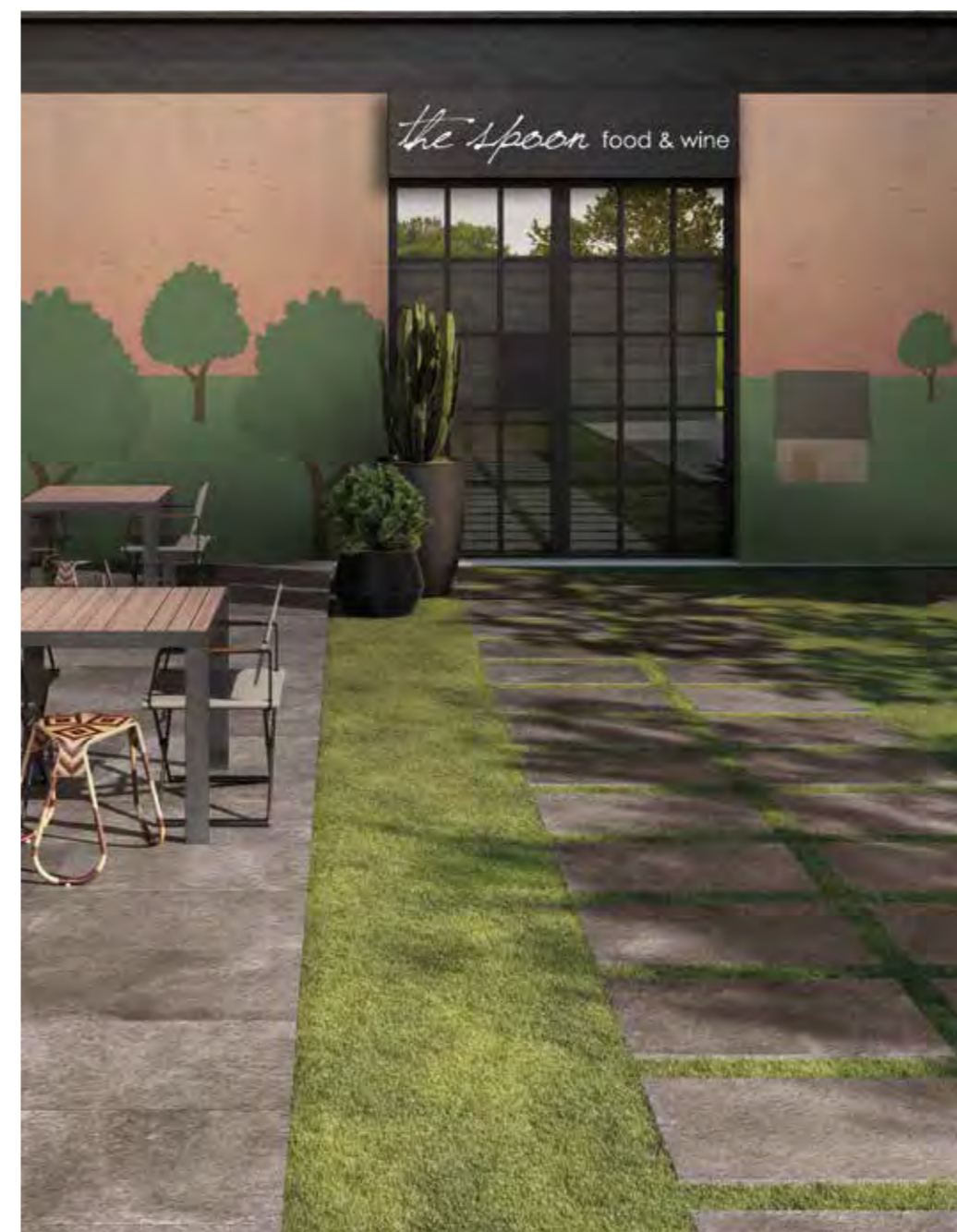


wall: COUNTRY B - C
floor: UNIKA SMOKE 20 MM

		COUNTRY A	COUNTRY B	COUNTRY C	
160x320	DIGIT+	0001595	0001596	0001597	PZ 2324,90
120x240	DIGIT+ DIGIT	0001598 0002104	0001599 0002105	0001600 0002106	PZ 1244,90 PZ 804,90
120x240 Comp. 4 PZ	DIGIT+ DIGIT	0001867 0002107	0001868 0002108	0001869 0002109	CP 1094,90 CP 654,90



DETTAGLIO GRAFICA GRAPHIC DETAIL
SCALA 1:4

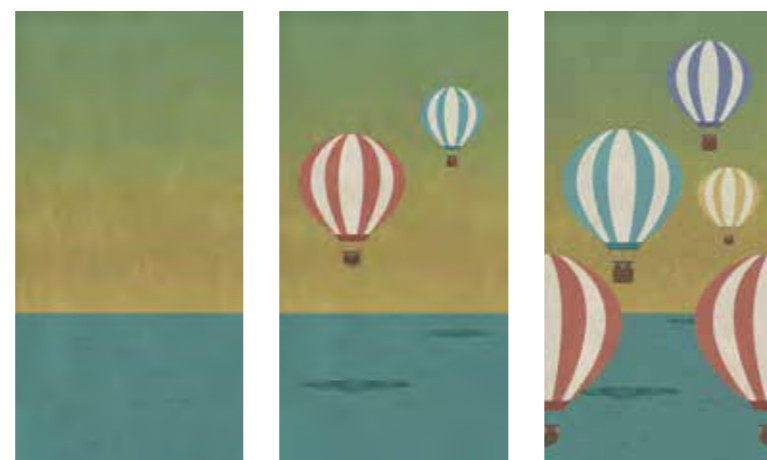


DETTAGLIO GRAFICA GRAPHIC DETAIL
SCALA 1:4



BALOON
BY RICCARDO PALAZZI

VARIANTI COLORE COLORS VARIATION



BALOON A

BALOON B

BALOON C

ASSEMBLAGGIO MODULI
MODULE ASSEMBLY



C

C

160x320	DIGIT+	0001628	0001629	0001630	PZ 2324,90
120x240	DIGIT+ DIGIT	0001631 0002134	0001632 0002135	0001633 0002136	PZ 1244,90 PZ 804,90
120x240 Comp. 4 PZ	DIGIT+ DIGIT	0001879 0002137	0001880 0002138	0001881 0002139	CP 1094,90 CP 654,90

wall: BALOON C
floor: UNIKA SMOKE - UNICA GAME SMOKE



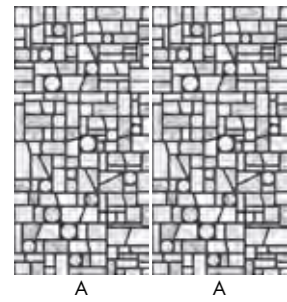
DETTAGLIO GRAFICA GRAPHIC DETAIL

SCALA 1:4



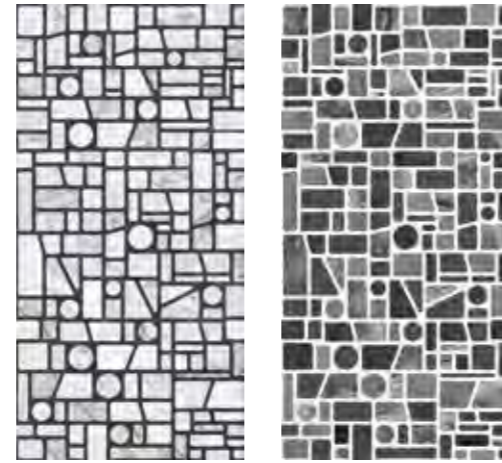
INCERTUM
BY MARCO TAIETTA

ASSEMBLAGGIO MODULI
MODULE ASSEMBLY



wall: INCERTUM LIGHT
floor: CROSSROAD WOOD GREY

VARIANTI COLORE COLORS VARIATION

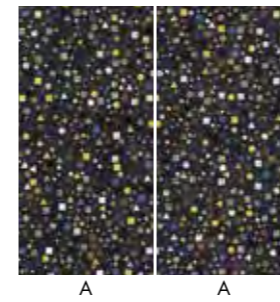


INCERTUM LIGHT INCERTUM DARK

160x320	DIGIT+	0002416	0002417	PZ 2324,90
120x240	DIGIT+ DIGIT	0002419 0002429	0002420 0002430	PZ 1244,90 PZ 804,90
60x120	DIGIT+ DIGIT	0002422 0002431	0002423 0002432	PZ 274,90 PZ 164,90

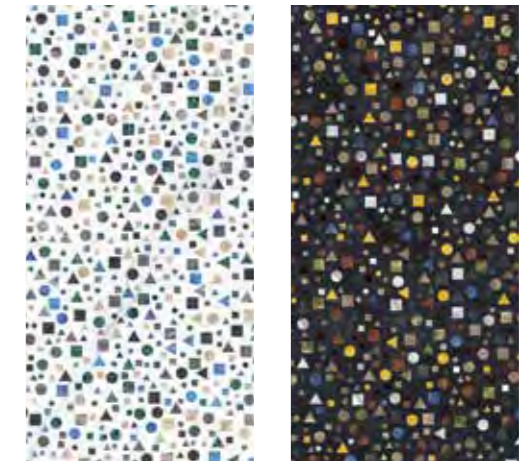
RONDELET
BY MARCO TAIETTA

ASSEMBLAGGIO MODULI
MODULE ASSEMBLY



wall: RONDELET DARK
floor: CROSSROAD CHALK GREY

VARIANTI COLORE COLORS VARIATION



RONDELET LIGHT RONDELET DARK

160x320	DIGIT+	0002407	0002408	PZ 2324,90
120x240	DIGIT+ DIGIT	0002410 0002425	0002411 0002426	PZ 1244,90 PZ 804,90
60x120	DIGIT+ DIGIT	0002413 0002427	0002414 0002428	PZ 274,90 PZ 164,90

DETTAGLIO GRAFICA GRAPHIC DETAIL

SCALA 1:4



DETTAGLIO GRAFICA GRAPHIC DETAIL

SCALA 1:4

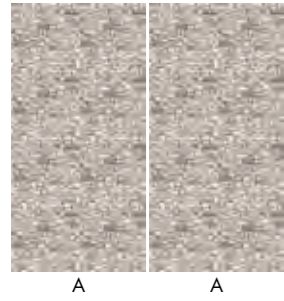


PAINT

VARIANTI COLORE COLORS VARIATION



ASSEMBLAGGIO MODULI MODULE ASSEMBLY



wall: PAINT THE HOUSE

PAINT
THE HOUSE

PAINT
THE LEAF

PAINT
THE CROCHET

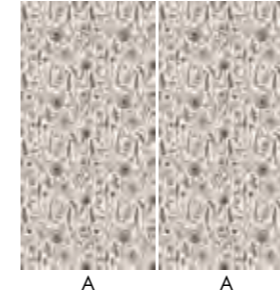
160x320	DIGIT+	0001924	0001936	0001939	PZ 2324,90
120x240	DIGIT+	0001925	0001937	0001940	PZ 1244,90
60x120	DIGIT+	0001926	0001938	0001941	PZ 274,90

PAINT

VARIANTI COLORE COLORS VARIATION



ASSEMBLAGGIO MODULI MODULE ASSEMBLY



wall: PAINT THE HERBARIUM
floor: DOLPHIN CLAY

PAINT
THE FLOWER

PAINT
THE HERBARIUM

PAINT
THE BUTTERFLY

160x320	DIGIT+	0001921	0001933	0001927	PZ 2324,90
120x240	DIGIT+	0001922	0001934	0001929	PZ 1244,90
60x120	DIGIT+	0001923	0001935	0001931	PZ 274,90

DETTAGLIO GRAFICA GRAPHIC DETAIL

SCALA 1:4



DETTAGLIO GRAFICA GRAPHIC DETAIL

SCALA 1:4



TECHNICAL DATA

LASTRE IN GRES PORCELLANATO PORCELAIN STONEWARE SLABS

CLASSIFICAZIONE SECONDO NORME UNI EN 14411 (ISO 13006) ALLEGATO G-Gruppo B1a
CLASSIFICATION IN ACCORDANCE WITH UNI EN 14411 (ISO 13006) ANNEX G-GROUP B1a

PROPRIETÀ FISICO-CHIMICHE PHYSICAL-CHEMICAL PROPERTIES	NORMA NORM	VALORE PRESCRITTO DALLE NORME VALUE PRESCRIBED FROM THE NORMS	VALORE ABK VALUE ABK DIGIT+	VALORE ABK VALUE ABK DIGIT
LUNGHEZZA E LARGHEZZA DIMENSIONE MEDIA DI OGNI PIASTRELLA LENGTH AND WIDTH OF THE AVERAGE-SIZES TILE	UNI EN ISO 10545/2	± 0,5%	CONFORME ACCORDING	CONFORME ACCORDING
SPESSORE THICKNESS	UNI EN ISO 10545/2	± 5%	CONFORME ACCORDING	CONFORME ACCORDING
RETTILINEARITÀ SPIGOLI WARPAGES OF EDGES	UNI EN ISO 10545/2	± 0,5%	CONFORME ACCORDING	CONFORME ACCORDING
ORTOGONALITÀ WEDGING	UNI EN ISO 10545/2	± 0,6%	CONFORME ACCORDING	CONFORME ACCORDING
PLANARITÀ FLATNESS	UNI EN ISO 10545/2	± 0,5%	CONFORME ACCORDING	CONFORME ACCORDING
ASSORBIMENTO D'ACQUA WATER ABSORPTION	UNI EN ISO 10545/3	E ≤ 0,5%	CONFORME ACCORDING	CONFORME ACCORDING
RESISTENZA ALLA FLESSIONE BENDING STRENGTH	UNI EN ISO 10545/4	≥ 35 N/mm ²	CONFORME ACCORDING	CONFORME ACCORDING
FORZA DI ROTTURA BREAKING STRENGTH	UNI EN ISO 10545/4	≥ 1300 N	CONFORME ACCORDING	CONFORME ACCORDING
RESISTENZA AGLI SBALZI TERMICI THERMAL SHOCK RESISTANCE	UNI EN ISO 10545/9	RICHIESTA REQUIRED	RESISTE RESISTS	-
RESISTENZA AL GELO FROST RESISTANCE	UNI EN ISO 10545/12	RICHIESTA REQUIRED	RESISTE RESISTS	-
RESISTENZA ALL'ATTACCO CHIMICO CHEMICAL RESISTANCE	UNI EN ISO 10545/13	-	GA	GA
RESISTENZA ALLE MACCHIE RESISTANCE TO STAINING	UNI EN ISO 10545/14	GL ≥ MINIMO CLASSE 3	CONFORME ACCORDING	RESISTE* RESISTS*
RESISTENZA AI DETERGENTI RESISTENZA AI DETERGENTI	UNI EN ISO 13997	-	RESISTE** RESISTS**	RESISTE** RESISTS**

* DIGIT, OTTIMA RESISTENZA ALLE MACCHIE DI USO COMUNE, MENTRE LASCIANO MACCHIA INDELEBILE SOLO TINTURA DI IODIO (MACCHIA ISO) E PENNARELLO; SCARSA RESISTENZA AL TAGLIO E AL GRAFFIO.
* DIGIT DISPLAYS EXCELLENT RESISTANCE TO COMMON STAINS, WITH INDELIBLE MARKS BEING LEFT ONLY BY IODINE TINCTURE (ISO STAIN) AND FELT-TIP PEN; POOR CUTTING AND SCRATCH RESISTANCE.

** OTTIMA RESISTENZA AI DETERGENTI DI USO COMUNE, MENTRE LASCIA MACCHIA INDELEBILE CON ACETONE.
EXCELLENT RESISTANCE TO MOST COMMONLY USED CLEANING PRODUCTS, BUT INDELIBLY STAINED BY ACETONE.

PRODOTTI PER LA PULIZIA E LA MANUTENZIONE CLEANING AND MAINTENANCE PRODUCTS

TIPO DI MACCHIA TYPE OF STAIN		DETERGENTE CONSIGLIATO DETERGENT DIGIT+ / DIGIT
MACCHIE INORGANICHE INORGANIC STAINS	CALCARE LIME	DETERDEK (FILA) - CEMENT REMOVER (FABER)
	CEMENTO - SALNITRO CEMENT - SALTPETRE	DETERDEK (FILA) - CEMENT REMOVER (FABER)
	RUGGINE RUST	DETERDEK (FILA) - CEMENT REMOVER (FABER)
	SEGNI METALLICI METALLIC MARKS	DETERDEK (FILA)
MACCHIE ORGANICHE ORGANIC STAINS	BIRRA BEER	PS/87 (FILA)
	CAFFÈ COFFEE	PS/87 (FILA)
	COLA COCA COLA	PS/87 (FILA)
	MACCHIE VEGETALI VEGETABLE FAT	PS/87 (FILA)
	OLIO E GRASSO OIL AND GREASE	PS/87 (FILA) - WAX REMOVER (FABER)
	TINTURA PER CAPELLI HAIR DYE	PS/87 (FILA)
MACCHIE SINTETICHE SYNTHETIC STAINS	VINO WINE	PS/87 (FILA) - SR/95 (FILA) - OXIDANT (FABER)
	VERNICE PAINT	PS/87 (FILA)
	BITUME BITUMEN	FILASOLV (FILA)
	CERA DI CANDELA CANDLE WAX	FILASOLV (FILA)
	INCHIOSTRO INK	PS/87 (FILA)
	PENNARELLO AD ACQUA WATER FELT-TIP PEN	PS/87 (FILA) COLOURED STAIN REMOVER (FABER)
ALONATURE RESIDUE RESIDUAL MARKS	RESIDUI DI SCOTCH REST OF STICKY TAPE	FILASOLV (FILA) - PS/87 (FILA)
	SPORCO DELLE FUGHE TILE JOINT STAINS	FUGANET (FILA)
	ALONATURE VENTOSE STAINS FROM SUCTION CUPS	DETERDEK (FILA) + ALKALINE CLEANER (FABER)
	CERA PROTETTIVA PROTECTIVE WAX	DETERDEK (FILA)+FILASOLV (FILA) +SOLVENT STRIPPER (FABER)

PRIMA DI PROCEDERE CON LA PULIZIA SI CONSIGLIA DI ESEGUIRE IL TEST PRELIMINARE SU UNA ZONA DEL DECORO POCO VISIBILE.
BEFORE CLEANING, IT IS ADVISABLE TO PERFORM A PRELIMINARY TEST ON AN INCONSPICUOUS AREA OF THE DECORATION.



ATTENZIONE: I PRODOTTI A BASE ACIDA POSSONO CORRODERE I METALLI, PERTANTO EVITARNE L'USO NEL CASO DI DECORI REALIZZATI CON QUESTI MATERIALI.
IMPORTANT: ACID PRODUCTS MAY CORRODE MARBLE, GRANITE, NATURAL STONE AND METAL. AVOID USING IN THE PRESENCE OF DECORATIONSMADDE OF THESE MATERIALS.

POSA MOVIMENTAZIONE DELLE LASTRE

Durante le verifiche preliminari sul cantiere è opportuno accertare anche la possibilità di movimentare facilmente le lastre all'interno dei locali di posa. Tutti i formati che superano i 100 cm sia di lunghezza che di larghezza devono essere maneggiati da 2 posatori. Per una corretta gestione delle lastre, a partire dalla fase di apertura degli imballi, è necessario avvalersi di dispositivi idonei per la movimentazione.

Per la movimentazione manuale e la successiva posa in opera delle lastre WIDE&STYLE 160x320, al fine di garantire la sicurezza per gli operatori e l'integrità del materiale, è vivamente consigliato l'utilizzo di barre di movimentazione con ventose. 1

Per gli altri formati WIDE&STYLE inferiori può essere sufficiente l'utilizzo delle sole ventose, anche in relazione allo spessore di 7 mm, che da una maggiore resistenza al prodotto. 2

Gli appositi carrelli di movimentazione sono ideali sul cantiere come "magazzino" per una o più lastre, oltre che per effettuare in totale sicurezza l'operazione di spalmatura dell'adesivo sul retro della lastra. 3

LAYING HANDLING THE SLABS

When performing a preparatory inspection of the site, it is important to check whether the slabs can be handled easily in the installation area. All sizes in excess of 100 cm in either direction must be handled by 2 installers. Always use proper handling equipment to handle the slabs, from unpacking onwards.

When handling and laying WIDE&STYLE 160x320 cm slabs by hand, use handling bars with suction cups to safeguard both the material and the installers themselves. 1

For smaller WIDE&STYLE sizes, it may be sufficient to use just suction cups, especially given that the product is 7 mm thick and therefore quite robust. 2

Handling carts are ideally suited for holding slabs on site as well as for applying the adhesive to the back of the slab in total safety. 3



TAGLIO DELLE LASTRE

È opportuno effettuare le operazioni di taglio su una superficie piana, stabile e planare. È consigliato l'utilizzo di guide da taglio professionali con carrello incisore. 4 Una volta rimossa la lastra dall'imballo e posizionata sul piano di lavoro segnare alle due estremità la dimensione da asportare. Posizionare e bloccare la guida di taglio, tenendo conto della distanza del disco di taglio. 5

Incidere le estremità della lastra per circa 5 cm spingendo il carrello di incisione dall'interno verso l'esterno, procedere poi con l'incisione della lastra avendo cura di esercitare una pressione ed un avanzamento del carrello costanti per tutta la lunghezza del taglio.

Traslare la lastra in modo da portare la linea di incisione al di fuori del piano di lavoro di circa 5/10 cm.

Rimuovere la guida di incisione ed iniziare l'operazione di troncatura posizionando l'apposita pinza in corrispondenza della linea incisa; esercitare una pressione leggera e progressiva verso il basso. Quest'operazione risulterà molto semplice in quanto i prodotti WIDE&STYLE sono privi di tensionature e per questo facilmente lavorabili. 6

A questo punto si può procedere con la finitura, che dovrà essere effettuata utilizzando gli appositi tamponi diamantati o in alternativa mediante dischi resinosi abrasivi. 7/8

CUTTING THE SLABS

We recommend cutting the slabs on a flat, stable surface (table). Use professional cutting guides with a cutting slide. 4

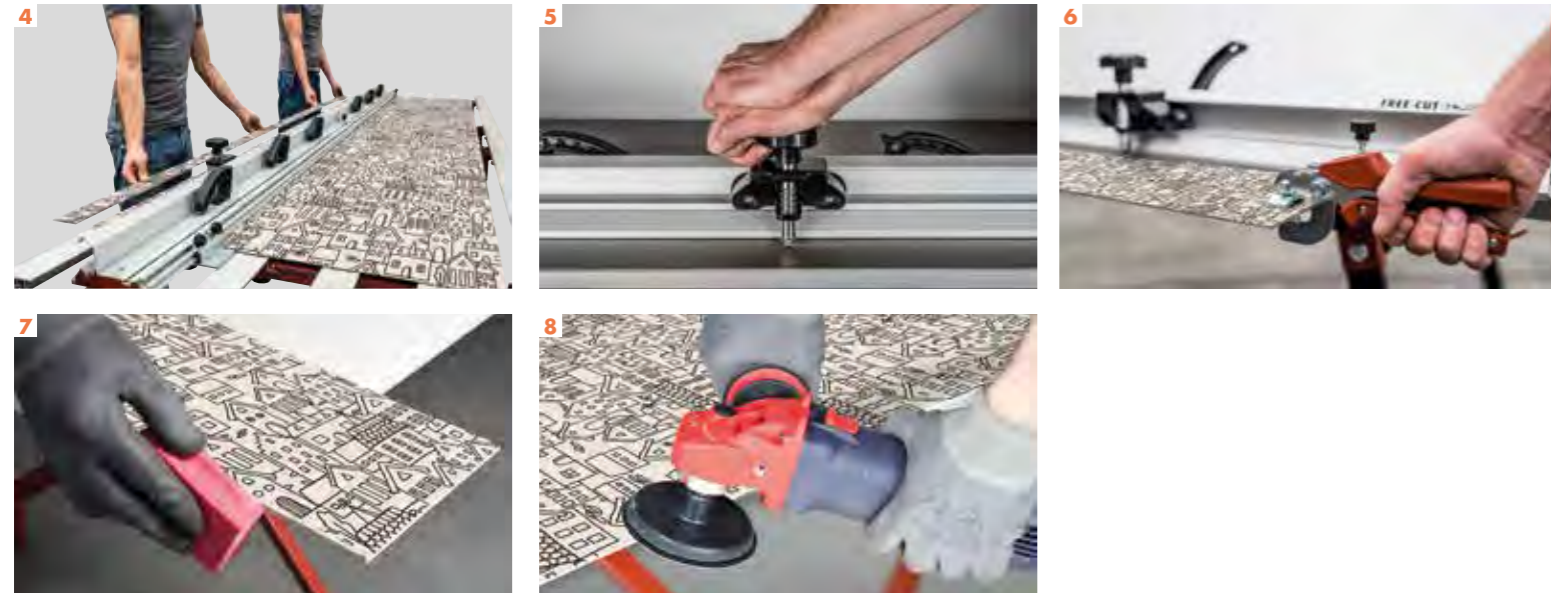
Remove the slab from its packaging and place it on the table, then mark the cut at both ends. Locate and lock the cutting guide (make sure to account for the cutting disk offset). 5

Cut the ends of the slab by pushing the slide about 5 cm from the interior to the edge of the slab, then cut the slab in a single smooth, even stroke at constant pressure.

Slide the slab so that the cut line is about 5 to 10 cm beyond the edge of the table.

Remove the cutting guide and shear off the excess material with the clamp located at the cut line; exert gradual, light pressure downwards. This is made particularly easy by the fact that WIDE&STYLE products have no tensioning and are thus easy to work. 6

You can now finish the slab using diamond pads or abrasive resin disks. 7/8



TAGLI A L/SCASSI/ FORI RETTANGOLARI

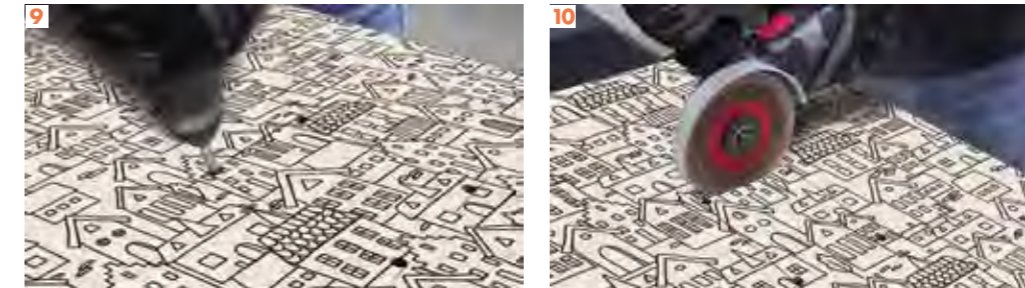
Una volta tracciata sulla lastra la porzione da asportare è opportuno eseguire, in corrispondenza del punto di congiunzione delle linee, fori di diametro 6/8 mm con foretti diamantati a umido o a secco. 9

Congiungere poi i fori mediante una smerigliatrice angolare equipaggiata con disco diamantato (diametro max. 125 mm) 10

CUTS L CUTS / RECESSED CUTS / RECTANGULAR HOLES

Once you have marked the cut on the slab, drill through the corners of the cut with a dry or wet 6 or 8 mm diamond bit. 9

Now join up the holes with an angle grinder fitted with a diamond disk (maximum dia. 125 mm) 10



INCOLLAGGIO

Le lastre WIDE&STYLE richiedono l'utilizzo della tecnica a doppia spalmatura, ovvero il collante dev'essere applicato sia sul fondo di posa che sul retro della lastra.

Si consiglia l'utilizzo di adesivo in polvere a base cementizia a letto pieno di classe C2F (E) S1/S2 come Baulite S2 di Hardkoll.

Assicurarsi che la superficie da rivestire sia consistente, planare, priva di polvere e di unti/grassi, così come è bene rimuovere le polveri che possono trovarsi a contatto delle lastre. Stendere il collante sulla superficie da rivestire con spatola a denti inclinati con dente minimo di 8mm con movimenti lineari e mai circolari.

Stendere il collante sul retro della lastra con spatola dentata mai inferiore a 5 mm (tenendo conto che la somma delle spatole utilizzate per sottofondo e lastra dev'essere compresa fra i 13 e i 14mm). Per garantire la perfetta posa dei prodotti WIDE&STYLE occorre far defluire per vibrazione le bolle d'aria che si possono formare fra la lastra e l'adesivo fino a ottenere il "letto pieno" di collante. Per fare ciò è consigliabile avvalersi di un battitore manuale in gomma oppure utilizzare gli appositi dispositivi elettrici battipiastrille. In relazione al grande formato è consigliato l'utilizzo di distanziali livellanti facendo attenzione che lo strato di adesivo fra lastra e massetto sia almeno di 4 mm, per evitare interruzioni nella massa adesiva. La fuga minima consigliata, in relazione alla posizione dei giunti di dilatazione, è di 2 mm. Nel caso di pareti e pavimenti a contatto, da posare entrambi con lastre ceramiche, è indispensabile rispettare questa larghezza minima per garantire un perfetto risultato nel tempo. A rivestimento è possibile realizzare fughe inferiori in base alle opportune verifiche tecniche da effettuarsi sul cantiere. Le fughe dovranno essere riempite per almeno i 2/3 dello spessore con l'apposito sigillante, pertanto occorre prestare attenzione all'eventuale presenza di residui di adesivo all'interno.

GLUING

WIDE&STYLE slabs must be back-buttered; in other words, the adhesive must be applied both to the substrate and the back of the slab.

We recommend using a cement-based full bonding powder adhesive, Class C2F (E) S1/S2, such as Hardkoll Baulite S2.

Make sure the surface is stable, flat, clear of grease and dust, and also wipe off any dust on the back of the slab.

Apply the adhesive to the surface with an angled tooth trowel (at least 8 mm), in a linear motion (never in circles).

Apply the adhesive to the back of the slab with a toothed trowel (at least 5 mm); note that the sum of the trowel sizes used for the slab and substrate must be 13 - 14 mm.

To ensure perfect installation of WIDE&STYLE products, use vibration to eliminate any bubbles between the slab and the adhesive to obtain a full bonding effect. Use either a rubber mallet or electric tile vibrator for this purpose.

When installing large sizes, we recommend using levelling spacers; the layer of adhesive between the slab and the substrate must be at least 4 mm thick to ensure continuity.

The expansion joint between slabs should be at least 2 mm WIDE&STYLE. For contact walls and floors, both installed with ceramic slabs, this minimum dimension must be used to ensure a long-lasting result. A smaller joint width is possible when installing walls, following technical inspection on site. The joints must be filled to at least 2/3 of their depth with sealant; take care to remove all adhesive from the joint first.

LASTRE DIGIT

AVVERTENZE PER LA POSA DEL MATERIALE DIGIT

La decorazione su lastre WIDE con tecnologia DIGIT è realizzata tramite stampa digitale che non prevede la cottura ad alta temperatura come invece avviene nella versione DIGIT+.

Tale procedura permette di raggiungere risultati estetici e cromatici di altissimo livello, assolutamente superiori alle tradizionali tecnologie usate nel settore ceramico, ma al tempo stesso presenta alcune criticità.

La morbidezza degli smalti usati potrebbe essere intaccata da strumenti, attrezzi acuminati o superfici dure che potrebbero danneggiare irrimediabilmente il prodotto. Prestare la massima attenzione in fase di posa quando le tipiche condizioni ambientali dell'installazione possono favorire un danneggiamento dei materiali. In particolare non utilizzare spugne abrasive, prodotti a base acida, alcolica o solvente.

ISTRUZIONI PER IL TAGLIO

È essenziale lavorare su una superficie planare e pulita.

Per ottenere un buon risultato, non staccare mai la lama dalla lastra durante l'intera operazione. Prestare la massima attenzione durante questa operazione per non danneggiare le piastrelle facendole urtare contro oggetti acuminati.

Non usare assolutamente dei distanzianti livellanti.

ISTRUZIONI PER LA STUCCATURA

Il prodotto si può stuccare con prodotti cementizi.

Prima di stuccare proteggere la superficie nella parte vicino al bordo con nastro adesivo per mascheratura. Rimuovere eventuali residui di stucco solo con acqua. Utilizzando spugne NON ABRASIVE.

PULIZIE QUOTIDIANE

Utilizzare solo detergenti neutri, acqua ed in generale i prodotti da banco della grande distribuzione. Non utilizzare alcool, solventi e prodotti a base acida particolarmente aggressivi. Non utilizzare assolutamente spugne abrasive, paste abrasive o elementi graffianti.

DIGIT INSTALLATION INSTRUCTIONS

Unlike the DIGIT+ version, decorating WIDE slabs with DIGIT technology involves digital printing but without using a high-temperature firing process.

This procedure allows the highest aesthetic and chromatic results to be achieved, which are greatly superior to those that can be obtained using conventional ceramics industry technologies. At the same time however, there are some critical issues associated with them. The softness of the glazes means that instruments, sharp tools or hard surfaces could damage the product irreparably.

Pay the utmost attention when laying the product if the conditions in the place in which it is to be installed could contribute towards it becoming damaged. In particular, do not use abrasive sponges, acid-alcohol- or solvent-based products.

CUTTING INSTRUCTIONS

It is essential to work on a clean flat surface.

In order to obtain good results, never lift the blade from the slab during cutting.

Take great care when doing this so as not to damage the tiles by hitting them against sharp objects.

Do not use levelling spacers under any circumstances.

GROUTING INSTRUCTIONS

The product can be grouted using cementitious grouts.

Before starting to grout the joints, protect the part of the surface that is closest to the edge using masking tape. Immediately remove any residues of grout using water only and NOT-ABRASIVE sponge.

DAILY CLEANING

Only use neutral cleaning products, water and products that are readily available from supermarkets. Do not use alcohol, solvents and particularly harsh acid-based products.

Do not under any circumstances use abrasive sponges, abrasive pastes or tools that may cause scratches.



17.9

La riproduzione dei colori è approssimativa. - Colour reproduction approximate.

ABK Group Industrie Ceramiche s.p.a.
via S.Lorenzo N.24/a - 41034 Finale Emilia - Modena Italy
tel. 0535 761311 - fax 0535 761320/92800/761351
www.abk.it - #abkemozioni



ABK

EMOZIONI IN SUPERFICIE